

Lista sa podacima o proizvodima

Specifikacije



kontakt za upravljačku stanicu 240VAC 3A XAC

XENB1181

Osnovne informacije

| | |
|------------------------------|---|
| Grupa proizvoda | Harmony XAC |
| Tip proizvoda ili komponente | Kontaktni blok |
| Ime komponente | XENB |
| Tip električnog kola | Upravljačko kolo |
| Primena kontaktnog bloka | 2 brzine |
| Tip kontaktnog bloka | Jednostruke |
| Tip ručice | Sa povratkom |
| Kompatibilnost proizvoda | XACB XACM |
| Mehanička blokada | Bez mehaničke blokade |
| Tip kontakata i sastav | 2 NO |
| Blok za montiranje | Prednja ugradnja |
| Operacija kontakata | Bez preklapanja kontakta Sporo isključenje |

Dopunske informacije

| | |
|---|--|
| Povezivanje - priključci | Vijčani priključni blokovi, 1 x 2.5 mm ² sa ili bez kablovskog završetka Vijčani priključni blokovi, 2 x 1.5 mm ² sa ili bez kablovskog završetka |
| Mehanička trajnost | 1000000 ciklusa |
| Označavanje koda kontakta | A300 AC-15, U _e = 240 V, I _e = 3 A u skladu sa IEC 60947-5-1 dodatak A Q300 DC-13, U _e = 250 V, I _e = 0,27 A u skladu sa IEC 60947-5-1 dodatak A |
| [i _{the}] dozvoljena termička struja u ormanu | 10 A |
| [u _i] nazivni napon izolacije | 400 V (stepen zaprijanosti 3) u skladu sa IEC 60947-1 |
| [u _{imp}] nazivni podnosivi impulsni napon | 6 kV u skladu sa IEC 60947-1 |
| Maksimalna otpornost kroz priključke | 25 MΩ |
| Zaštita od kratkog spoja | 10 A zaštitni osigurač sa rastavni uložak osigurač tip gG |
| Nazivna snaga u w | 31 W DC-13 za 1000000 ciklusa, broj operacija <60 ciklusa/min pri 48 V, faktor opterećenja = 0,5 (induktivno opterećenje) u skladu sa IEC 60947-5-1 dodatak C 35 W DC-13 za 1000000 ciklusa, broj operacija <60 ciklusa/min pri 120 V, faktor opterećenja = 0,5 (induktivno opterećenje) u skladu sa IEC 60947-5-1 dodatak C 48 W DC-13 za 1000000 ciklusa, broj operacija <60 ciklusa/min pri 24 V, faktor opterećenja = 0,5 (induktivno opterećenje) u skladu sa IEC 60947-5-1 dodatak C |

Sve cene koje su navedene u ovom cenovniku su informativne i neobavezujuće, bez PDV-a, isključivo u odnosu na ovlašćene distributere kompanije Schneider Electric. Svi prikazi, opisi i tehničke specifikacije i podaci u ovom cenovniku su podložni promenama od strane kompanije Schneider Electric bez prethodne najave.

| | |
|---------------------------|--|
| Nazivna snaga u va | 140 VA AC-15 za 1000000 ciklusa, broj operacija <60 ciklusa/min pri 24 V 50/60 Hz, faktor opterećenja = 0,5 (induktivno opterećenje) 210 VA AC-15 za 1000000 ciklusa, broj operacija <60 ciklusa/min pri 48 V 50/60 Hz, faktor opterećenja = 0,5 (induktivno opterećenje) 640 VA AC-15 za 1000000 ciklusa, broj operacija <60 ciklusa/min pri 127 V 50/60 Hz, faktor opterećenja = 0,5 (induktivno opterećenje) 680 VA AC-15 za 1000000 ciklusa, broj operacija <60 ciklusa/min pri 575 V 50/60 Hz, faktor opterećenja = 0,5 (induktivno opterećenje) |
|---------------------------|--|

| | |
|---------------------------------|---------------------------|
| Opis priključaka iso n°1 | (33-34)NO (43-44)NO_CL |
|---------------------------------|---------------------------|

| | |
|---------------------------|------------------------|
| Oznaka priključaka | (13-14)NO (11-12)NC |
|---------------------------|------------------------|

| | |
|-----------------------|---------|
| masa proizvoda | 0,05 kg |
|-----------------------|---------|

Okruženje

| | |
|------------------|---|
| Standardi | IEC 60947-5-1 CSA C22.2 No 14 IEC 60947-5-1 |
|------------------|---|

| | |
|---|-------------|
| Temperatura okoline za rad uređaja | -25...70 °C |
|---|-------------|

| | |
|--|-------------|
| Temperatura okoline za skladištenje | -40...70 °C |
|--|-------------|

| | |
|-------------------------------|--|
| Otpornost na vibracije | 15 gn (f= 10...500 Hz) conforming to IEC 60068-2-6 |
|-------------------------------|--|

| | |
|---------------------------|-----------------------------------|
| Otpornost na udare | 100 gn u skladu sa IEC 60068-2-27 |
|---------------------------|-----------------------------------|

Pakovanje

| | |
|-------------------------------|-----|
| Unit Type of Package 1 | PCE |
|-------------------------------|-----|

| | |
|-------------------------------------|---|
| Number of Units in Package 1 | 1 |
|-------------------------------------|---|

| | |
|-------------------------|----------|
| Package 1 Height | 3,400 cm |
|-------------------------|----------|

| | |
|------------------------|----------|
| Package 1 Width | 7,500 cm |
|------------------------|----------|

| | |
|-------------------------|----------|
| Package 1 Length | 9,700 cm |
|-------------------------|----------|

| | |
|-------------------------|----------|
| Package 1 Weight | 45,000 g |
|-------------------------|----------|

| | |
|-------------------------------|-----|
| Unit Type of Package 2 | S02 |
|-------------------------------|-----|

| | |
|-------------------------------------|----|
| Number of Units in Package 2 | 25 |
|-------------------------------------|----|

| | |
|-------------------------|-----------|
| Package 2 Height | 15,000 cm |
|-------------------------|-----------|

| | |
|------------------------|-----------|
| Package 2 Width | 30,000 cm |
|------------------------|-----------|

| | |
|-------------------------|-----------|
| Package 2 Length | 40,000 cm |
|-------------------------|-----------|

| | |
|-------------------------|----------|
| Package 2 Weight | 1,450 kg |
|-------------------------|----------|

Ugovorna garancija

| | |
|-------------------------------|----|
| Garancija (u mesecima) | 18 |
|-------------------------------|----|

Schneider Electric namerava da postigne nulti status do 2050. godine kroz partnerstva sa lancem snabdevanja, materijale sa manjim uticajem i cirkularnost kroz našu tekuću kampanju "Use Better, Use Longer, Use Again" za produženje životnog veka proizvoda i reciklaže.

[Objašnjeni Environmental Data >](#)

[Kako procenjujemo održivost proizvoda >](#)

Ekološki otisak

| | |
|---|---|
| Ukupan životni vek ugljeničnog otiska | 0.5 kg CO2 eq. |
| Ugljenični otisak faze proizvodnje [A1–A3] | 0.4 kg CO2 eq. |
| Ugljenični otisak faze distribucije [A4] | 0 kg CO2 eq. |
| Ugljenični otisak faze instalacije [A5] | 0 kg CO2 eq. |
| Ugljenični otisak faze korišćenja [B2, B3, B4, B6] | 0 kg CO2 eq. |
| Ugljenični otisak faze kraja životnog ciklusa [C1–C4] | 0.1 kg CO2 eq. |
| Izjava o zaštiti okoliša | Profil ekološke prihvatljivosti proizvoda |

Use Better

Materijali i pakovanje

| | |
|------------------------------------|---|
| Pakovanje sa recikliranim kartonom | Da |
| Pakovanje bez plastike | Ne |
| Direktiva RoHS | Usaglašeno |
| Uredba REACH | Referenca ne sadrži SVHC iznad propisanog praga |


Use Longer

Produženje trajanja veka

| | |
|----------|----|
| Popravka | Ne |
|----------|----|

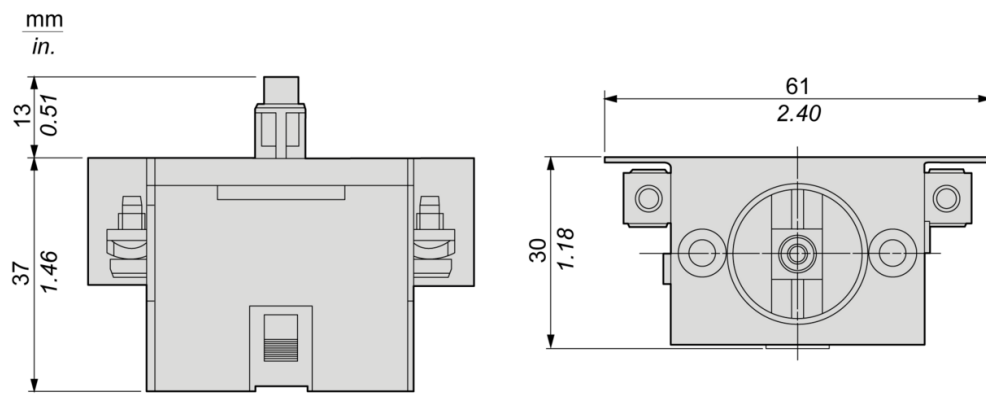
Use Again

Prepakovanje i prefabrikovanje

| | |
|---------------------------------|---|
| Potencijal za recikliranje, u % | 46 |
| Profil cirkularnosti | Nema potrebe za namenskim operacijama recikliranja |
| Povraćaj | No |
| WEEE oznaka |  Ovaj proizvod je na tržištima Evropske unije neophodno odložiti u skladu sa specifičnim smernicama za prikupljanje otpada i nikako ne sme da dospe u kontejnere za otpatke. |

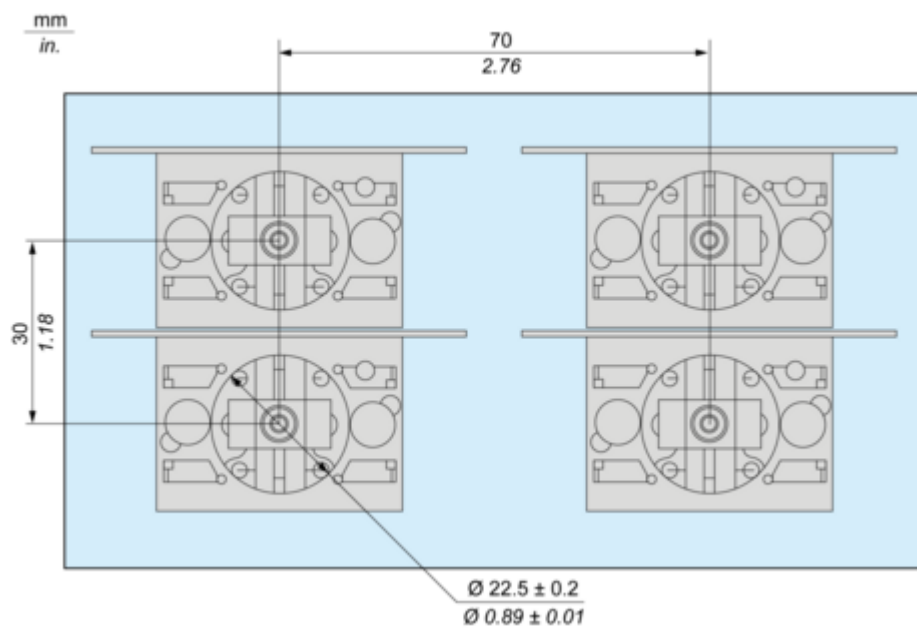
Dimensions Drawings

Dimensions



Mounting and Clearance

Mounting



Performance Curves

Rated Operational Power

AC Supply 50/60 Hz

Operating rate: 3600 operating cycles/hour. Load factor: 0.5.

Power broken in VA for 1 million operating cycles, AC-15 utilization category

| Voltage | V | 24 | 48 | 127 | 230 |
|-------------------|---|-----|-----|-----|-----|
| Inductive circuit | W | 140 | 210 | 640 | 680 |

DC Supply

Operating rate: 3600 operating cycles/hour. Load factor: 0.5.

Power broken in W for 1 million operating cycles, DC-13 utilization category

| Voltage | V | 24 | 48 | 120 |
|-------------------|---|----|----|-----|
| Inductive circuit | W | 48 | 31 | 35 |

Technical Illustration

Dimensions

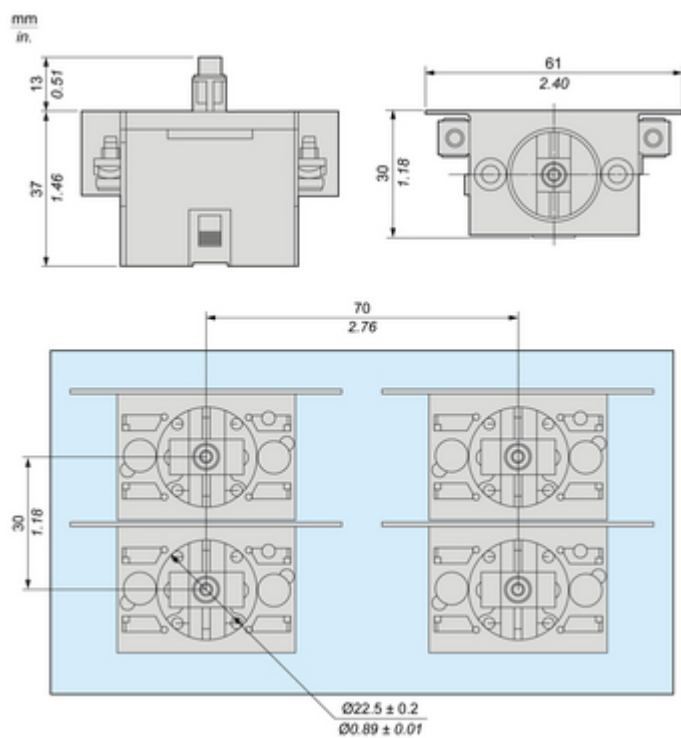


Image of product / Alternate images

Alternative

