

Lista sa podacima o proizvodima

Specifikacije



mini Pragma ugradni orman - 1 x 12 modula - puna vrata

MIP22112

Osnovne informacije

Grupa proizvoda	Resi9
Ime proizvoda	Resi9 MP
Tip proizvoda ili komponente	Orman
Tip ormara	Modularni orman
Nb of 18 mm modules per row	12
Nb of horizontal rows	1
Type of door	Puni
Širina	Zid: 270 mm Spoljašnja strana: 294 mm
Visina	Zid: 228 mm Spoljašnja strana: 252 mm
Dubina	Spoljašnja strana : 18 mm Zid : 80 mm Ukupno : 98 mm

Dopunske informacije

Montaža ormara	Ugradna
9 mm redovi	24
Ukupan broj 18 mm modula	12
[in] nazivna struja	63 A
Tip šine	35 mm asimetrična šina
Opis montažne ploče	Bez montažne ploče
kablovski uvod	Predefinisani otvori
Funkcija priključnog bloka	Uzemljenje/nula
Broj priključnih blokova	1 uzemljenje (vijčano) sa 8 izvodi 1 nula (vijčano) sa 8 izvodi
Izvodi razvodnog bloka	1 x 16 mm ² za uzemljenje 1 x 16 mm ² za nula 3 x 6 mm ² za uzemljenje 3 x 6 mm ² za nula 4 x 10 mm ² za uzemljenje 4 x 10 mm ² za nula
Materijal kućišta	Zadnji deo: tehno plastika Vrata: tehno plastika Prednja strana: tehno plastika
Unutrašnja dubina	76 mm
Boja	Vrata: bela (RAL 9003) Prednja strana: bela (RAL 9003)

Sve cene koje su navedene u ovom cenovniku su informativne i neobavezujuće, bez PDV-a, isključivo u odnosu na ovlašćene distributere kompanije Schneider Electric. Svi prikazi, opisi i tehničke specifikacije i podaci u ovom cenovniku su podložni promenama od strane kompanije Schneider Electric bez prethodne najave.

Segment tržišta	Stambene zgrade Male komercijalne zgrade
-----------------	---

Okruženje

Standardi	IEC 60670-1 IEC 60670-24
Oznake kvaliteta	IMQ
Otpornost na vatru	Vrata: 650 °C Zadnji deo: 650 °C Prednja strana: 650 °C
Ip stepen zaštite	IP40
Ik stepen zaštite	IK07
Temperatura okoline za rad uređaja	-25...60 °C

Pakovanje

Unit Type of Package 1	PCE
Number of Units in Package 1	1
Package 1 Height	9,800 cm
Package 1 Width	29,400 cm
Package 1 Length	25,200 cm
Package 1 Weight	873,000 g
Unit Type of Package 2	BB1
Number of Units in Package 2	8
Package 2 Height	52,000 cm
Package 2 Width	30,000 cm
Package 2 Length	40,000 cm
Package 2 Weight	7,912 kg
Unit Type of Package 3	P12
Number of Units in Package 3	128
Package 3 Height	120,000 cm
Package 3 Width	80,000 cm
Package 3 Length	120,000 cm
Package 3 Weight	138,600 kg

Ugovorna garancija

Garancija (u mesecima)	18
------------------------	----

Schneider Electric namerava da postigne nulti status do 2050. godine kroz partnerstva sa lancem snabdevanja, materijale sa manjim uticajem i cirkularnost kroz našu tekuću kampanju "Use Better, Use Longer, Use Again" za produženje životnog veka proizvoda i reciklaže.

[Objašnjeni Environmental Data >](#)

[Kako procenjujemo održivost proizvoda >](#)

Ekološki otisak

Ukupan životni vek ugljeničnog otiska	25 kg CO2 eq.
Ugljenični otisak faze proizvodnje [A1–A3]	23 kg CO2 eq.
Ugljenični otisak faze distribucije [A4]	0.1 kg CO2 eq.
Ugljenični otisak faze instalacije [A5]	0 kg CO2 eq.
Ugljenični otisak faze korišćenja [B2, B3, B4, B6]	0 kg CO2 eq.
Ugljenični otisak faze kraja životnog ciklusa [C1–C4]	2 kg CO2 eq.
Izjava o zaštiti okoliša	Profil ekološke prihvatljivosti proizvoda

Use Better

Materijali i pakovanje

Prosečan procenat recikliranog plastičnog sadržaja	62 %
Pakovanje sa recikliranim kartonom	Da
Pakovanje bez plastike	Ne
SCIP broj	5305d5d6-3783-4b3d-abd0-61fa4a6023d7
Direktiva RoHS	Uskladenost Sa Oslobađanjem
Uredba REACH	Referenca sadrži SVHC iznad propisanog praga
Bez PVC-a	Da

Use Longer

Produženje trajanja veka

Popravka	Ne
----------	----

Use Again

Prepakovanje i prefabrikovanje

Potencijal za recikliranje, u %	15
Profil cirkularnosti	Nema potrebe za namenskim operacijama recikliranja
Povraćaj	No

Image of product / Alternate images

Alternative

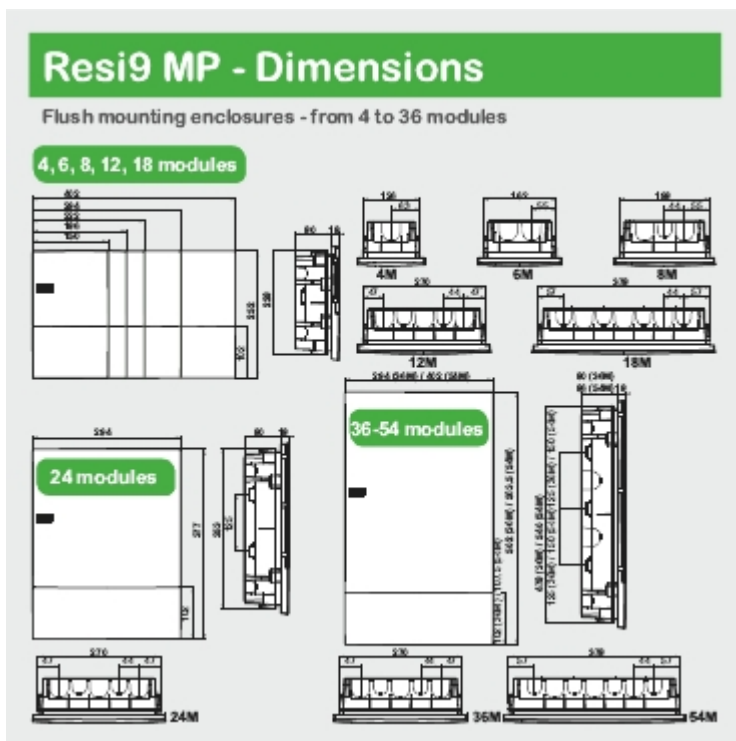
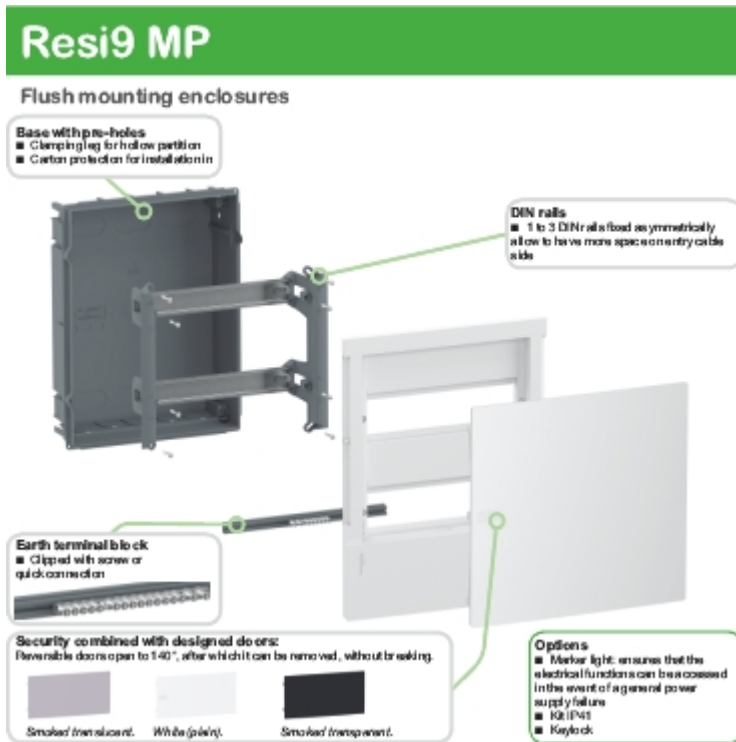


Image of product in real life situation

