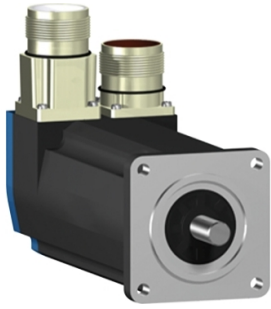


# Lista sa podacima o proizvodima

Specifikacije



servo motor BSH, Lexium 05,  
0.9N.m, 6000rpm, 55mm, keyed  
shaft, Sincos multi turn, with brake,  
IP65, straight

BSH0552T32F1A

## Osnovne informacije

Kratko ime uređaja	BSH
Tip proizvoda ili komponente	Servo motor
Maksimalna mehanička brzina	9000 rpm
Stalni moment pri nultoj brzini	0,8 N.m za LXM32.U90M2 pri 3 A, 115 V, monofazno 0,8 N.m za LXM32.U90M2 pri 3 A, PTC3, monofazno 0,9 N.m za LXM05AD10M2, 200...240 V, monofazno 0,9 N.m za LXM05BD10M2, 200...240 V, monofazno 0,9 N.m za LXM05CD10M2, 200...240 V, monofazno 0,9 N.m za LXM05AD10M3X, 200...240 V, trofazno 0,9 N.m za LXM05BD10M3X, 200...240 V, trofazno 0,9 N.m za LXM05CD10M3X, 200...240 V, trofazno 0,9 N.m za LXM15LD13M3, PTC3, monofazno 0,9 N.m za LXM15LD13M3 pri 3 A, PTC3, trofazno 0,77 N.m za LXM05CU70M2, 200...240 V, monofazno 0,9 N.m za LXM05AD10F1, 110...120 V, monofazno 0,9 N.m za LXM05AD17F1, 110...120 V, monofazno 0,9 N.m za LXM05BD10F1, 110...120 V, monofazno 0,9 N.m za LXM05BD17F1, 110...120 V, monofazno 0,9 N.m za LXM05CD10F1, 110...120 V, monofazno 0,9 N.m za LXM05CD17F1, 110...120 V, monofazno
Vršni moment pri nultoj brzini	1,9 N.m za LXM32.U90M2 pri 3 A, 115 V, monofazno 2,5 N.m za LXM32.U90M2 pri 3 A, PTC3, monofazno 1,5 N.m za LXM15LD13M3, PTC3, monofazno 1,31 N.m za LXM05CU70M2, 200...240 V, monofazno 1,77 N.m za LXM05AD10F1, 110...120 V, monofazno 1,77 N.m za LXM05AD10M2, 200...240 V, monofazno 2,7 N.m za LXM05AD17F1, 110...120 V, monofazno 1,77 N.m za LXM05BD10F1, 110...120 V, monofazno 1,77 N.m za LXM05BD10M2, 200...240 V, monofazno 2,7 N.m za LXM05BD17F1 pri 3 A, 110...120 V, monofazno 1,77 N.m za LXM05CD10F1, 110...120 V, monofazno 1,77 N.m za LXM05CD10M2, 200...240 V, monofazno 2,7 N.m za LXM05CD17F1, 110...120 V, monofazno 1,5 N.m za LXM15LD13M3, PTC3, trofazno 1,77 N.m za LXM05AD10M3X, 200...240 V, trofazno 1,77 N.m za LXM05BD10M3X, 200...240 V, trofazno 1,77 N.m za LXM05CD10M3X, 200...240 V, trofazno
Nazivna izlazna snaga	250 W za LXM32.U90M2 pri 3 A, 115 V, monofazno 450 W za LXM32.U90M2 pri 3 A, PTC3, monofazno 240 W za LXM05CU70M2, 200...240 V, monofazno 250 W za LXM05AD10F1, 110...120 V, monofazno 250 W za LXM05AD17F1, 110...120 V, monofazno 250 W za LXM05BD10F1, 110...120 V, monofazno 250 W za LXM05BD17F1, 110...120 V, monofazno 250 W za LXM05CD10F1, 110...120 V, monofazno 250 W za LXM05CD17F1, 110...120 V, monofazno 450 W za LXM05AD10M2 pri 3 A, 200...240 V, monofazno 450 W za LXM05BD10M2, 200...240 V, monofazno 450 W za LXM05CD10M2, 200...240 V, monofazno 450 W za LXM15LD13M3, PTC3, monofazno 450 W za LXM05AD10M3X, 200...240 V, trofazno 450 W za LXM05BD10M3X, 200...240 V, trofazno 450 W za LXM05CD10M3X, 200...240 V, trofazno 570 W za LXM15LD13M3, PTC3, trofazno

Sve cene koje su navedene u ovom cenovniku su informativne i neobavezujuće, bez PDV-a, isključivo u odnosu na ovlašćene distributere kompanije Schneider Electric. Svi prikazi, opisi i tehničke specifikacije i podaci u ovom cenovniku su podložni promenama od strane kompanije Schneider Electric bez prethodne najave.

<b>Nazivni moment</b>	0,77 N.m za LXM32.U90M2 pri 3 A, 115 V, monofazno 0,74 N.m za LXM32.U90M2 pri 3 A, PTC3, monofazno 0,72 N.m za LXM15LD13M3, PTC3, monofazno 0,77 N.m za LXM05CU70M2, 200...240 V, monofazno 0,9 N.m za LXM05AD10F1, 110...120 V, monofazno 0,9 N.m za LXM05AD10M2, 200...240 V, monofazno 0,9 N.m za LXM05AD17F1, 110...120 V, monofazno 0,9 N.m za LXM05BD10F1, 110...120 V, monofazno 0,9 N.m za LXM05BD10M2, 200...240 V, monofazno 0,9 N.m za LXM05BD17F1 pri 3 A, 110...120 V, monofazno 0,9 N.m za LXM05CD10F1, 110...120 V, monofazno 0,9 N.m za LXM05CD10M2, 200...240 V, monofazno 0,9 N.m za LXM05CD17F1, 110...120 V, monofazno 0,68 N.m za LXM15LD13M3, PTC3, trofazno 0,9 N.m za LXM05AD10M3X, 200...240 V, trofazno 0,9 N.m za LXM05BD10M3X, 200...240 V, trofazno 0,9 N.m za LXM05CD10M3X, 200...240 V, trofazno
-----------------------	---

<b>Nazivna brzina</b>	3000 rpm za LXM32.U90M2 pri 3 A, 115 V, monofazno 6000 rpm za LXM32.U90M2 pri 3 A, PTC3, monofazno 3000 rpm za LXM05AD10F1, 110...120 V, monofazno 3000 rpm za LXM05BD10F1, 110...120 V, monofazno 3000 rpm za LXM05CD10F1, 110...120 V, monofazno 3000 rpm za LXM05CU70M2, 200...240 V, monofazno 6000 rpm za LXM05AD10M2, 200...240 V, monofazno 6000 rpm za LXM05BD10M2, 200...240 V, monofazno 6000 rpm za LXM05CD10M2, 200...240 V, monofazno 6000 rpm za LXM05AD10M3X pri 3 A, 200...240 V, trofazno 6000 rpm za LXM05BD10M3X, 200...240 V, trofazno 6000 rpm za LXM05CD10M3X, 200...240 V, trofazno 8000 rpm za LXM15LD13M3, PTC3, trofazno 3000 rpm za LXM05AD17F1, 110...120 V, monofazno 3000 rpm za LXM05BD17F1, 110...120 V, monofazno 3000 rpm za LXM05CD17F1, 110...120 V, monofazno 6000 rpm za LXM15LD13M3, PTC3, monofazno
-----------------------	---

<b>Kompatibilnost proizvoda</b>	LXM05AD10F1 pri 110...120 V monofazno LXM05AD10M2 pri 200...240 V monofazno LXM05AD17F1 pri 110...120 V monofazno LXM05BD10F1 pri 110...120 V monofazno LXM05BD10M2 pri 200...240 V monofazno LXM05BD17F1 pri 110...120 V monofazno LXM05CD10F1 pri 110...120 V monofazno LXM05CD10M2 pri 200...240 V monofazno LXM05CD17F1 pri 110...120 V monofazno LXM05CU70M2 pri 200...240 V monofazno LXM15LD13M3 pri 230 V monofazno LXM32.U90M2 pri 115 V monofazno LXM32.U90M2 pri 230 V monofazno LXM05AD10M3X pri 200...240 V trofazno LXM05BD10M3X pri 200...240 V trofazno LXM05CD10M3X pri 200...240 V trofazno LXM15LD13M3 pri 230 V trofazno
---------------------------------	--

<b>Vratilo</b>	Ključem
----------------	---------

<b>Ip stepen zaštite</b>	IP65 standardno IP67 sa IP67 kompletom
--------------------------	---

<b>Rezolucija brzine u povratnoj sprezi</b>	131072 tačaka/obrtaju x 4096 obrtaja
---	--------------------------------------

<b>Kočnica držanja</b>	Sa
------------------------	----

<b>Nosači za montažu</b>	Prirubnica po međunarodnom standardnu
--------------------------	---------------------------------------

<b>Električni priključak</b>	Ravni konektori
------------------------------	-----------------

## Dopunske informacije

<b>Kompatibilnost grupe proizvoda</b>	Lexium 15 Lexium 05 Lexium 32
---------------------------------------	-------------------------------------

<b>napon napajanja maksimalno</b>	480 V
-----------------------------------	-------

<b>Broj faza mreže</b>	Trofazno
------------------------	----------

<b>Stalna struja pri ukočenom rotoru</b>	2,2 A
--	-------

<b>maksimalna stalna snaga</b>	0,67 W
<b>Maksimalna struja irms</b>	6 A za LXM32.U90M2 pri 115 V 8,8 A za LXM32.U90M2 pri PTC3 10,3 A za LXM15LD13M3 8,8 A za LXM05AD10F1 8,8 A za LXM05AD17F1 8,8 A za LXM05CU70M2 8,8 A za LXM05AD10M2 8,8 A za LXM05AD10M3X 8,8 A za LXM05BD10F1 pri PTC3 8,8 A za LXM05BD17F1 8,8 A za LXM05BD10M2 8,8 A za LXM05BD10M3X 8,8 A za LXM05CD10F1 8,8 A za LXM05CD17F1 8,8 A za LXM05CD10M2 8,8 A za LXM05CD10M3X
<b>Maksimalna stalna struja</b>	8,8 A
<b>Frekvencija preklapanja</b>	8 kHz
<b>Druga osovina</b>	Bez drugog vratila
<b>Prečnik osovine</b>	9 mm
<b>Dužina osovine</b>	20 mm
<b>Širina ključa</b>	12 mm
<b>Tip povratne sprege</b>	Višeobrtajni SinCos Hiperface
<b>Moment držanja</b>	0,8 N.m kočnica
<b>Veličina prirubnice motora</b>	55 mm
<b>Broj naslaganih rotora i statora motora</b>	2
<b>Konstanta momenta</b>	0,36 N.m/A pri 120 °C
<b>Ke (indukovana ems)</b>	22 V/krpm pri 120 °C
<b>Broj polova motora</b>	3,0
<b>Inercija rotora</b>	0,1173 kg.cm <sup>2</sup>
<b>Otpornost statora</b>	5,2 Ω pri 20 °C
<b>Induktivnost statora</b>	5,45 mH pri 20 °C
<b>Električna vremenska konstanta statora</b>	2,04 milisekundi pri 20 °C
<b>Maksimalna radijalna sila fr</b>	190 N pri 7000 rpm 190 N pri 8000 rpm 200 N pri 6000 rpm 220 N pri 5000 rpm 230 N pri 4000 rpm 260 N pri 3000 rpm 290 N pri 2000 rpm 370 N pri 1000 rpm
<b>Maksimalna osovinska sila fa</b>	0.2 x Fr
<b>Snaga kočenja zaustavljanja</b>	10 W
<b>Tip hlađenja</b>	Prirodno strujanje vazduha
<b>Dužina</b>	181 mm
<b>Prečnik prirubnice</b>	40 mm
<b>Dubina prirubnice</b>	2 mm
<b>Broj otvora za montažu</b>	4
<b>Prečnik otvora za montiranje</b>	5,5 mm
<b>prečnik kruga za otvore</b>	63 mm

masa proizvoda	1,6 kg
Referenca veličine	BSH0552T
Broj faza	3
Greška tacnosti (ugaona)	1,4 °
Temperatura bakra	120 °C
Temperatura magneta	100 °C
Temperatura magneta rt	20 °C
izlazna vršna struja 3s	8,8 A
Inertia	0,021 kg.cm <sup>2</sup> of brake 0,096 kg.cm <sup>2</sup> of motor

## Pakovanje

Unit Type of Package 1	PCE
Number of Units in Package 1	1
Package 1 Height	12,3 cm
Package 1 Width	12,8 cm
Package 1 Length	37,7 cm
Package 1 Weight	1,25 kg

## Ugovorna garancija

Garancija (u mesecima)	18
------------------------	----

Schneider Electric namerava da postigne nulti status do 2050. godine kroz partnerstva sa lancem snabdevanja, materijale sa manjim uticajem i cirkularnost kroz našu tekuću kampanju "Use Better, Use Longer, Use Again" za produženje životnog veka proizvoda i reciklaže.

[Objašnjeni Environmental Data >](#)

[Kako procenjujemo održivost proizvoda >](#)

### Ekološki otisak

Ukupan životni vek ugljeničnog otiska	635 kg CO2 eq.
Ugljenični otisak faze proizvodnje [A1–A3]	5 kg CO2 eq.
Ugljenični otisak faze distribucije [A4]	0.2 kg CO2 eq.
Ugljenični otisak faze instalacije [A5]	0 kg CO2 eq.
Ugljenični otisak faze korišćenja [B2, B3, B4, B6]	629 kg CO2 eq.
Ugljenični otisak faze kraja životnog ciklusa [C1–C4]	0.1 kg CO2 eq.

### Use Better

#### Materijali i pakovanje

Pakovanje sa recikliranim kartonom	Da
Pakovanje bez plastike	Ne

### Use Longer

#### Produženje trajanja veka

Popravka	Ne
----------	----

### Use Again

#### Prepakovanje i prefabrikovanje

Povraćaj	No
----------	----

Dimensions Drawings

Servo Motors Dimensions

Example with Straight Connectors



- a: Power supply for servo motor brake
- b: Power supply for servo motor encoder
- (1) M4 screw
- (2) Shaft end, keyed slot (optional)
- (3) For screw M3 x 9 mm/M3 x 0.35 in.

Dimensions in mm

Straight connectors		Rotatable angled connectors		c (without brake)	c (with brake)
b	b1	b	b1		
39.5	25.5	39.5	39.5	154.5	181

Dimensions in in.

Straight connectors		Rotatable angled connectors		c (without brake)	c (with brake)
b	b1	b	b1		
1.55	1.00	1.55	1.55	6.08	7.12

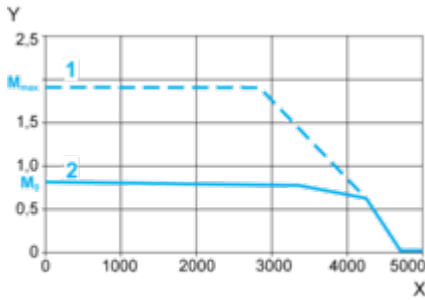
Performance Curves

115 V Single-Phase Supply Voltage

---

Torque/Speed Curves

Servo motor with LXM32-U90M2 servo drive



X Speed in rpm

Y Torque in Nm

1 Peak torque

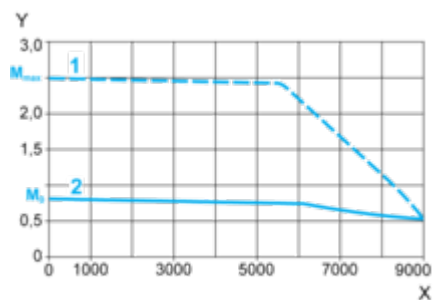
2 Continuous torque

230 V Single-Phase Supply Voltage

---

Torque/Speed Curves

Servo motor with LXM32-U90M2 servo drive



X Speed in rpm

Y Torque in Nm

1 Peak torque

2 Continuous torque