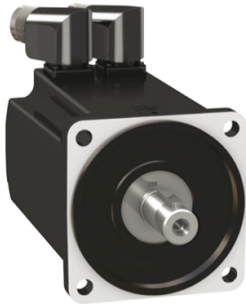


Lista sa podacima o proizvodima

Specifikacije



servo motor BMH - 8,2 Nm - 6000 o / min - osovina sa ključem - bez kočnice - IP54

BMH1003T11A2A

Osnovne informacije

Kratko ime uređaja	BMH
Tip proizvoda ili komponente	Servo motor
Maksimalna mehanička brzina	6000 rpm
Stalni moment pri nultoj brzini	8,2 N.m za LXM32.D30M2 pri 10 A, PTC3, monofazno
Vršni moment pri nultoj brzini	22,8 N.m za LXM32.D30M2 pri 10 A, PTC3, monofazno
Nazivna izlazna snaga	1450 W za LXM32.D30M2 pri 10 A, PTC3, monofazno
Nazivni moment	5,6 N.m za LXM32.D30M2 pri 10 A, PTC3, monofazno
Nazivna brzina	2500 rpm za LXM32.D30M2 pri 10 A, PTC3, monofazno
Kompatibilnost proizvoda	LXM32.D30M2 pri 230 V monofazno
Vratilo	Ključem
Ip stepen zaštite	IP54 standardno
Rezolucija brzine u povratnoj sprezi	131072 tačke po obrtaju
Kočnica držanja	Bez
Nosači za montažu	Prirubnica po međunarodnom standardnu
Električni priključak	Rotirajući konektori pod pravim uglom

Dopunske informacije

Kompatibilnost grupe proizvoda	Lexium 32
[us] nazivni napon	240 V
Broj faza mreže	Trofazno
Stalna struja pri ukočenom rotoru	10 A
Stalna snaga	2,62 W
Maksimalna struja irms	34,7 A za LXM32.D30M2
Maksimalna stalna struja	33,85 A
Druga osovina	Bez drugog vratila
Prečnik osovine	19 mm
Dužina osovine	40 mm
Širina ključa	30 mm
Tip povratne sprege	Single turn SinCos Hiperface
Veličina prirubnice motora	100 mm
Broj naslaganih rotora i statora motora	3

Sve cene koje su navedene u ovom cenovniku su informativne i neobavezujuće, bez PDV-a, isključivo u odnosu na ovlašćene distributere kompanije Schneider Electric. Svi prikazi, opisi i tehničke specifikacije i podaci u ovom cenovniku su podložni promenama od strane kompanije Schneider Electric bez prethodne najave.

Konstanta momenta	0,82 N.m/A pri 120 °C
Ke (indukovana ems)	54,8 V/krpm pri 120 °C
Broj polova motora	5,0
Inercija rotora	9,37 kg.cm ²
Otpornost statora	0,47 Ω pri 20 °C
Induktivnost statora	1,355 mH pri 20 °C
Električna vremenska konstanta statora	6,4 milisekundi pri 20 °C
Maksimalna radialna sila fr	1050 N pri 1000 rpm 830 N pri 2000 rpm 730 N pri 3000 rpm 660 N pri 4000 rpm 610 N pri 5000 rpm
Maksimalna osovinska sila fa	0.2 x Fr
Tip hlađenja	Prirodno strujanje vazduha
Dužina	192,6 mm
Prečnik prirubnice	95 mm
Dubina prirubnice	3,5 mm
Broj otvora za montažu	4
Prečnik otvora za montiranje	9 mm
prečnik kruga za otvore	115 mm
masa proizvoda	6,5 kg
Referenca veličine	BMH1003T
Broj faza	3
Greška tacnosti (ugaona)	1,4 °
Temperatura bakra	135 °C
Temperatura magneta	100 °C
Temperatura magneta rt	20 °C
izlazna vršna struja 3s	34,7 A
Inertia	0,0 kg.cm ² of brake 9,371 kg.cm ² of motor

Pakovanje

Unit Type of Package 1	PCE
Number of Units in Package 1	1
Package 1 Height	15,6 cm
Package 1 Width	22,1 cm
Package 1 Length	44,6 cm
Package 1 Weight	7,680 kg
Unit Type of Package 2	S04
Number of Units in Package 2	2
Package 2 Height	30 cm
Package 2 Width	40 cm
Package 2 Length	60 cm

Package 2 Weight	16,010 kg
Unit Type of Package 3	P06
Number of Units in Package 3	8
Package 3 Height	75,000 cm
Package 3 Width	60,000 cm
Package 3 Length	80,000 cm
Package 3 Weight	72,040 kg

Ugovorna garancija

Garancija (u mesecima)	18
------------------------	----

Schneider Electric namerava da postigne nulti status do 2050. godine kroz partnerstva sa lancem snabdevanja, materijale sa manjim uticajem i cirkularnost kroz našu tekuću kampanju "Use Better, Use Longer, Use Again" za produženje životnog veka proizvoda i reciklaže.

[Objašnjeni Environmental Data >](#)

[Kako procenjujemo održivost proizvoda >](#)

Ekološki otisak

Ukupan životni vek ugljeničnog otiska	1 626 kg CO2 eq.
Ugljenični otisak faze proizvodnje [A1–A3]	55 kg CO2 eq.
Ugljenični otisak faze distribucije [A4]	1 kg CO2 eq.
Ugljenični otisak faze instalacije [A5]	0.1 kg CO2 eq.
Ugljenični otisak faze korišćenja [B2, B3, B4, B6]	1 569 kg CO2 eq.
Ugljenični otisak faze kraja životnog ciklusa [C1–C4]	0.6 kg CO2 eq.

Use Better

Materijali i pakovanje

Pakovanje sa recikliranim kartonom	Da
Pakovanje bez plastike	Ne
SCIP broj	A7df881f-135f-4256-b8c2-ea55d4c9a151
Direktiva RoHS	Usklađenost Sa Oslobađanjem
Uredba REACH	Referenca sadrži SVHC iznad propisanog praga
Bez PVC-a	Da

Use Longer

Produženje trajanja veka

Popravka	Ne
----------	----

Use Again

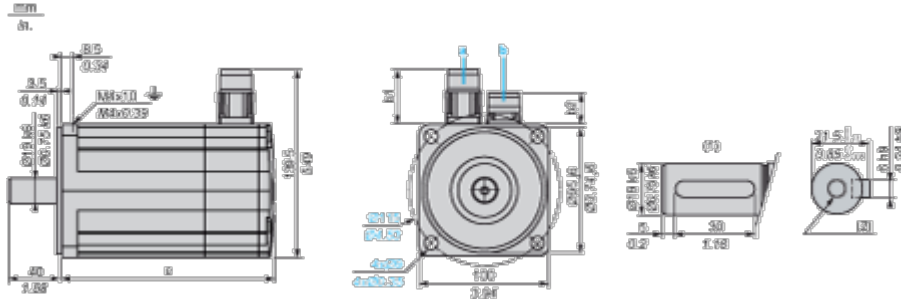
Prepakovanje i prefabrikovanje

Profil cirkularnosti	Nema potrebe za namenskim operacijama recikliranja
Povraćaj	No

Dimensions Drawings

Servo Motors Dimensions

Example with Straight Connectors



- a: Power supply for servo motor brake
- b: Power supply for servo motor encoder
- (1) Shaft end, keyed slot (optional)
- (2) For screw M6 x 21 mm/M6 x 0.83 in.

Dimensions in mm

Straight connectors		Rotatable angled connectors		c (without brake)	c (with brake)
b1	b2	b1	b2		
39.5	25.5	39.5	39.5	192	234

Dimensions in in.

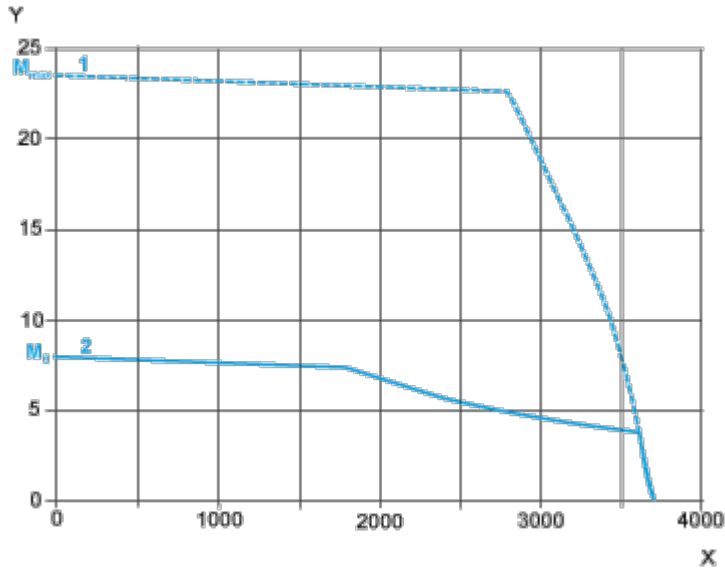
Straight connectors		Rotatable angled connectors		c (without brake)	c (with brake)
b1	b2	b1	b2		
1.55	1.00	1.55	1.55	7.55	9.21

Performance Curves

230 V Single-Phase Supply Voltage

Torque/Speed Curves

Servo motor with LXM32-D30M2 servo drive



X Speed in rpm

Y Torque in Nm

1 Peak torque

2 Continuous torque