

Lista sa podacima o proizvodima

Specifikacije



Svetlosni blok sa telom i montažnim ramom, Easy Harmony XB2, metalni, beli, sijalica 24V DC LED, 24V AC/DC, 1NO

ZB2BWB11C

Osnovne informacije

Grupa proizvoda	Harmony XB2
Tip proizvoda ili komponente	Kompletno telo/kontakt i svetleći blok
Ime komponente	ZB2
Tip kućišta	Body for illuminated control button
Prodaja po nedeljivim količinama	1
Prezentacija uređaja	Osnovni element
Kratko ime uređaja	XB2
Operacija kontakata	Sporo isključenje

Dopunske informacije

Prečnik za montiranje	22,5 mm
[us] nazivni napon	24 V
Tip kontakata i sastav	Preopterećenje struje
Povezivanje - priključci	Vijčani priključni blokovi
Materijal podnožja	Hromirani metal
Opis priključaka iso n°1	(13-14)NO
[ie] nazivna struja ac	3 A 240 V AC-15
Operacije pomoćnih kontakata	Standardno
Baza sijalice	BA 9s
Tip sijalice	LED lampica
[ie] nazivna struja dc	DC-13: 0,27 A pri 250 V
Nc pomoćni kontakti	0
No pomoćni kontakti	1
Tip kola napajanja	AC/DC
Frekvencija napajanja	50 Hz 60 Hz
Visina	30 mm
Širina	40 mm
Dubina	60 mm
masa proizvoda	0,090 kg

Sve cene koje su navedene u ovom cenovniku su informativne i neobavezujuće, bez PDV-a, isključivo u odnosu na ovlašćene distributere kompanije Schneider Electric. Svi prikazi, opisi i tehničke specifikacije i podaci u ovom cenovniku su podložni promenama od strane kompanije Schneider Electric bez prethodne najave.

Povezivanje - priključci	Vijčani priključni blok, $\leq 2 \times 1.5 \text{ mm}^2$ with and without cable ends Vijčani priključni blok, $\leq 1 \times 2.5 \text{ mm}^2$ with and without cable ends Vijčani priključni blok, $\geq 1 \times 0.5 \text{ mm}^2$ with and without cable ends Faston priključci 6.3 mm
Način fiksiranja	Zavrtnji za fiksiranje ispod glave preporučeni moment: 0,8 N.m Zavrtnji za fiksiranje ispod glave preporučeni moment: 1,0 N.m
Moment pritezanja	0,8...1,0 N.m
[uimp] nazivni podnosivi impulsni napon	6 kV u skladu sa IEC 60947-1
[ui] nazivni napon izolacije	600 V (stepen zaprljanosti 3) u skladu sa IEC 60947-1
Materijal kontakata	Legura srebra (Ag/Ni)
Upotreba kontakata	Standardni kontakti
Materijal montažnog rama	Zamak
Mehanička trajnost	3000000 ciklusa
Električni priključak	Captive screw clamp terminal
Boja bloka	Bela
Napajanje bloka	Direktno
Svetlosni izvor	LED
Električna pouzdanost iec 60947-5-4	$\Lambda < 10\text{exp}(-6)$ pri 5 V, 1 mA u čistoj sredini u skladu sa IEC 60947-5-4 $\Lambda < 10\text{exp}(-8)$ pri 17 V, 5 mA u čistoj sredini u skladu sa IEC 60947-5-4
[ie] nazivna radna struja	3 A pri 240 V, AC-15, A600 u skladu sa IEC 60947-5-1 0,27 A pri 250 V, DC-13, Q600 u skladu sa IEC 60947-5-1
Zaštita od kratkog spoja	10 A gL osigurač tip gG u skladu sa IEC 60947-5-1
[ith] dozvoljena termička struja u vazduhu	10 A u skladu sa IEC 60947-5-1
Pozitivno otvaranje	Bez
Oblik glave zavrtnja	Ukrštena kompatibilno sa Philips no 1 odvijač Ukrštena kompatibilno sa pozidriv No 1 odvijač Sa prerezom kompatibilno sa matica Ø 4 mm odvijač Sa prerezom kompatibilno sa matica Ø 5.5 mm odvijač
put u radu	2,88 mm (NO menja električno stanje) 5,0 mm (ukupni put)
Električna trajnost	1000000 ciklusa, AC-15, 3 A pri 240 V, broj operacija <3600 ciklusa/h, faktor opterećenja: 0,5 u skladu sa IEC 60947-5-1 dodatak C 1000000 ciklusa, DC-13, 0,27 A pri 250 V, broj operacija <3600 ciklusa/h, faktor opterećenja: 0,5 u skladu sa IEC 60947-5-1 dodatak C
Tretman zaštite	TC/TH
Tip signalizacije	Trajna
Struja potrošnje	< 20 mA
Servisni vek	5000 sati pri nazivnom naponu i 25 °C
Granice napona	19,2...26,4 V AC/DC 50/60 Hz
[us] nazivni napon napajanja	24 V AC/DC 50/60 Hz
Izolacija	Ne

Okruženje

Otpornost na vibracije	5 gn (f= 2...500 Hz) conforming to IEC 60068-2-6
Standardi	IEC 60947-5-1 IEC 60947-5-4 IEC 60947-1 GB/T 14048.1 GB/T 14048.5

Otpornost na udare	30 gn (trajanje = 18 milisekundi) za ubrzanje polovine sinusne periode u skladu sa IEC 60068-2-27 50 gn (trajanje = 11 milisekundi) za ubrzanje polovine sinusne periode u skladu sa IEC 60068-2-27
Sertifikacija proizvoda	sprovedene i zračene emisije sa bajpasom programabilan kao logički ulaz
Kompatibilnost proizvoda	ZB2..C
Ik stepen zaštite	IK06
Ip stepen zaštite	IP65
Temperatura okoline za rad uređaja	-25...70 °C
Temperatura okoline za skladištenje	-40...70 °C
Otpornost na brze prelaze	2 kV u skladu sa IEC 61000-4-4
Otpornost na elektrostatičko pražnjenje	4 kV na kontaktu (metalnim delovima) u skladu sa IEC 61000-4-2 8 kV u vazduhu (u izolovanim delovima) u skladu sa IEC 61000-4-2
Otpornost na elektromagnetna polja	10 V/m u skladu sa IEC 61000-4-3
Podnosivi naponski udar	1 kV line to line u skladu sa IEC 61000-4-5 2 kV line to earth u skladu sa IEC 61000-4-5
Kategorija prenapona	Klasa I conforming to IEC 60536

Pakovanje

Unit Type of Package 1	PCE
Number of Units in Package 1	1
Package 1 Height	3,189 cm
Package 1 Width	4,251 cm
Package 1 Length	7,556 cm
Package 1 Weight	51 g
Unit Type of Package 2	S02
Number of Units in Package 2	120
Package 2 Height	15 cm
Package 2 Width	30 cm
Package 2 Length	40 cm
Package 2 Weight	8 kg
Unit Type of Package 3	P06
Number of Units in Package 3	2400
Package 3 Height	90 cm
Package 3 Width	60 cm
Package 3 Length	80 cm
Package 3 Weight	156,72 kg

Ugovorna garancija

Garancija (u mesecima)	18
-------------------------------	----

Schneider Electric namerava da postigne nulti status do 2050. godine kroz partnerstva sa lancem snabdevanja, materijale sa manjim uticajem i cirkularnost kroz našu tekuću kampanju "Use Better, Use Longer, Use Again" za produženje životnog veka proizvoda i reciklaže.

[Objašnjeni Environmental Data >](#)

[Kako procenjujemo održivost proizvoda >](#)

Ekološki otisak

Ukupan životni vek ugljeničnog otiska	14 kg CO2 eq.
Ugljenični otisak faze proizvodnje [A1–A3]	0.6 kg CO2 eq.
Ugljenični otisak faze distribucije [A4]	0 kg CO2 eq.
Ugljenični otisak faze instalacije [A5]	0 kg CO2 eq.
Ugljenični otisak faze korišćenja [B2, B3, B4, B6]	14 kg CO2 eq.
Ugljenični otisak faze kraja životnog ciklusa [C1–C4]	0.1 kg CO2 eq.
Izjava o zaštiti okoliša	Profil ekološke prihvatljivosti proizvoda

Use Better

Materijali i pakovanje

Pakovanje sa recikliranim kartonom	Da
Pakovanje bez plastike	Da
SCIP broj	9e63340a-2371-4381-8f9a-5fba0ff349a4
Direktiva RoHS	Usaglašeno
Uredba REACh	Referenca ne sadrži SVHC iznad propisanog praga

Use Longer

Produženje trajanja veka

Popravka	Ne
----------	----

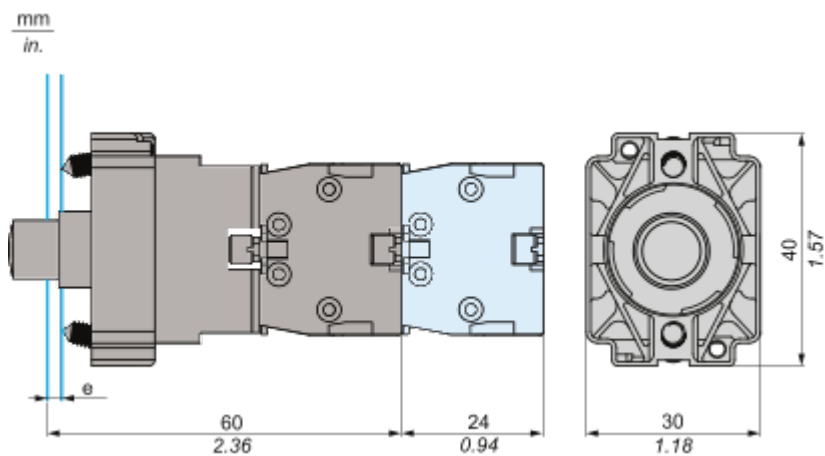
Use Again

Prepakovanje i prefabrikovanje

Potencijal za recikliranje, u %	65
Profil cirkularnosti	Nema potrebe za namenskim operacijama recikliranja
Povraćaj	No

Dimensions Drawings

Dimensions

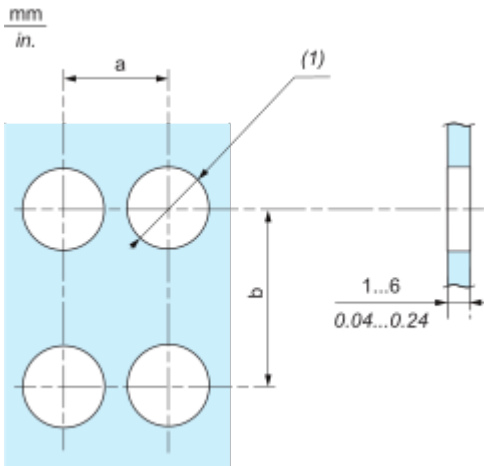


e: clamping thickness 1 to 6 mm / 0.04 to 0.24 in.

Mounting and Clearance

Mounting and Clearance

Panel cut-out

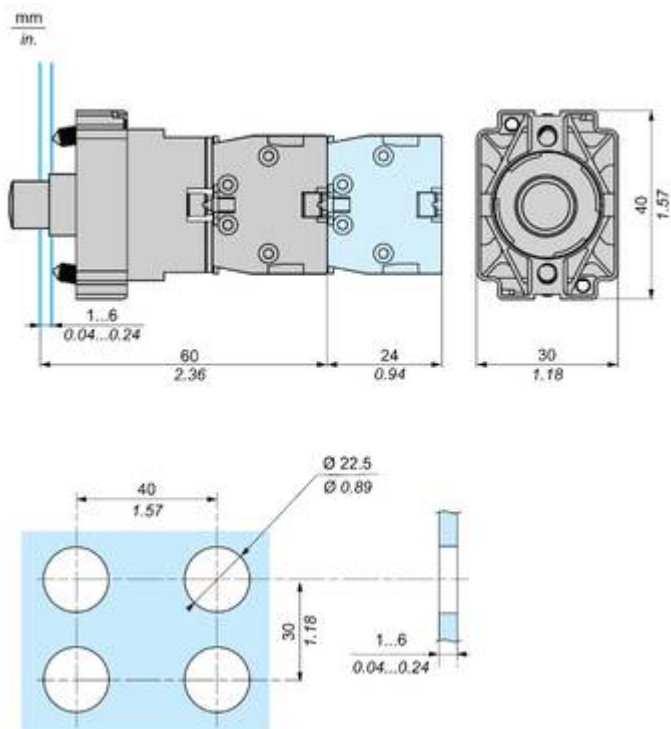


	Connection by Screw clamp terminals			
	a in mm	a in in.	b in mm	b in in.
•B2BA•C / •B2BL•C / •B2BP•C / •B2BS4•C / •B2BD•C / •B2BJ•C / •B2BG•C / •B2BW•C	40	1.57	30	1.18
•B2BC•C / •B2BS5•C / •B2BS8•C / •B2BT•C	40	1.57	40	1.57
•B2BR•C / •B2BS6•C	60	2.36	60	2.36

(1) $\varnothing 22.5 \text{ mm} / 0.89 \text{ in. recommended } (\varnothing 22.3 \text{ mm }_0^{+0.4} / 0.88 \text{ in. }_0^{+0.016})$

Technical Illustration

Dimensions



Offer Marketing Illustration

Product benefits / Features

Features
Easy Harmony XB2

- 

Metal bezels with metal fixing collars for impact endurance
- 

Designed to be used in numerous control and signaling applications
- 

Metal screws for secure fix, grounding contact to the panel and anti-rotation
- 

Simple modular design facilitates post installation servicing, modification and adaption of machines by non-specialists
- 

Available in sub-assemblies for easy mix and match of functionalities

Offer Marketing Illustration

Product benefits / Features

Technical Benefits

Easy Harmony XB2

Supports operating
temperature from
-25°C to +70°C

Excellent resistance
to mechanical shock
and vibration

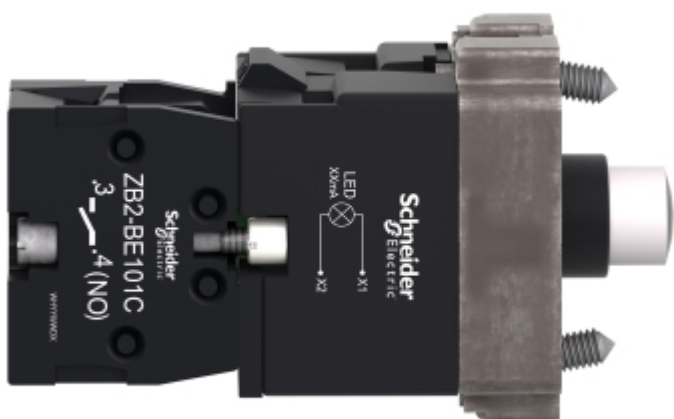


Conforming to CE, CCC and
ROHS standards

Up to IP65
protection ratings

Image of product / Alternate images

Alternative





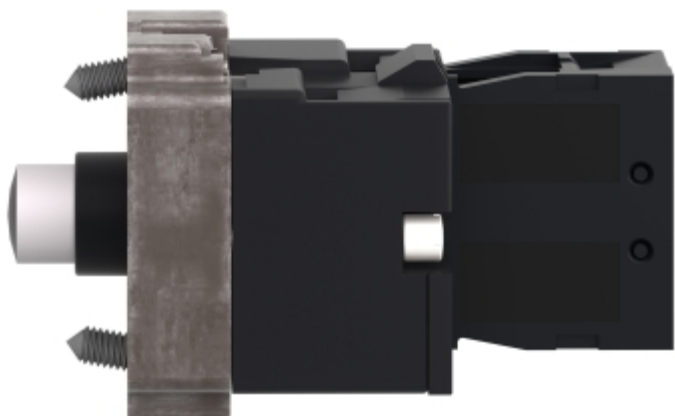


Image of product in real life situation

