

Lista sa podacima o proizvodima

Specifikacije



Svetlosni blok sa telom i montažnim ramom, Easy Harmony XB2, metalni, bez BA9S sijalice, 0...380V AC, 1NC

ZB2BW062C

Osnovne informacije

Grupa proizvoda	Harmony XB2
Tip proizvoda ili komponente	Kompletno telo/kontakt i svetleći blok
Ime komponente	ZB2
Tip kućišta	Body for illuminated control button
Prodaja po nedeljivim količinama	1
Prezentacija uređaja	Osnovni element
Kratko ime uređaja	XB2
Operacija kontakata	Sporo isključenje

Dopunske informacije

Prečnik za montiranje	22,5 mm
[us] nazivni napon	<= 380 V
Tip kontakata i sastav	1 NC
Povezivanje - priključci	Vijčani priključni blokovi
Materijal podnožja	Hromirani metal
Opis priključaka iso n°1	(13-14)NO
[ie] nazivna struja ac	3 A 240 V AC-15
Operacije pomoćnih kontakata	Standardno
Baza sijalice	BA 9s
Tip sijalice	Inkandescentna
[ie] nazivna struja dc	DC-13: 0,27 A pri 250 V
Nc pomoćni kontakti	1
No pomoćni kontakti	0
Tip kola napajanja	AC/DC
Frekvencija napajanja	50 Hz 60 Hz
Visina	30 mm
Širina	40 mm
Dubina	60 mm
masa proizvoda	0,090 kg

Sve cene koje su navedene u ovom cenovniku su informativne i neobavezujuće, bez PDV-a, isključivo u odnosu na ovlašćene distributere kompanije Schneider Electric. Svi prikazi, opisi i tehničke specifikacije i podaci u ovom cenovniku su podložni promenama od strane kompanije Schneider Electric bez prethodne najave.

Povezivanje - priključci	Vijčani priključni blok, $\leq 2 \times 1.5 \text{ mm}^2$ with and without cable ends Vijčani priključni blok, $\leq 1 \times 2.5 \text{ mm}^2$ with and without cable ends Vijčani priključni blok, $\geq 1 \times 0.5 \text{ mm}^2$ with and without cable ends Faston priključci 6.3 mm
Način fiksiranja	Zavrtnji za fiksiranje ispod glave preporučeni moment: 0,8 N.m Zavrtnji za fiksiranje ispod glave preporučeni moment: 1,0 N.m
Moment pritezanja	0,8...1,0 N.m
[uimp] nazivni podnosivi impulsni napon	6 kV u skladu sa IEC 60947-1
[ui] nazivni napon izolacije	600 V (stepen zaprljanosti 3) u skladu sa IEC 60947-1
Materijal kontakata	Legura srebra (Ag/Ni)
Upotreba kontakata	Standardni kontakti
Materijal montažnog rama	Zamak
Mehanička trajnost	3000000 ciklusa
Električni priključak	Captive screw clamp terminal
Napajanje bloka	Direktno
Svetlosni izvor	LED
Električna pouzdanost iec 60947-5-4	$\Lambda < 10^{\exp(-6)}$ pri 5 V, 1 mA u čistoj sredini u skladu sa IEC 60947-5-4 $\Lambda < 10^{\exp(-8)}$ pri 17 V, 5 mA u čistoj sredini u skladu sa IEC 60947-5-4
[ie] nazivna radna struja	3 A pri 240 V, AC-15, A600 u skladu sa IEC 60947-5-1 0,27 A pri 250 V, DC-13, Q600 u skladu sa IEC 60947-5-1
Zaštita od kratkog spoja	10 A gL osigurač tip gG u skladu sa IEC 60947-5-1
[ith] dozvoljena termička struja u vazduhu	10 A u skladu sa IEC 60947-5-1
Pozitivno otvaranje	Bez
Oblik glave zavrtnja	Ukrštena kompatibilno sa Philips no 1 odvijač Ukrštena kompatibilno sa pozidriv No 1 odvijač Sa prerezom kompatibilno sa matica $\varnothing 4 \text{ mm}$ odvijač Sa prerezom kompatibilno sa matica $\varnothing 5.5 \text{ mm}$ odvijač
put u radu	2,88 mm (NO menja električno stanje) 5,0 mm (ukupni put)
Električna trajnost	1000000 ciklusa, AC-15, 3 A pri 240 V, broj operacija < 3600 ciklusa/h, faktor opterećenja: 0,5 u skladu sa IEC 60947-5-1 dodatak C 1000000 ciklusa, DC-13, 0,27 A pri 250 V, broj operacija < 3600 ciklusa/h, faktor opterećenja: 0,5 u skladu sa IEC 60947-5-1 dodatak C
Tretman zaštite	TC/TH
Tip signalizacije	Trajna
Struja potrošnje	$< 20 \text{ mA}$
Servisni vek	5000 sati pri nazivnom naponu i $25 \text{ }^\circ\text{C}$
Granice napona	0...380 V AC/DC 50/60 Hz
[us] nazivni napon napajanja	$\leq 380 \text{ V AC/DC 50/60 Hz}$
Izolacija	Ne

Okruženje

Otpornost na vibracije	5 gn ($f = 2...500 \text{ Hz}$) conforming to IEC 60068-2-6
Standardi	IEC 60947-5-1 IEC 60947-5-4 IEC 60947-1 GB/T 14048.1 GB/T 14048.5

Otpornost na udare	30 gn (trajanje = 18 milisekundi) za ubrzanje polovine sinusne periode u skladu sa IEC 60068-2-27 50 gn (trajanje = 11 milisekundi) za ubrzanje polovine sinusne periode u skladu sa IEC 60068-2-27
Sertifikacija proizvoda	sprovedene i zračene emisije sa bajpasom programabilan kao logički ulaz
Kompatibilnost proizvoda	ZB2..C
Ik stepen zaštite	IK06
Ip stepen zaštite	IP65
Temperatura okoline za rad uređaja	-25...70 °C
Temperatura okoline za skladištenje	-40...70 °C
Otpornost na brze prelaze	2 kV u skladu sa IEC 61000-4-4
Otpornost na elektrostatičko pražnjenje	4 kV na kontaktu (metalnim delovima) u skladu sa IEC 61000-4-2 8 kV u vazduhu (u izolovanim delovima) u skladu sa IEC 61000-4-2
Otpornost na elektromagnetna polja	10 V/m u skladu sa IEC 61000-4-3
Podnosivi naponski udar	1 kV line to line u skladu sa IEC 61000-4-5 2 kV line to earth u skladu sa IEC 61000-4-5
Kategorija prenapona	Klasa I conforming to IEC 60536

Pakovanje

Unit Type of Package 1	PCE
Number of Units in Package 1	1
Package 1 Height	3 cm
Package 1 Width	4 cm
Package 1 Length	6,1 cm
Package 1 Weight	61,99 g
Unit Type of Package 2	S02
Number of Units in Package 2	100
Package 2 Height	15 cm
Package 2 Width	30 cm
Package 2 Length	40 cm
Package 2 Weight	6,249 kg
Unit Type of Package 3	P06
Number of Units in Package 3	2000
Package 3 Height	90 cm
Package 3 Width	60 cm
Package 3 Length	80 cm
Package 3 Weight	124,18 kg

Ugovorna garancija

Garancija (u mesecima)	18
-------------------------------	----

Schneider Electric namerava da postigne nulti status do 2050. godine kroz partnerstva sa lancem snabdevanja, materijale sa manjim uticajem i cirkularnost kroz našu tekuću kampanju "Use Better, Use Longer, Use Again" za produženje životnog veka proizvoda i reciklaže.

[Objašnjeni Environmental Data >](#)

[Kako procenjujemo održivost proizvoda >](#)

Ekološki otisak

Ukupan životni vek ugljeničnog otiska	0.9 kg CO2 eq.
Ugljenični otisak faze proizvodnje [A1–A3]	0.7 kg CO2 eq.
Ugljenični otisak faze distribucije [A4]	0 kg CO2 eq.
Ugljenični otisak faze instalacije [A5]	0 kg CO2 eq.
Ugljenični otisak faze korišćenja [B2, B3, B4, B6]	0 kg CO2 eq.
Ugljenični otisak faze kraja životnog ciklusa [C1–C4]	0.1 kg CO2 eq.
Izjava o zaštiti okoliša	Profil ekološke prihvatljivosti proizvoda

Use Better

Materijali i pakovanje

Pakovanje sa recikliranim kartonom	Da
Pakovanje bez plastike	Ne
SCIP broj	9e63340a-2371-4381-8f9a-5fba0ff349a4
Direktiva RoHS	Usaglašeno
Uredba REACH	Referenca ne sadrži SVHC iznad propisanog praga


Use Longer

Produženje trajanja veka

Popravka	Ne
----------	----

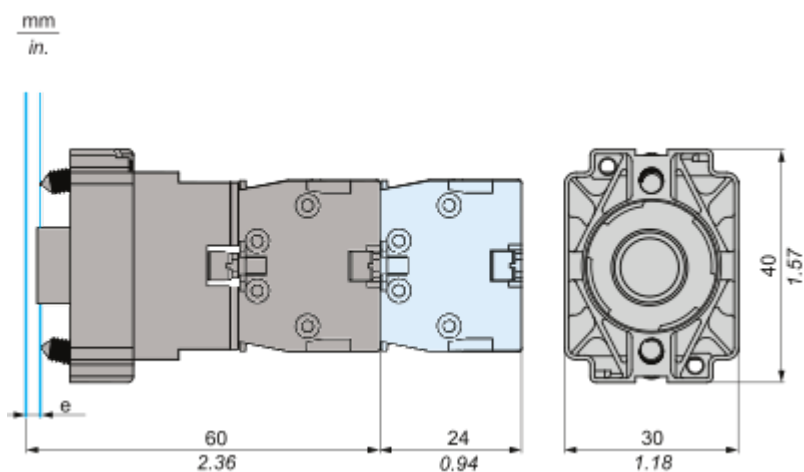
Use Again

Prepakovanje i prefabrikovanje

Potencijal za recikliranje, u %	65
Profil cirkularnosti	Nema potrebe za namenskim operacijama recikliranja
Povraćaj	No
WEEE oznaka	 Ovaj proizvod je na tržištima Evropske unije neophodno odložiti u skladu sa specifičnim smernicama za prikupljanje otpada i nikako ne sme da dospe u kontejnere za otpatke.

Dimensions Drawings

Dimensions

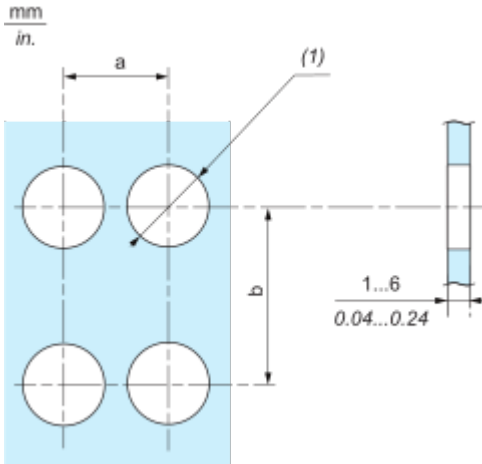


e: clamping thickness 1 to 6 mm / 0.04 to 0.24 in.

Mounting and Clearance

Mounting and Clearance

Panel cut-out

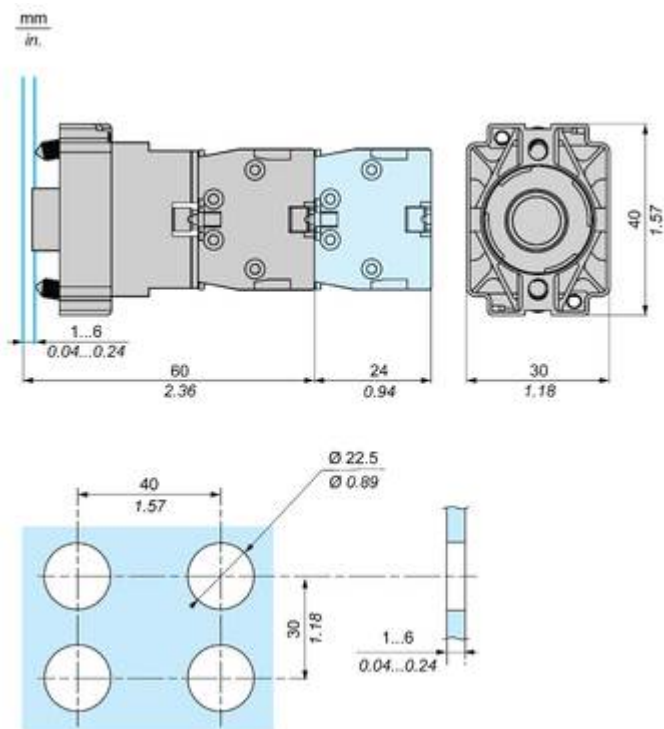


	Connection by Screw clamp terminals			
	a in mm	a in in.	b in mm	b in in.
•B2BA•C / •B2BL•C / •B2BP•C / •B2BS4•C / •B2BD•C / •B2BJ•C / •B2BG•C / •B2BW•C	40	1.57	30	1.18
•B2BC•C / •B2BS5•C / •B2BS8•C / •B2BT•C	40	1.57	40	1.57
•B2BR•C / •B2BS6•C	60	2.36	60	2.36

(1) $\varnothing 22.5 \text{ mm} / 0.89 \text{ in.}$ recommended ($\varnothing 22.3 \text{ mm} \begin{smallmatrix} +0.4 \\ 0 \end{smallmatrix} / 0.88 \text{ in.} \begin{smallmatrix} +0.016 \\ 0 \end{smallmatrix}$)

Technical Illustration

Dimensions



Offer Marketing Illustration

Product benefits / Features

Technical Benefits

Easy Harmony XB2

Supports operating
temperature from
-25°C to +70°C

Excellent resistance
to mechanical shock
and vibration



Conforming to CE, CCC and
ROHS standards

Up to IP65
protection ratings

Offer Marketing Illustration

Product benefits / Features

Features
Easy Harmony XB2

- 

Metal bezels with metal fixing collars for impact endurance
- 

Designed to be used in numerous control and signaling applications
- 

Metal screws for secure fix, grounding contact to the panel and anti-rotation
- 

Simple modular design facilitates post installation servicing, modification and adaption of machines by non-specialists
- 

Available in sub-assemblies for easy mix and match of functionalities

Image of product / Alternate images

Alternative

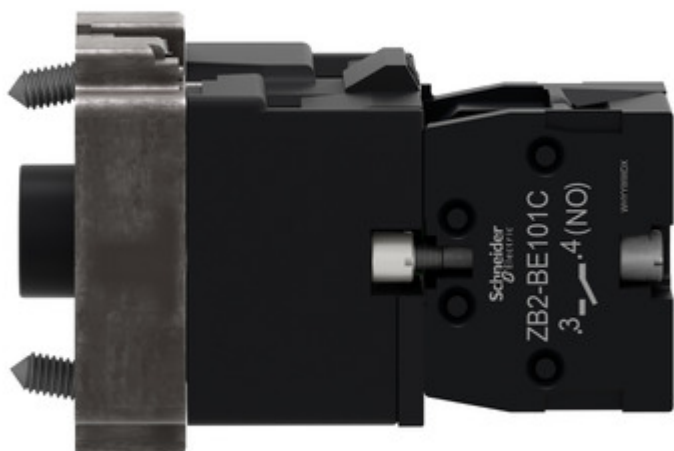






Image of product in real life situation

