

Lista sa podacima o proizvodima

Specifikacije



svetlosni blok žuti 250V 10W + opcije

XVBC38

⚠ Obustavljeno: 31. 12. 2025.

⚠ To be discontinued

Osnovne informacije

Grupa proizvoda	Harmony XVB Universal
Tip proizvoda ili komponente	Svetleća kolona
Tip baze svetleće kolone ili semafora	Svetleća jedinica
Tip signalizacije	Trajna
Prečnik za montiranje	70 mm
Ime komponente	XVBC
Materijal	Polikarbonat
Svetlosni izvor	Sijalica nije uključena, žuta
Tip sijalice	Inkandescentna sa BA 15d bazu Zaštićena LED lampica
[us] nazivni napon	<= 250 V

Dopunske informacije

Način spajanja	Za sastavljanje kod korisnika, do 5 jedinica
Maksimalna snaga disipacije u w	7 W
Povezivanje - priključci	Vijčani priključni blokovi, <= 1 x 1.5 mm ² sa kablovskim završetkom
[ui] nazivni napon izolacije	250 V u skladu sa IEC 60947-1
Nazivno ograničenje napona	0.85...1.1 Un u skladu sa IEC 60947-5-1
[uimp] nazivni podnosivi impulsni napon	4 kV u skladu sa IEC 60947-1
Cad ukupna širina	70 mm
Cad ukupna visina	63 mm
Cad ukupna dubina	70 mm

Okruženje

Stepen zaprljanosti	2
Sertifikacija proizvoda	programabilan kao logički ulaz kaskadno upravljanje više motora CSA C22-2 No 14 UL 508
Standardi	IEC 60947-5-1
Tretman zaštite	TC
Temperatura okoline za skladištenje	-40...70 °C

Sve cene koje su navedene u ovom cenovniku su informativne i neobavezujuće, bez PDV-a, isključivo u odnosu na ovlašćene distributere kompanije Schneider Electric. Svi prikazi, opisi i tehničke specifikacije i podaci u ovom cenovniku su podložni promenama od strane kompanije Schneider Electric bez prethodne najave.

Temperatura okoline za rad	-25...50 °C: LED lampica -25...70 °C: inkandescentna
Klasa zaštite protiv električnog udara	Klasa I na cevnom nosaču u skladu sa IEC 61140 Klasa II na bazi u skladu sa IEC 61140
Ip stepen zaštite	IP65 na bazi za fiksiranje XVBZ0. u skladu sa IEC 60529 IP66 na bazi u skladu sa IEC 60529
Nema stepen zaštite	Type 4X u skladu sa UL (u zatvorenom)

Pakovanje

Unit Type of Package 1	PCE
Number of Units in Package 1	1
Package 1 Height	9,300 cm
Package 1 Width	8,000 cm
Package 1 Length	8,000 cm
Package 1 Weight	136,000 g
Unit Type of Package 2	S03
Number of Units in Package 2	36
Package 2 Height	30,000 cm
Package 2 Width	30,000 cm
Package 2 Length	40,000 cm
Package 2 Weight	5,501 kg

Ugovorna garancija

Garancija (u mesecima)	18
-------------------------------	----

Schneider Electric namerava da postigne nulti status do 2050. godine kroz partnerstva sa lancem snabdevanja, materijale sa manjim uticajem i cirkularnost kroz našu tekuću kampanju "Use Better, Use Longer, Use Again" za produženje životnog veka proizvoda i reciklaže.

[Objašnjeni Environmental Data >](#)

[Kako procenjujemo održivost proizvoda >](#)

Ekološki otisak

Ukupan životni vek ugljeničnog otiska	73 kg CO2 eq.
Ugljenični otisak faze proizvodnje [A1–A3]	1 kg CO2 eq.
Ugljenični otisak faze distribucije [A4]	0 kg CO2 eq.
Ugljenični otisak faze instalacije [A5]	0 kg CO2 eq.
Ugljenični otisak faze korišćenja [B2, B3, B4, B6]	71 kg CO2 eq.
Ugljenični otisak faze kraja životnog ciklusa [C1–C4]	0.3 kg CO2 eq.
Izjava o zaštiti okoliša	Profil ekološke prihvatljivosti proizvoda

Use Better

Materijali i pakovanje

Pakovanje sa recikliranim kartonom	Da
Pakovanje bez plastike	Da
SCIP broj	124e2d7a-5b1e-45ca-b93c-220dd91b55b6
Direktiva RoHS	Usklađenost Sa Oslobađanjem
Uredba REACH	Referenca sadrži SVHC iznad propisanog praga

Use Longer

Produženje trajanja veka

Popravka	Ne
----------	----

Use Again

Prepakovanje i prefabrikovanje

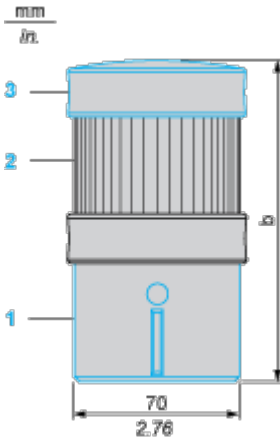
Potencijal za recikliranje, u %	9
Profil cirkularnosti	Nema potrebe za namenskim operacijama recikliranja
Povraćaj	No

Dimensions Drawings

Indicator Bank without “Flash” Discharge Tube Unit

Dimensions

Below drawing shows the minimum configuration of the product. Select the number of stages according to the product characteristics in order to get **b** dimension.



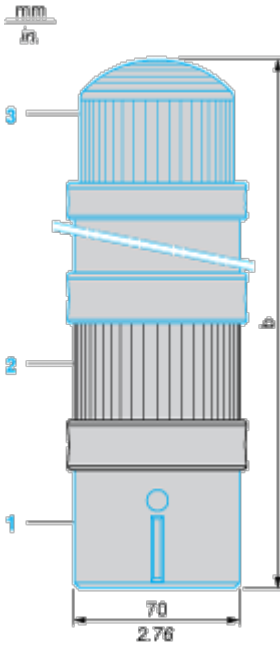
- (1) Base unit XVBC21, to be ordered separately
- (2) Illuminated or audible signalling unit
- (3) Cover (supplied with XVBC21 base unit)

Number of illuminated or audible signalling units (no “flash”)	b in mm	b in in.
1	138	5.43
2	201	7.91
3	264	10.39
4	327	12.87
5	390	15.35

Indicator Bank with “Flash” Discharge Tube Unit

Dimensions

Below drawing shows the minimum configuration of the product. Select the number of stages according to the product characteristics in order to get **b** dimension.



- (1) Base unit XVBC07, to be ordered separately
- (2) Illuminated or audible signalling unit
- (3) “Flash” unit, to be ordered separately

Number of illuminated or audible signalling units other than “flash” tube	b in mm	b in in.
1	295	11.61
2	358	14.09
3	421	16.57
4	484	19.06

Offer Marketing Illustration

Product benefits / Features

Features
Harmony XVB

Light Source Options: 3 types of light source: 10-Watt incandescent bulb, built-in high-efficiency LEDs, 5 and 10-joule discharge tube

Longevity: 100,000 hours of maintenance-free lighting thanks to "LED Protected" technology

Connector Flexibility: Connector with removable base, axial, or side cable entry, immediate assembly, and fixing using a locking ring

Protection: High degree of protection (IP66) and Shock resistance (IK05)

Flexibility: Fully flexible and interchangeable construction of up to 5 lens units (six colors of light lens unit)

Offer Marketing Illustration

Product benefits / Features

Technical Benefits

Harmony XVB

Robust product performance with high IP protection and IK05 shock resistance



Conformity with International standards



Greater loudness up to 90dB with continuous and intermittent tones

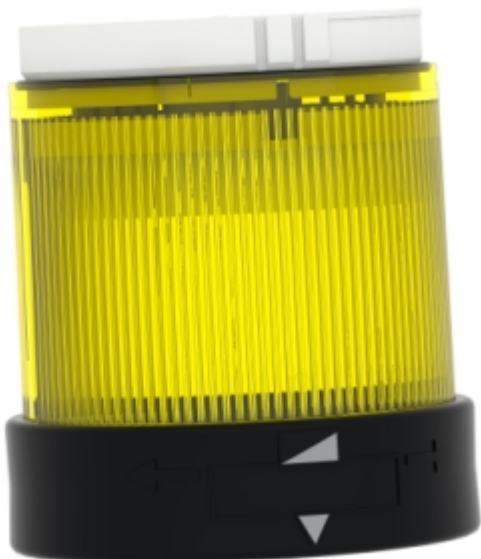


Beacon lens on top with high intensity 5J, 10J Xenon flash, increase visibility from top and surrounding



Image of product / Alternate images

Alternative



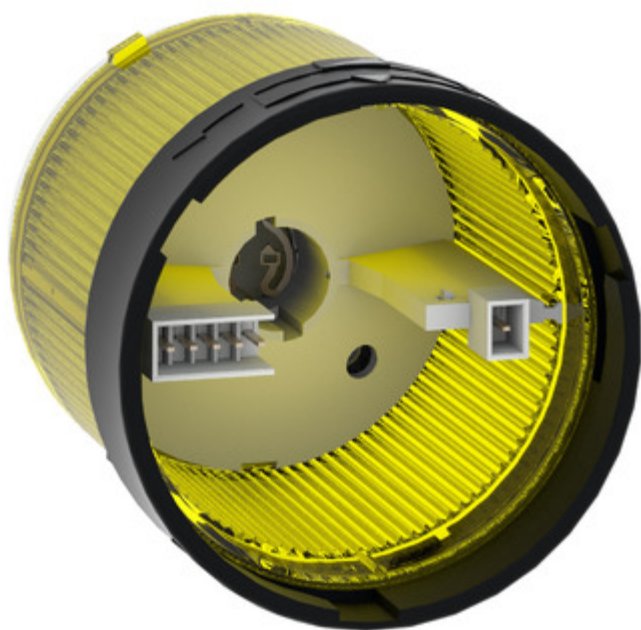


Image of product in real life situation

