

Lista sa podacima o proizvodima

Specifikacije



dodatni EMC filter S7 M2 - monofazni - 22 A

VW3A31405

Osnovne informacije

Grupa proizvoda	Altivar
Tip proizvoda ili komponente	EMC ulazni filter
Kompatibilnost grupe proizvoda	Altivar 312 Lexium 05 Altivar 312 Solar Altivar 31C Altivar Machine ATV320
Kompatibilnost proizvoda	ATV312HU22M2 ATV31CU22M2 LXM05AD28F1 LXM05AD28M2 LXM05BD28F1 LXM05BD28M2 LXM05CD28M2 Frekventni regulator ATV320...C motor: 2,2 kW, 200...240 V monofazno Frekventni regulator ATV320...W/ATV320...WS motor: 2,2 kW, 200...240 V monofazno
Specifične primene proizvoda	Ulazni filter za radio smetnje
[In] nazivna struja	22 A
Termički gubici	7,5 W za ATV31CU22M2
Broj faza mreže	Monofazno

Dopunske informacije

maksimalno curenje struje	80 mA 50 Hz
napon napajanja	200...240 V
Tolerancija	10 %
masa proizvoda	1,13 kg

Okruženje

Ip stepen zaštite	UKCA sertifikacija IP41 (gornji deo)
Relativna vlažnost	0...93 % u skladu sa IEC 68-2-3
Temperatura okoline za rad	-10...50 °C
Temperatura okoline za skladištenje	-25...70 °C
Nadmorska visina za rad uređaja	<= 1000 m bez smanjenja struje 1000...3000 m DI4
Otpornost na vibracije	1 gn (f= 13...150 Hz) conforming to IEC 60068-2-6 1.5 mm između pikova (f= 3...13 Hz) conforming to IEC 60068-2-6
Otpornost na udare	15 gn za 11 milisekundi u skladu sa IEC 60068-2-27

Standardi

IEC 61800-3

Sve cene koje su navedene u ovom cenovniku su informativne i neobavezujuće, bez PDV-a, isključivo u odnosu na ovlašćene distributere kompanije Schneider Electric. Svi prikazi, opisi i tehničke specifikacije i podaci u ovom cenovniku su podložni promenama od strane kompanije Schneider Electric bez prethodne najave.

Pakovanje

Unit Type of Package 1	PCE
Number of Units in Package 1	1
Package 1 Height	6,200 cm
Package 1 Width	23,000 cm
Package 1 Length	27,700 cm
Package 1 Weight	959,000 g
Unit Type of Package 2	S04
Number of Units in Package 2	7
Package 2 Height	30,000 cm
Package 2 Width	40,000 cm
Package 2 Length	60,000 cm
Package 2 Weight	7,466 kg

Ugovorna garancija

Garancija (u mesecima)	18
------------------------	----

Environmental Data

Schneider Electric namerava da postigne nulti status do 2050. godine kroz partnerstva sa lancem snabdevanja, materijale sa manjim uticajem i cirkularnost kroz našu tekuću kampanju "Use Better, Use Longer, Use Again" za produženje životnog veka proizvoda i reciklaže.

[Objašnjeni Environmental Data >](#)

[Kako procenjujemo održivost proizvoda >](#)

Use Better

Materijali i pakovanje

Pakovanje sa recikliranim kartonom

Ne

Pakovanje bez plastike

Ne

Direktiva RoHS

[Usaglašeno](#)

Uredba REACH

[Referenca sadrži SVHC iznad propisanog praga](#)

Use Longer

Produženje trajanja veka

Popravka

Ne

Use Again

Prepakovanje i prefabrikovanje

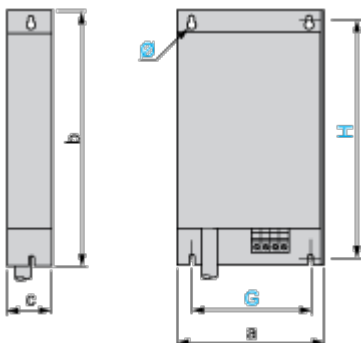
Povraćaj

No

Dimensions Drawings

Additional EMC Input Filters

Dimensions



Dimensions in mm

a	b	c	G	H	Ø
140	235	35	120	215	4.5

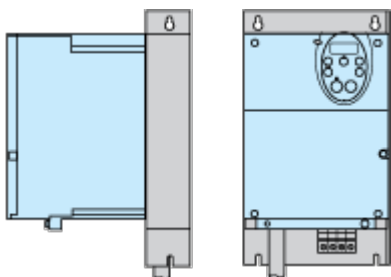
Dimensions in in.

a	b	c	G	H	Ø
5.51	9.25	1.38	4.72	8.46	0.18

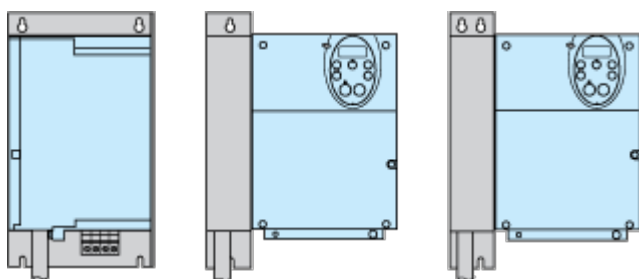
Mounting and Clearance

Additional EMC Input Filter

Mounting the Filter under the Drive

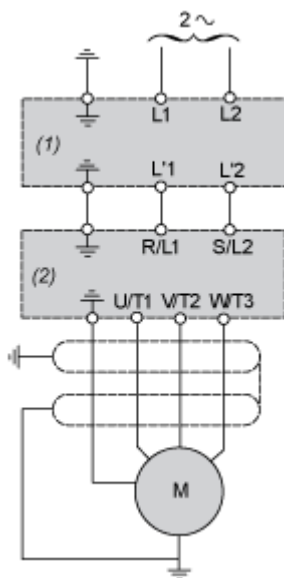


Mounting the Filter next to the Drive



Connections and Schema

Recommended Schema



- (1) Filter
- (2) Drive