

Lista sa podacima o proizvodima

Specifikacije



dodatni EMC filter S6 M2 - monofazni - 16 A

VW3A31403

Osnovne informacije

Grupa proizvoda	Altivar
Tip proizvoda ili komponente	EMC ulazni filter
Kompatibilnost grupe proizvoda	Lexium 05 Altivar 312 Altivar 31C Lexium 23 Plus Altivar 312 Solar Altivar Machine ATV320
Kompatibilnost proizvoda	Servo regulator LXM23 motor: 0,75 kW Servo regulator LXM23 motor: 1 kW Servo regulator LXM23 motor: 1,5 kW ATV312HU11M2 ATV312HU15M2 ATV31CU11M2 ATV31CU15M2 LXM05AD17F1 LXM05AD17M2 LXM05BD17F1 LXM05BD17M2 LXM05CD17M2 Frekventni regulator ATV320...C motor: 1,1 kW, 200...240 V monofazno Frekventni regulator ATV320...C motor: 1,5 kW, 200...240 V monofazno Frekventni regulator ATV320...W/ATV320...WS motor: 1,1 kW, 200...240 V monofazno Frekventni regulator ATV320...W/ATV320...WS motor: 1,5 kW, 200...240 V monofazno
Specifične primene proizvoda	Ulazni filter za radio smetnje
[in] nazivna struja	16 A
Termički gubici	6,9 W za ATV31CU11M2
Broj faza mreže	Monofazno

Dopunske informacije

maksimalno curenje struje	150 mA 50 Hz
napon napajanja	200...240 V
Tolerancija	10 %
masa proizvoda	0,775 kg

Okruženje

Ip stepen zaštite	UKCA sertifikacija IP41 (gornji deo)
Relativna vlažnost	0...93 % u skladu sa IEC 68-2-3
Temperatura okoline za rad	-10...50 °C
Temperatura okoline za skladištenje	-25...70 °C

Sve cene koje su navedene u ovom cenovniku su informativne i neobavezujuće, bez PDV-a, isključivo u odnosu na ovlašćene distributere kompanije Schneider Electric. Svi prikazi, opisi i tehničke specifikacije i podaci u ovom cenovniku su podložni promenama od strane kompanije Schneider Electric bez prethodne najave.

Nadmorska visina za rad uređaja	<= 1000 m bez smanjenja struje 1000...3000 m DI4
Otpornost na vibracije	1 gn (f= 13...150 Hz) conforming to IEC 60068-2-6 1.5 mm između pikova (f= 3...13 Hz) conforming to IEC 60068-2-6
Otpornost na udare	15 gn za 11 milisekundi u skladu sa IEC 60068-2-27
Standardi	IEC 61800-3

Pakovanje

Unit Type of Package 1	PCE
Number of Units in Package 1	1
Package 1 Height	5,0 cm
Package 1 Width	18,6 cm
Package 1 Length	24,2 cm
Package 1 Weight	632,0 g
Unit Type of Package 2	S03
Number of Units in Package 2	7
Package 2 Height	30,0 cm
Package 2 Width	30,0 cm
Package 2 Length	40,0 cm
Package 2 Weight	5,043 kg

Ugovorna garancija

Garancija (u mesecima)	18
-------------------------------	----

Environmental Data

Schneider Electric namerava da postigne nulti status do 2050. godine kroz partnerstva sa lancem snabdevanja, materijale sa manjim uticajem i cirkularnost kroz našu tekuću kampanju "Use Better, Use Longer, Use Again" za produženje životnog veka proizvoda i reciklaže.

[Objašnjeni Environmental Data >](#)

[Kako procenjujemo održivost proizvoda >](#)

Use Better

Materijali i pakovanje

Pakovanje sa recikliranim kartonom

Ne

Pakovanje bez plastike

Ne

Direktiva RoHS

[Usaglašeno](#)

Uredba REACH

[Referenca sadrži SVHC iznad propisanog praga](#)

Use Longer

Produženje trajanja veka

Popravka

Ne

Use Again

Prepakovanje i prefabrikovanje

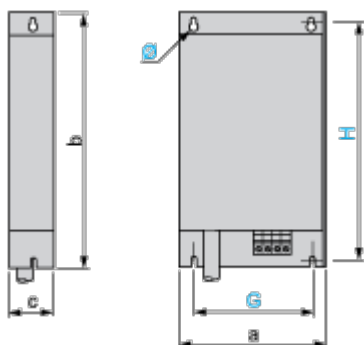
Povračaj

No

Dimensions Drawings

Additional EMC Input Filters

Dimensions



Dimensions in mm

a	b	c	G	H	Ø
107	195	35	85	180	4.5

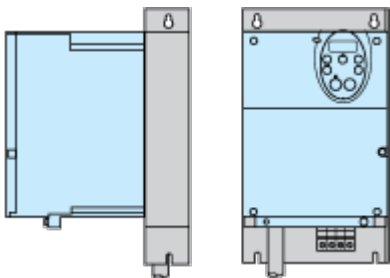
Dimensions in in.

a	b	c	G	H	Ø
4.12	7.68	1.38	3.35	7.09	0.18

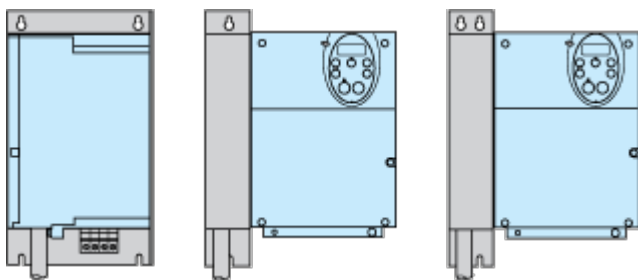
Mounting and Clearance

Additional EMC Input Filter

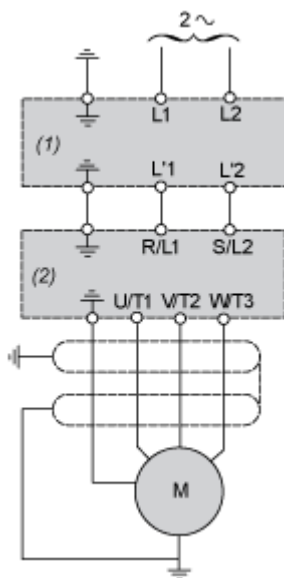
Mounting the Filter under the Drive



Mounting the Filter next to the Drive



Recommended Schema



- (1) Filter
- (2) Drive