

Lista sa podacima o proizvodima

Specifikacije



naponski kontrolni relej - trofazni - 200...240 VAC, 2 C/O

RM22TR31

Osnovne informacije

Grupa proizvoda	Harmony Control Relays
Tip releja	Kontrolni relej
Tip proizvoda ili komponente	3-phase control relay
Broj faza mreže	208 V
Ime releja	RM22TR
Nadzirani parametri releja	Redosled faza Detekcija gubitak faze Detekcija prenapona i podnapona
Tip vremenskog kašnjenja	Podesivo 0.1...30 s, +/- 10 % vrednosti pune skale Tt- time delay upon fault
Preklopna moć u va	2000 VA
Opseg merenja	200...240 V napon 575 V
Tip kontakata i sastav	2 C/O

Dopunske informacije

Vreme reseta	1500 milisekundi pri maksimalnom naponu
Maksimalni napon preklapanja	250 V 575 V
Minimalna struja preklapanja	10 mA pri 5 V DC
Maksimalna struja preklapanja	8 A 575 V
[us] nazivni napon napajanja	AC/DC
Granice napona	160...288 V AC
operating limits	- 20 % + 20 % Un
Snaga potrošnje u va	10 VA pri 240 V 575 V 60 Hz
Prag detekcije napona	< 100 V 575 V
supply voltage frequency	A11/PTC +/- 10 %
Izlazni kontakti	2 C/O
Podešavanje tačnosti praga okidanja	+/- 10 % od pune skale
Drift praga prekidanja	<= 0.05 % po stepenu celzijusa u zavisnosti od dopustive temperature okoline <= 1 % u opsegu napajanja
Podešavanje tačnosti vremena kašnjenja	10 tačka
Drift vremenskog kašnjenja	<= 0.05 % po stepenu (°C) u zavisnosti od dopustive temperature okoline <= 1 % u opsegu napajanja
Histerezis	2 % fiksno od izborno
Kašnjenje starta po uključanju napajanja	650 milisekundi

Sve cene koje su navedene u ovom cenovniku su informativne i neobavezujuće, bez PDV-a, isključivo u odnosu na ovlašćene distributere kompanije Schneider Electric. Svi prikazi, opisi i tehničke specifikacije i podaci u ovom cenovniku su podložni promenama od strane kompanije Schneider Electric bez prethodne najave.

Maksimalni ciklus merenja	150 milisekundi ciklus merenja kao prava efektivna vrednost
Podešavanje praga napona	2...20 % izabranog Un
Opseg napona	200...240 V međufazno
Tačnost ponavljanja	+/- 0.5 % za ulazno i kolo merenja +/- 3 % za kašnjenje
Greška merenja	< 1 % preko celog opsega sa promenom napona < 0.05 %/°C sa promenom temperature
Vreme odziva	<= 300 ms
Kategorija prenapona	III conforming to PTC2 III conforming to UL 508
Otpornost izolacije	> 100 MOhm pri 500 V DC u skladu sa IEC 60255-27
Pozicija montiranja ručice	Bilo koja pozicija
Povezivanje - priključci	Vijčani priključci, 2 x 0.5...2 x 2.5 mm ² (AWG 20...AWG 14) jednožični bez kablovskog završetka Vijčani priključci, 2 x 0.2...2 x 1.5 mm ² (AWG 24...AWG 16) fleksibilni sa kablovskim završetkom Vijčani priključci, 1 x 0.5...1 x 3.3 mm ² (AWG 20...AWG 12) jednožični bez kablovskog završetka Vijčani priključci, 1 x 0.2...1 x 2.5 mm ² (AWG 24...AWG 14) fleksibilni sa kablovskim završetkom
Moment pritezanja	0,6...1 N.m u skladu sa IEC 60947-1
Materijal kućišta	Polikarbonat
Statusne led lampice	LED lampica (žuta) relej ON LED lampica (zelena) uključen uređaj
Držač za montažu	35 mm DIN šina u skladu sa IEC 60715
Električna trajnost	100000 ciklusa
Mehanička trajnost	10000000 ciklusa
Kategorija upotrebe	AC-15 u skladu sa IEC 60947-5-1 DC-13 u skladu sa IEC 60947-5-1 AC-1 u skladu sa IEC 60947-4-1 DC-1 u skladu sa IEC 60947-4-1
[Un] rated nominal voltage	, self-powered
Sigurnosni podaci o pouzdanosti	MTTFd = 388.1 godina B10d = 350000
Materijal kontakata	Bez kadmijuma
Tip upravljanja	With test button
Širina	22,5 mm
masa proizvoda	0,09 kg

Okruženje

Otpornost na mikroprekide	10 milisekundi
----------------------------------	----------------

Elektromagnetna kompatibilnost	Otpornost na stambenu, komercijalnu i laku industrijsku sredinu conforming to IEC 61000-6-1 Otpornost za industrijske sredine conforming to IEC 61000-6-2 Standard emisije za stambene, poslovne i lake industrijske sredine conforming to IEC 61000-6-3 Standard emisije za industrijske sredine conforming to IEC 61000-6-4 Elektrostatička pražnjenja - test level: 6 kV nivo 3 (kontakt pražnjenja) conforming to IEC 61000-4-2 Elektrostatička pražnjenja - test level: 8 kV nivo 3 (pražnjenje u vazduhu) conforming to IEC 61000-4-2 Test otpornosti na emisije vezane sa zračenjem EM polja - test level: 10 V/m nivo 3 conforming to IEC 61000-4-3 Test otpornosti električnih brzih prelaza (EFT)/kratak signal - test level: 4 kV nivo 4 (direktno) conforming to IEC 61000-4-4 Test otpornosti električnih brzih prelaza (EFT)/kratak signal - test level: 2 kV nivo 4 (kapacitivna veza) conforming to IEC 61000-4-4 Test otpornosti udara - test level: 4 kV nivo 4 (asimetrični napon) conforming to IEC 61000-4-5 Test otpornosti udara - test level: 2 kV nivo 4 (diferencijalni mod) conforming to IEC 61000-4-5 Licencu klasa B grupa 1 conforming to CISPR 11 Licencu klasa B conforming to CISPR 22
---------------------------------------	--

Standardi	IEC 60255-1
Sertifikacija proizvoda	CSA programabilan kao logički ulaz kaskadno upravljanje više motora ojačavanje portova i servisa sprovedene i zračene emisije sa bajpasom GL UL
Temperatura okoline za skladištenje	-40...70 °C
Temperatura okoline za rad	-20...50 °C pri 60 Hz -20...60 °C pri 50 Hz AC/DC
Relativna vlažnost	93...97 % pri 25...55 °C u skladu sa IEC 60068-2-30
Otpornost na vibracije	0.075 mm (f= 10...58,1 Hz) nije u radu u skladu sa IEC 60068-2-6 1 gn (f= 10...58,1 Hz) nije u radu u skladu sa IEC 60068-2-6 0.035 mm (f= 58,1...150 Hz) u radu u skladu sa IEC 60068-2-6 0.5 g (f= 58,1...150 Hz) u radu u skladu sa IEC 60068-2-6
Otpornost na udare	15 gn (trajanje = 11 milisekundi) za nije u radu u skladu sa IEC 60068-2-27 5 gn (trajanje = 11 milisekundi) za u radu u skladu sa IEC 60068-2-27
Ip stepen zaštite	UKCA sertifikacija u skladu sa IEC 60529 (priključci) IP40 u skladu sa IEC 60529 (kućište) IP50 u skladu sa IEC 60529 (prednji panel)
Stepen zaprijanosti	3 u skladu sa PTC2 3 u skladu sa UL 508
Dielektrični test napon	2,5 kV 575 V 50 Hz, 1 min u skladu sa IEC 60255-27

Pakovanje

Unit Type of Package 1	PCE
Number of Units in Package 1	1
Package 1 Height	8,2 cm
Package 1 Width	9,5 cm
Package 1 Length	2,6 cm
Package 1 Weight	101,0 g
Unit Type of Package 2	S02
Number of Units in Package 2	40
Package 2 Height	15,0 cm
Package 2 Width	30,0 cm

Package 2 Length	40,0 cm
Package 2 Weight	4,495 kg
Unit Type of Package 3	PAL
Number of Units in Package 3	640
Package 3 Height	50,0 cm
Package 3 Width	60,0 cm
Package 3 Length	80,0 cm
Package 3 Weight	86,18 kg

Ugovorna garancija

Garancija (u mesecima)	18
------------------------	----

Schneider Electric namerava da postigne nulti status do 2050. godine kroz partnerstva sa lancem snabdevanja, materijale sa manjim uticajem i cirkularnost kroz našu tekuću kampanju "Use Better, Use Longer, Use Again" za produženje životnog veka proizvoda i reciklaže.

[Objašnjeni Environmental Data >](#)

[Kako procenjujemo održivost proizvoda >](#)

Ekološki otisak

Ukupan životni vek ugljeničnog otiska	71 kg CO2 eq.
Ugljenični otisak faze proizvodnje [A1–A3]	2 kg CO2 eq.
Ugljenični otisak faze distribucije [A4]	0 kg CO2 eq.
Ugljenični otisak faze instalacije [A5]	0 kg CO2 eq.
Ugljenični otisak faze korišćenja [B2, B3, B4, B6]	69 kg CO2 eq.
Ugljenični otisak faze kraja životnog ciklusa [C1–C4]	0.1 kg CO2 eq.
Izjava o zaštiti okoliša	Profil ekološke prihvatljivosti proizvoda

Use Better

Materijali i pakovanje

Pakovanje sa recikliranim kartonom	Da
Pakovanje bez plastike	Da
SCIP broj	3c095d35-159c-493c-8604-58788d456aa9
Direktiva RoHS	Usklađenost Sa Oslobađanjem
Uredba REACH	Referenca sadrži SVHC iznad propisanog praga

Use Longer

Produženje trajanja veka

Popravka	Ne
----------	----

Use Again

Prepakovanje i prefabrikovanje

Profil cirkularnosti	Informacije o kraju radnog veka
Povraćaj	No

Dimensions Drawings

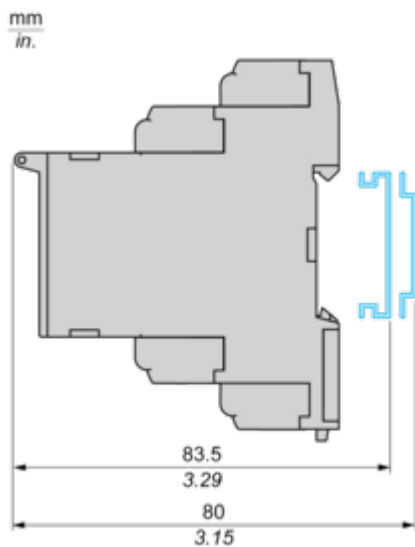
Dimensions



Mounting and Clearance

Mounting and Clearance

Rail Mounting



Connections and Schema

3-Phase Voltage Control Relay

Wiring Diagram

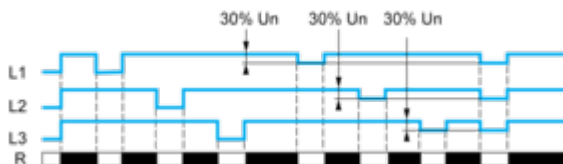


L1,L2,L3 : Supply to be monitored
11-14,12 : 1st C/O contact of output relay
21-24,22 : 2nd C/O contact of output relay

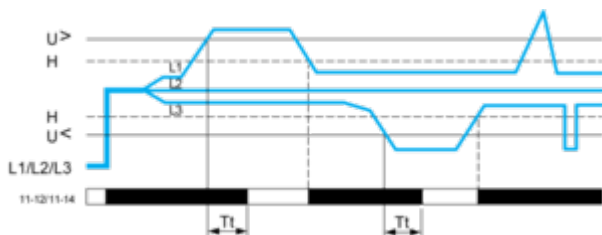
Technical Description

Function Diagrams

Phase Failure Detection (U measured < 0.7 x nominal supply voltage)



Control of Overvoltage and Undervoltage



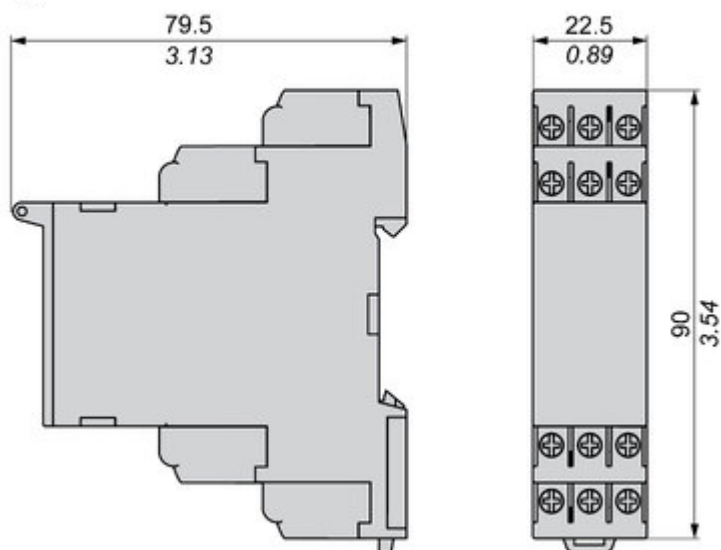
Legend

- Un Nominal supply voltage
- R Output relay
- Tt Overvoltage and undervoltage threshold delay (adjustable on front panel from 0.3 to 30 s)
- H Hysteresis
- U> Overvoltage threshold
- U< Undervoltage threshold
- L1, L2, L3 Phases of the supply voltage monitored
- 11-12, 11-14 R1 output relay connections
- Relay status: black color = energized.

Technical Illustration

Dimensions

mm
in.



Offer Marketing Illustration

Product benefits / Features



Features

Harmony Control Relay

- 

Wide monitoring parameters (phase, current, voltage, liquid level, frequency, speed, temperature, and pump control) to meet your application needs.
- 

True RMS measurement that minimizes the possibility of unexpected trips from highly polluted networks (except RM17TG and RM22TG)
- 

Experience unprecedented accuracy, predictive maintenance, and superior security.
- 

Green Premium labelled products, promising compliance with the latest regulations, transparency on environmental impacts, as well as circular and low-CO₂ product
- 

Compatible with a wide range of applications, such as hoisting, packaging, lifts, textile, pumping, and water.

Offer Marketing Illustration

Product benefits / Features

Technical Benefits

Harmony Control Relay

Compliant with IEC 60255-1 standard, and a wide array of product certifications such as UL, CE, CSA, EAC.

Dust and unintended human intervention avoided thanks to the IP50 lead-sealable settings protection cover.

Different product width to meet your needs:
17.5 mm/0.69 in.,
22.5 mm/0.88 in.,
35 mm/1.38 in.

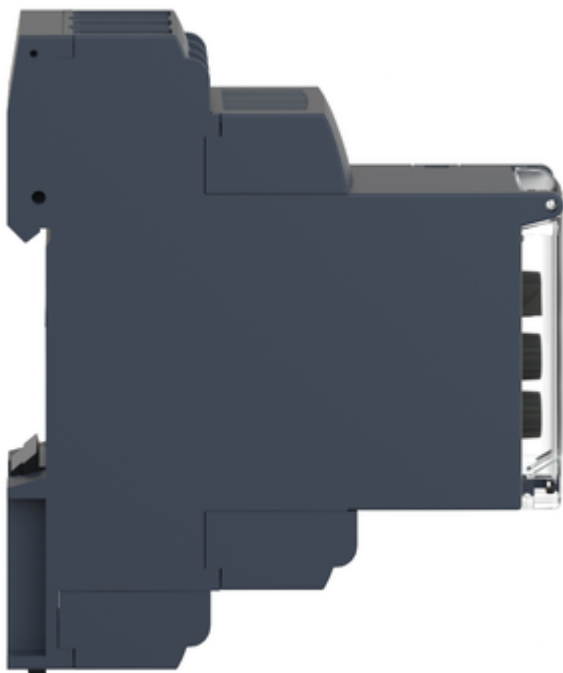
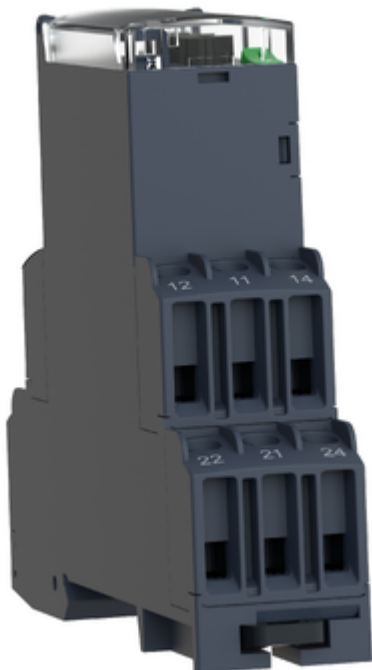
Diagnostic button to check downstream circuit immediately, shorten the commission and troubleshooting time

A Dial-Pointer LED indicator that enhances ease of operation in difficult environments such as dusty or low-light conditions



Image of product / Alternate images

Alternative



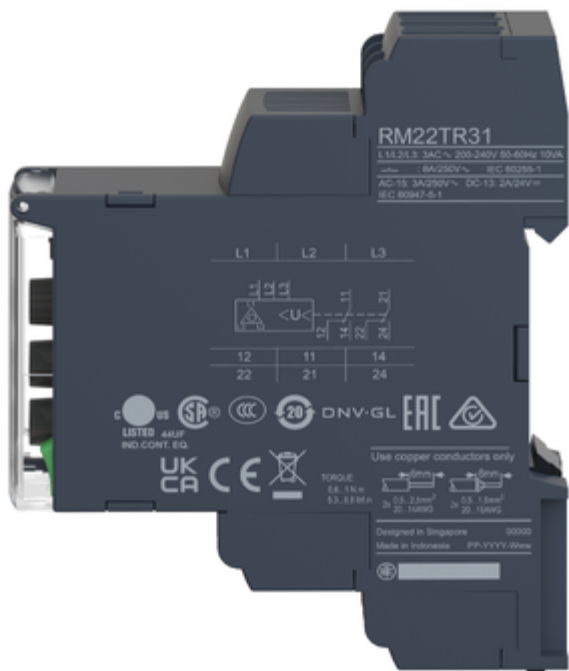




Image of product in real life situation

