

Lista sa podacima o proizvodima

Specifikacije



Roof Connected Cooling Unit, Climasys CU, 4kW, 3 poles, 380/460V, 50/60Hz, IP54

NSYCU4K3P4RDG

Osnovne informacije

Grupa proizvoda	ClimaSys
Ime proizvoda	CU
tip montaže	Krov ormara
Tip proizvoda ili komponente	Uređaj za hlađenje
Installation	U zatvorenom krov
Namena proizvoda	Za ormare
Način montiranja	Zavrtnjima
Supply Voltage	380...415 V 208 V 50 Hz EN/IEC 400/460 V +/- 6 % 208 V 60 Hz UL
Rated Power	3890 W
Snaga hlađenja	3890 W Altivar meki starter ATS480 L35-L35 3170 W Altivar meki starter ATS480 L35-L50

Dopunske informacije

Visina	456 mm
Širina	795 mm
Dubina	575 mm
[in] nazivna struja	3,3 A
Udarna struja	28 A
Snaga potrošnje u w	1599 W pri Altivar meki starter ATS480, L35-L35 1917 W pri Altivar meki starter ATS480, L35-L50
Odnos energetske efikasnosti	2,4
Tip upravljanja	Elektronski kontroler
Podešavanje opsega temperature	20...50 °C pri Altivar meki starter ATS480
Temperatura okoline za rad	Unutar ormara: 20...50 °C pri Altivar meki starter ATS480 Izvan ormara: 5...55 °C pri Altivar meki starter ATS480
Nivo buke	77 dB
Pritisak	32 bar
Protok	Unutrašnje kolo: 1200 m ³ /h pri Altivar meki starter ATS480 Spoljašnje kolo: 1400 m ³ /h pri Altivar meki starter ATS480
masa proizvoda	57,2 kg
Tip gasa hlađenja	R513a (0,545 kg)
Tip filtera	Opcioni filter spoljašnjeg kola
Recommended circuit breaker protection	M9F23316

Podaci koje su navedene u ovom cenovniku su informativne i neobavezujuće, bez PDV-a, isključivo u odnosu na ovlašćene distributere kompanije Schneider Electric. Svi prikazi, opisi i tehničke specifikacije i podaci u ovom cenovniku su podložni promenama od strane kompanije Schneider Electric bez prethodne najave.

Thermal protection Recommended (fuse)	208 V 15 A (T)
Materijal	Čelik
Boja	Siva (RAL 7035)

Okruženje

Sertifikacija proizvoda	UL IEC EN
Direktive	2006/42/EC - mašine 2014/30/EU - elektromagnetna kompatibilnost 2011/65/EU - RoHS
Standardi	EN/ISO 12100 EN 60335-1 EN 60335-2-40 EN 61000-3-2 EN 61000-3-3 EN 61000-6-2 EN 61000-6-3 EN/IEC 63000:2018 EN 14511
Ip stepen zaštite	IP54 u skladu sa IEC 60529 (na spoljašnjem kolu) IP24 u skladu sa IEC 60529 (na spoljašnjem kolu)

Pakovanje

Unit Type of Package 1	PCE
Number of Units in Package 1	1
Package 1 Height	50,000 cm
Package 1 Width	64,000 cm
Package 1 Length	87,000 cm
Package 1 Weight	69,500 kg

Ugovorna garancija

Garancija (u mesecima)	18
-------------------------------	----

Schneider Electric namerava da postigne nulti status do 2050. godine kroz partnerstva sa lancem snabdevanja, materijale sa manjim uticajem i cirkularnost kroz našu tekuću kampanju "Use Better, Use Longer, Use Again" za produženje životnog veka proizvoda i reciklaže.

[Objašnjeni Environmental Data >](#)

[Kako procenjujemo održivost proizvoda >](#)

Ekološki otisak

Ukupan životni vek ugljeničnog otiska	3 595 kg CO2 eq.
Ugljenični otisak faze proizvodnje [A1–A3]	262 kg CO2 eq.
Ugljenični otisak faze distribucije [A4]	7 kg CO2 eq.
Ugljenični otisak faze instalacije [A5]	10 kg CO2 eq.
Ugljenični otisak faze korišćenja [B2, B3, B4, B6]	3 182 kg CO2 eq.
Ugljenični otisak faze kraja životnog ciklusa [C1–C4]	134 kg CO2 eq.

Use Better

Materijali i pakovanje

Bez gasa	Product containing F-gas
Pakovanje sa recikliranim kartonom	Da
Pakovanje bez plastike	Ne
Direktiva RoHS	Usaglašeno
Uredba REACH	Referenca ne sadrži SVHC iznad propisanog praga


Use Longer

Produženje trajanja veka

Popravka	Ne
----------	----

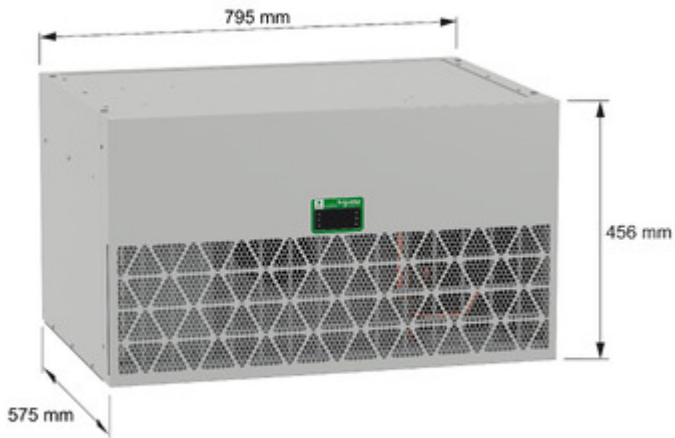
Use Again

Prepakovanje i prefabrikovanje

Potencijal za recikliranje, u %	89
Profil cirkularnosti	Informacije o kraju radnog veka
Povraćaj	No
WEEE oznaka	 Ovaj proizvod je na tržištima Evropske unije neophodno odložiti u skladu sa specifičnim smernicama za prikupljanje otpada i nikako ne sme da dospe u kontejnere za otpatke.

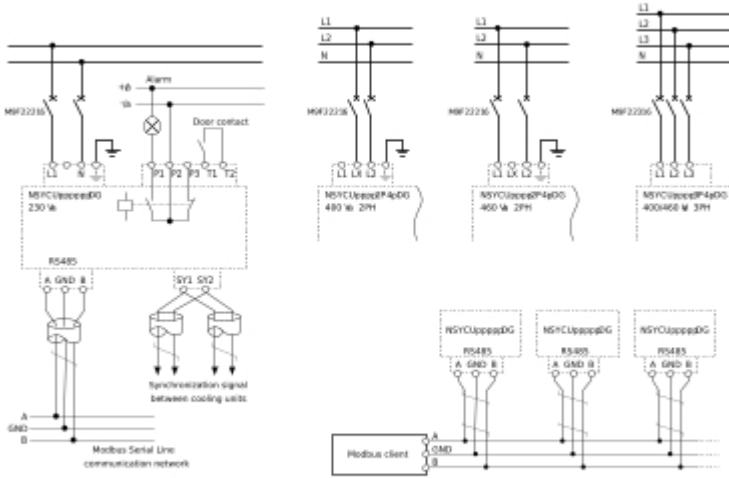
Technical Illustration

Dimensions



Technical Illustration

Wiring diagram



Offer Marketing Illustration

Product benefits / Features

The illustration features a central image of three cooling units: a tall vertical unit, a medium vertical unit, and a smaller horizontal unit. Surrounding this central image are six circular icons, each with a corresponding text description of a product benefit or feature.

- Connected with alarming and setting data**: Represented by a speaker icon with sound waves.
- Easy selection with 40 references IEC & UL**: Represented by a 2x2 grid of squares with checkmarks.
- 3 redundant modes for critical application**: Represented by a tree diagram with three branches.
- Recycled packaging, good energy efficiency ratio**: Represented by a circular arrow icon with a recycling symbol.
- 30% Smaller and lighter Cooling Units**: Represented by a square icon with a diagonal line and a smaller square.
- Easy mounting with 3 positions, easy spare parts replacement**: Represented by a clock icon with a checkmark.

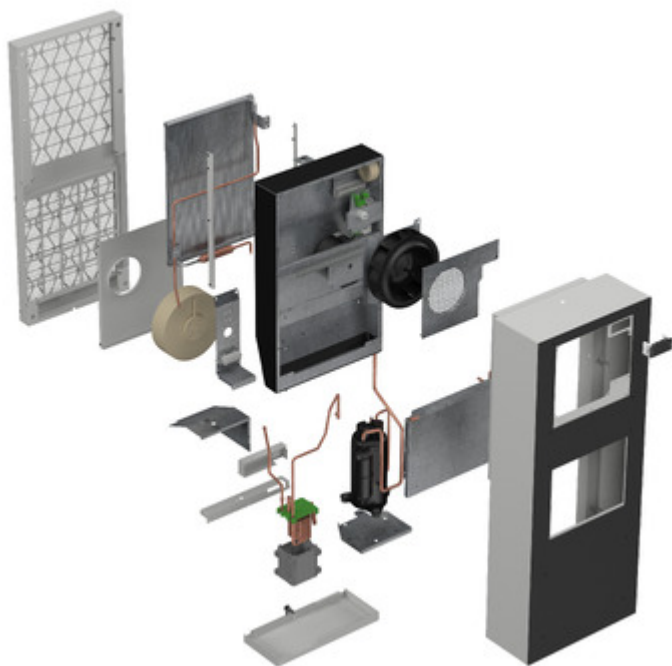
Offer Marketing Illustration

Energy Label



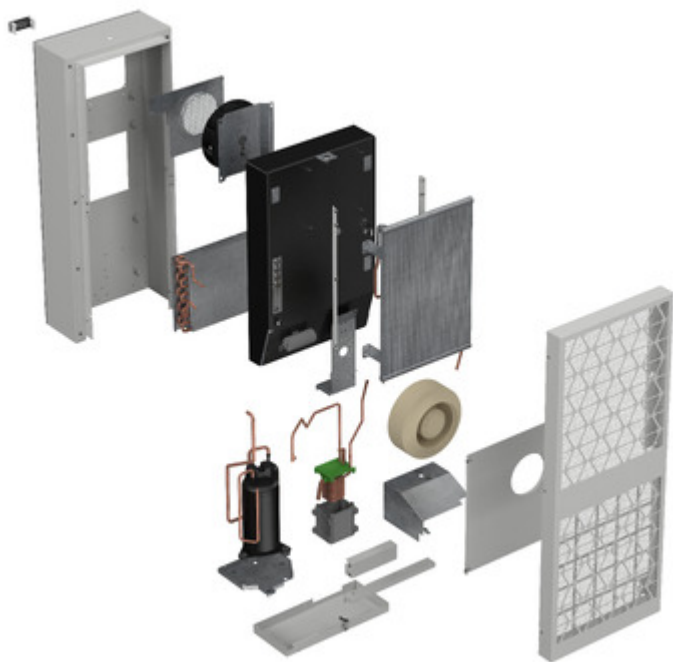
Technical Illustration

Exploded view



Technical Illustration

Exploded view



Technical Illustration

Exploded view



Technical Illustration

Exploded view



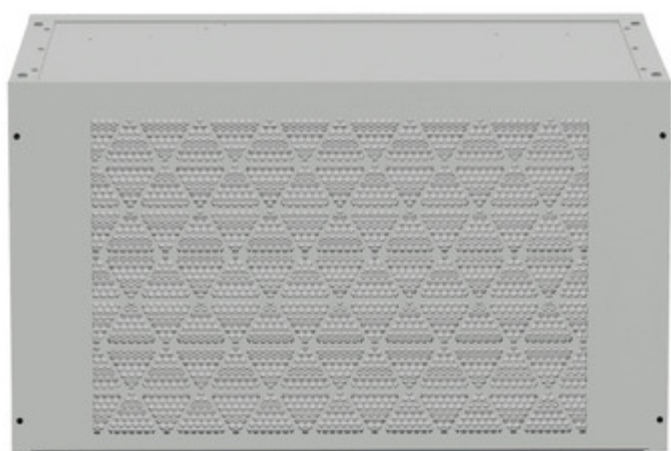
Image of product / Alternate images

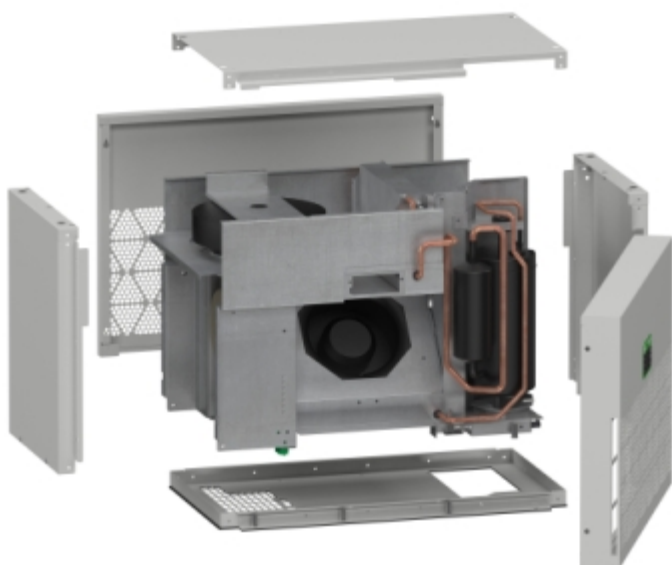
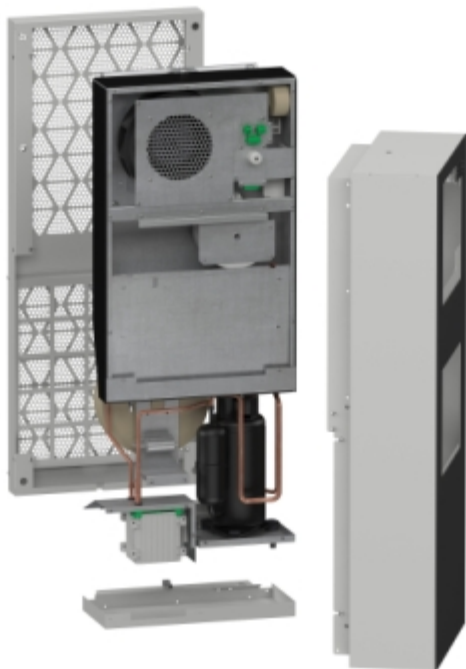
Alternative











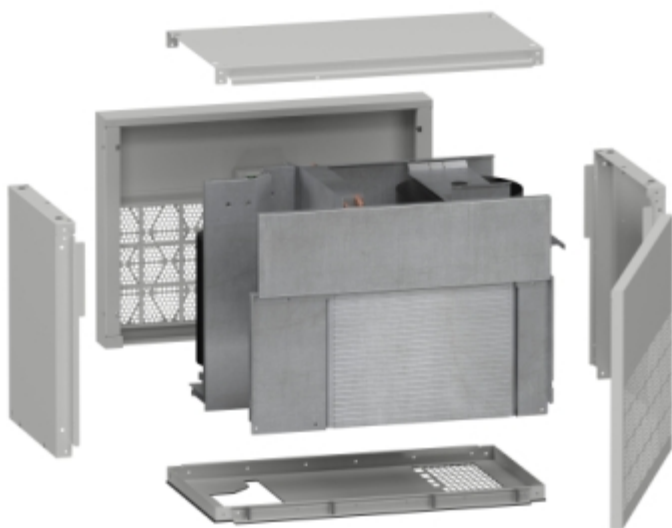
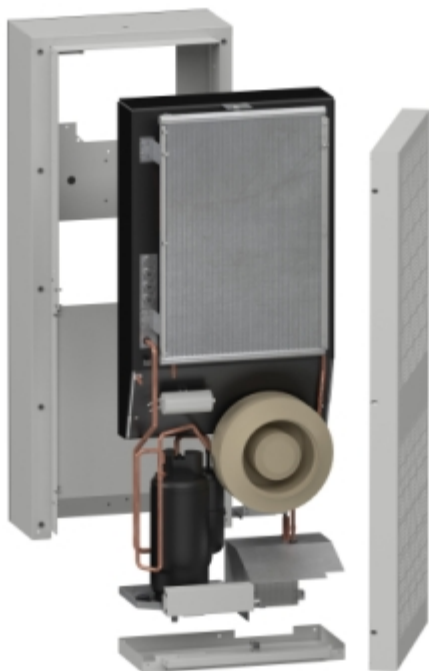


Image of product in real life situation

