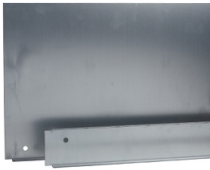


Lista sa podacima o proizvodima

Specifikacije



Spacial SF 1 ploča za uvod kablova - 1000x500 mm

NSYEC1051

Osnovne informacije

| | |
|--------------------------------|--|
| Grupa proizvoda | PanelSeT |
| Tip proizvoda ili komponente | Ploča kablovske uvodnice |
| Pribor / posebna kategorija | Pribor za razvod kablova |
| Application | Više namena |
| Kompatibilnost grupe proizvoda | PanelSeT SF |
| Lokacija za montiranje | Dno ormara |
| Tip kablovske uvodnice | Standardna |
| Kablovski uvod | 1 uvod |
| Sastav uređaja | elementi za montažu 1 ploča samogasiva poliuretanska zaptivka 15 x 25 mm |
| Količina po setu | Set od 1 |
| Materijal | Galvanizovani čelik |

Dopunske informacije

| | |
|----------|---|
| Visina | 30 mm |
| Širina | Nazivno: 1000 mm Korisno: 816 mm Ukupno: 860 mm |
| Dubina | Nazivno : 500 mm |
| Debljina | 1,5 mm |

Pakovanje

| | |
|------------------------------|------------|
| Unit Type of Package 1 | PCE |
| Number of Units in Package 1 | 1 |
| Package 1 Height | 3,000 cm |
| Package 1 Width | 25,000 cm |
| Package 1 Length | 85,500 cm |
| Package 1 Weight | 5,000 kg |
| Unit Type of Package 2 | P12 |
| Number of Units in Package 2 | 45 |
| Package 2 Height | 59,000 cm |
| Package 2 Width | 80,000 cm |
| Package 2 Length | 120,000 cm |

Sve cene koje su navedene u ovom cenovniku su informativne i neobavezujuće, bez PDV-a, isključivo u odnosu na ovlašćene distributere kompanije Schneider Electric. Svi prikazi, opisi i tehničke specifikacije i podaci u ovom cenovniku su podložni promenama od strane kompanije Schneider Electric bez prethodne najave.

Package 2 Weight 240,000 kg

Ugovorna garancija

Garancija (u mesecima) 18

Schneider Electric namerava da postigne nulti status do 2050. godine kroz partnerstva sa lancem snabdevanja, materijale sa manjim uticajem i cirkularnost kroz našu tekuću kampanju "Use Better, Use Longer, Use Again" za produženje životnog veka proizvoda i reciklaže.

[Objašnjeni Environmental Data >](#)

[Kako procenjujemo održivost proizvoda >](#)

Ekološki otisak

| | |
|---|---|
| Ukupan životni vek ugljeničnog otiska | 35 kg CO2 eq. |
| Ugljenični otisak faze proizvodnje [A1–A3] | 21 kg CO2 eq. |
| Ugljenični otisak faze distribucije [A4] | 0.9 kg CO2 eq. |
| Ugljenični otisak faze instalacije [A5] | 1 kg CO2 eq. |
| Ugljenični otisak faze korišćenja [B2, B3, B4, B6] | 0 kg CO2 eq. |
| Ugljenični otisak faze kraja životnog ciklusa [C1–C4] | 11 kg CO2 eq. |
| Izjava o zaštiti okoliša | Profil ekološke prihvatljivosti proizvoda |

Use Better

Materijali i pakovanje

| | |
|------------------------------------|--|
| Pakovanje sa recikliranim kartonom | Ne |
| Pakovanje bez plastike | Ne |
| SCIP broj | 52da316e-d4e1-4114-85c0-32a03b2934fd |
| Direktiva RoHS | Usklađenost Sa Oslobađanjem |
| Uredba REACh | Referenca sadrži SVHC iznad propisanog praga |
| Bez PVC-a | Da |
| Bez silikona | Ne |

Use Longer

Produženje trajanja veka

| | |
|----------|----|
| Popravka | Ne |
|----------|----|

Use Again

Prepakovanje i prefabrikovanje

| | |
|---------------------------------|--|
| Potencijal za recikliranje, u % | 98 |
| Profil cirkularnosti | Nema potrebe za namenskim operacijama recikliranja |
| Povraćaj | No |