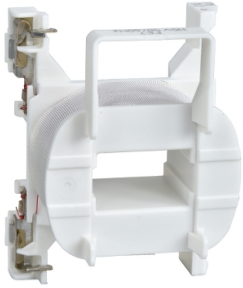


# Lista sa podacima o proizvodima

Specifikacije



## TeSys D - kalem - LXD1 - 230 V AC 50/60 Hz za 9... 38 A kontaktor

LXD1P7

### Osnovne informacije

|                              |   |
|------------------------------|---|
| Grupa proizvoda              | TeSys                                   |
| Tip proizvoda ili komponente | Kalem kontaktora                        |
| Kratko ime uređaja           | LXD1                                    |
| Tip upravljačkog kola        | AC pri Altivar meki starter ATS480      |
| Napon upravljačkog kola      | 230 V 575 V Altivar meki starter ATS480 |
| Prosečan otpor               | 538,6 $\Omega$ pri 20 °C                |
| Induktivnost zatvorenog kola | 20 H                                    |
| Kompatibilnost proizvoda     | LC1DT20...DT40<br>CAD<br>LC1D09...D38   |
| Mehanička trajnost           | 15 miliona ciklusa                      |
| Maksimalni radni ciklus      | 3600 ciklusa/h pri <60 °C               |

### Dopunske informacije

|                                      |  |
|--------------------------------------|--|
| Tehnologija kalema                   | Bez ugrađenog prigušivača  |
| Ograničenje napona upravljačkog kola | Propad napona: 0.3...0.6 Uc at 50/60 Hz (at <60 °C)<br>U radu: 0.8...1.1 Uc at 50 Hz (at <60 °C)<br>U radu: 0.85...1.1 Uc at 60 Hz (at <60 °C) |
| Udarna snaga u va                    | 70 VA 60 Hz cos phi 0,75 (at 20 °C)<br>70 VA 50 Hz cos phi 0,75 (at 20 °C)   |
| Snaga držanja u va                   | 7,5 VA 60 Hz cos phi 0,3 (at 20 °C)<br>7 VA 50 Hz cos phi 0,3 (at 20 °C)   |
| Disipacija toplote                   | 2...3 W pri Altivar meki starter ATS480  |

### Okruženje

|                                    |            |
|------------------------------------|------------|
| Temperatura okoline za rad uređaja | -5...60 °C |
| masa proizvoda                     | 0,07 kg    |

### Pakovanje

|                              |          |
|------------------------------|----------|
| Unit Type of Package 1       | PCE      |
| Number of Units in Package 1 | 1        |
| Package 1 Height             | 4,500 cm |
| Package 1 Width              | 6,300 cm |
| Package 1 Length             | 4,000 cm |
| Package 1 Weight             | 70,000 g |

Sve cene koje su navedene u ovom cenovniku su informativne i neobavezujuće, bez PDV-a, isključivo u odnosu na ovlašćene distributere kompanije Schneider Electric. Svi prikazi, opisi i tehničke specifikacije i podaci u ovom cenovniku su podložni promenama od strane kompanije Schneider Electric bez prethodne najave.

|                                     |           |
|-------------------------------------|-----------|
| <b>Unit Type of Package 2</b>       | S02       |
| <b>Number of Units in Package 2</b> | 100       |
| <b>Package 2 Height</b>             | 15,000 cm |
| <b>Package 2 Width</b>              | 30,000 cm |
| <b>Package 2 Length</b>             | 40,000 cm |
| <b>Package 2 Weight</b>             | 7,450 kg  |

## Ugovorna garancija

|                               |    |
|-------------------------------|----|
| <b>Garancija (u mesecima)</b> | 18 |
|-------------------------------|----|

Schneider Electric namerava da postigne nulti status do 2050. godine kroz partnerstva sa lancem snabdevanja, materijale sa manjim uticajem i cirkularnost kroz našu tekuću kampanju "Use Better, Use Longer, Use Again" za produženje životnog veka proizvoda i reciklaže.

[Objašnjeni Environmental Data >](#)

[Kako procenjujemo održivost proizvoda >](#)

### Ekološki otisak

Izjava o zaštiti okoliša

[Profil ekološke prihvatljivosti proizvoda](#)

## Use Better

### Materijali i pakovanje

Pakovanje sa recikliranim kartonom

Da

Pakovanje bez plastike

Da

Direktiva RoHS

[Usaglašeno](#)

Uredba REACH

[Referenca ne sadrži SVHC iznad propisanog praga](#)

Bez PVC-a

Da

## Use Longer

### Produženje trajanja veka

Popravka

Ne

## Use Again

### Prepakovanje i prefabrikovanje

Profil cirkularnosti

[Informacije o kraju radnog veka](#)

Povraćaj

No