

# Lista sa podacima o proizvodima

Specifikacije



Modularni orman, Easy9 EU,  
nadgradni, 1x18 modula, 2  
priključna bloka uzemljenje/nula,  
bela vrata

EZ9EUD118

## Osnovne informacije

Grupa proizvoda	Easy9
Ime proizvoda	Easy9 EU
Tip proizvoda ili komponente	Orman
Tip ormara	Modularni orman
Nb of 18 mm modules per row	18

## Dopunske informacije

Montaža ormara	Površinska
9 mm redovi	36
Ukupan broj 18 mm modula	18
Tip šine	DIN
Tip instalacije	U zatvorenom
Funkcija priključnog bloka	Uzemljenje/nula
Broj priključnih blokova	1 uzemljenje (vijčano) sa 16 izvodi 1 nula (vijčano) sa 16 izvodi
Izvodi razvodnog bloka	8 x 16 mm <sup>2</sup> + 8 x 10 mm <sup>2</sup> za uzemljenje 8 x 16 mm <sup>2</sup> + 8 x 10 mm <sup>2</sup> za nula
Kablovski uvod	Bez
Type of door	Puni
Otvaranje vrata	Reverzibilno (180 °)
[In] nazivna struja	63 A
[ue] nazivni napon	400 V
[ui] nazivni napon izolacije	500 V
Materijal kućišta	Orman: samogasiva plastika
Visina	221 mm
Dubina	103 mm
Širina	364 mm
masa proizvoda	1,15 kg
Boja	Orman: bela (RAL 9003) Vrata: bela (RAL 9003)

## Okruženje

Standardi	IEC 60670-1 IEC 60670-24
-----------	-----------------------------

Sve cene koje su navedene u ovom cenovniku su informativne i neobavezujuće, bez PDV-a, isključivo u odnosu na ovlašćene distributere kompanije Schneider Electric. Svi prikazi, opisi i tehničke specifikacije i podaci u ovom cenovniku su podložni promenama od strane kompanije Schneider Electric bez prethodne najave.

<b>Ip stepen zaštite</b>	IP40 u skladu sa IEC 60529 (zatvorena vrata) IP30 u skladu sa IEC 60529 (otvorena vrata)
<b>Ik stepen zaštite</b>	IK07 conforming to IEC 62262
<b>Stepen zaprljanosti</b>	2
<b>Otpornost na vatru</b>	650 °C 30 min ) u skladu sa IEC 60695-2-10
<b>Električna klasa izolacije</b>	Klasa II
<b>Temperatura okoline za rad uređaja</b>	-25...60 °C
<b>Temperatura okoline za skladištenje</b>	-25...70 °C

## Pakovanje

<b>Unit Type of Package 1</b>	PCE
<b>Number of Units in Package 1</b>	1
<b>Package 1 Height</b>	11,000 cm
<b>Package 1 Width</b>	23,000 cm
<b>Package 1 Length</b>	37,000 cm
<b>Package 1 Weight</b>	1,150 kg
<b>Unit Type of Package 2</b>	CAR
<b>Number of Units in Package 2</b>	5
<b>Package 2 Height</b>	53,000 cm
<b>Package 2 Width</b>	41,000 cm
<b>Package 2 Length</b>	31,000 cm
<b>Package 2 Weight</b>	6,510 kg
<b>Unit Type of Package 3</b>	P12
<b>Number of Units in Package 3</b>	60
<b>Package 3 Height</b>	120,000 cm
<b>Package 3 Width</b>	80,000 cm
<b>Package 3 Length</b>	120,000 cm
<b>Package 3 Weight</b>	77,917 kg

## Ugovorna garancija

<b>Garancija (u mesecima)</b>	18
-------------------------------	----

Schneider Electric namerava da postigne nulti status do 2050. godine kroz partnerstva sa lancem snabdevanja, materijale sa manjim uticajem i cirkularnost kroz našu tekuću kampanju "Use Better, Use Longer, Use Again" za produženje životnog veka proizvoda i reciklaže.

[Objašnjeni Environmental Data >](#)

[Kako procenjujemo održivost proizvoda >](#)

### Ekološki otisak

Ukupan životni vek ugljeničnog otiska	10 kg CO2 eq.
Ugljenični otisak faze proizvodnje [A1–A3]	6 kg CO2 eq.
Ugljenični otisak faze distribucije [A4]	0.1 kg CO2 eq.
Ugljenični otisak faze instalacije [A5]	0.2 kg CO2 eq.
Ugljenični otisak faze korišćenja [B2, B3, B4, B6]	0.7 kg CO2 eq.
Ugljenični otisak faze kraja životnog ciklusa [C1–C4]	3 kg CO2 eq.
Izjava o zaštiti okoliša	<a href="#">Profil ekološke prihvatljivosti proizvoda</a>

### Use Better

#### Materijali i pakovanje

Prosečan procenat recikliranog plastičnog sadržaja	3 %
Pakovanje sa recikliranim kartonom	Ne
Pakovanje bez plastike	Ne
SCIP broj	5305d5d6-3783-4b3d-abd0-61fa4a6023d7
Direktiva RoHS	<a href="#">Uskladenost Sa Oslobađanjem</a>
Uredba REACH	<a href="#">Referenca sadrži SVHC iznad propisanog praga</a>
Status bez halogena	Proizvod bez halogena
Bez PVC-a	Da

### Use Longer

#### Produženje trajanja veka

Popravka	Ne
----------	----

### Use Again

#### Prepakovanje i prefabrikovanje

Potencijal za recikliranje, u %	16
Profil cirkularnosti	Nema potrebe za namenskim operacijama recikliranja
Povraćaj	No

Technical Illustration

Connection terminals

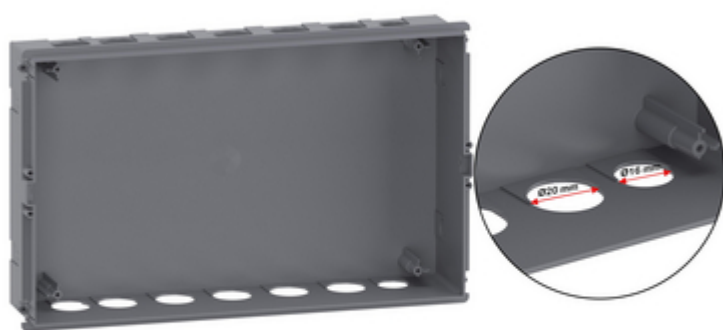
---



Technical Illustration

Connection terminals

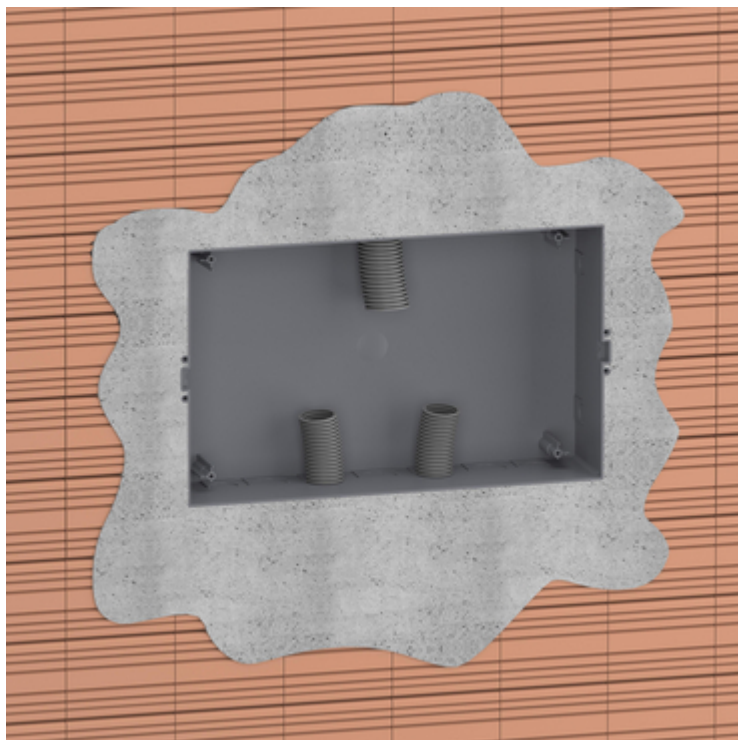
---



Technical illustration

Product Installation

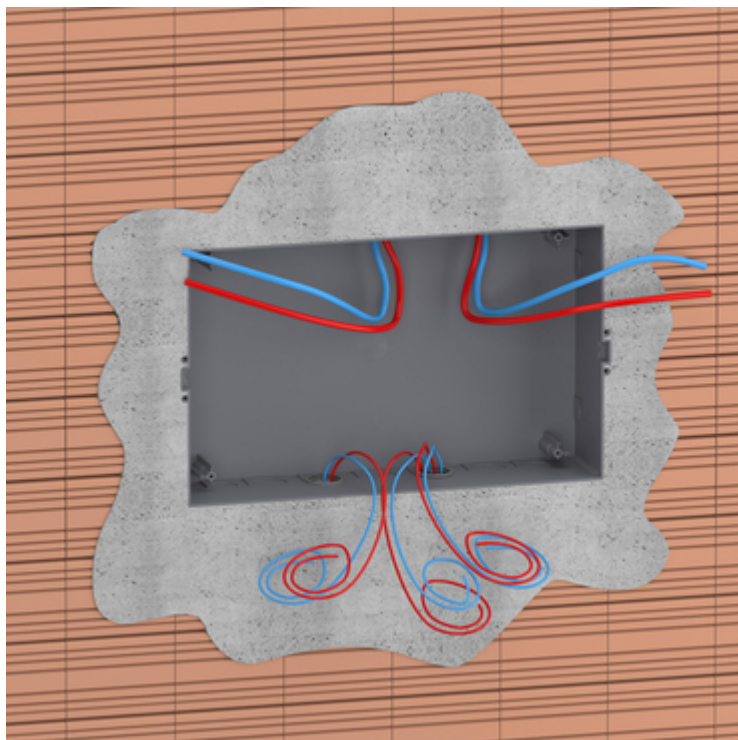
---



Technical illustration

Product Installation

---



Technical illustration

Product Installation

---



Image of product / Alternate images

Alternative

---





