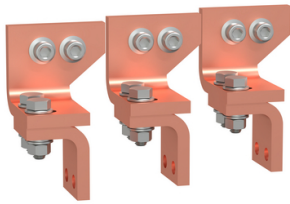


Lista sa podacima o proizvodima

Specifikacije



Canalis prefabrikovani priključak za zadnje priključke NS-MTZ1/NT, 3P

LVS04713

Osnovne informacije

Grupa proizvoda	PrismaSeT
Grupa proizvoda	PrismaSeT P
Tip proizvoda ili komponente	Priključak
product name	PrismaSeT PrismaSeT P orman
Pribor / posebna kategorija	Pribor za interfejs
Standardi	IEC 61439-2, unutar ograde IEC 61439-1, unutar ograde
Sertifikacija proizvoda	ASTA

Dopunske informacije

Veza kućišta i uređaja	KT sa Canalis-om
Broj polova	3P
installation description	Kućište - širina 650 mm
Dubina kućišta	400 + 400 mm: zadnja strana

Instalirani uređaji	Compact: izvlačivo NS630b...1000 - kontrola: direktno prednjom zakretnom ručicom vertikalno instalacija Compact: izvlačivo NS1250 - kontrola: direktno prednjom zakretnom ručicom vertikalno instalacija Compact: izvlačivo NS630b...1000 - kontrola: motorni mehanizam vertikalno instalacija Compact: izvlačivo NS1250 - kontrola: motorni mehanizam vertikalno instalacija Compact: izvlačivo NS630b...1000 - kontrola: ručica vertikalno instalacija Compact: izvlačivo NS1250 - kontrola: ručica vertikalno instalacija Compact: fiksno NS630b...1000 - kontrola: ručica vertikalno instalacija Compact: fiksno NS1250 - kontrola: ručica vertikalno instalacija Compact: fiksno NS630b...1000 - kontrola: direktno prednjom zakretnom ručicom vertikalno instalacija Compact: fiksno NS1250 - kontrola: direktno prednjom zakretnom ručicom vertikalno instalacija Compact: fiksno NS630b...1000 - kontrola: motorni mehanizam vertikalno instalacija Compact: fiksno NS1250 - kontrola: motorni mehanizam vertikalno instalacija Compact: fiksno NS1600 - kontrola: ručica vertikalno instalacija Compact: fiksno NS1600 - kontrola: direktno prednjom zakretnom ručicom vertikalno instalacija Compact: fiksno NS1600 - kontrola: motorni mehanizam vertikalno instalacija Compact: izvlačivo NS1600 - kontrola: direktno prednjom zakretnom ručicom vertikalno instalacija Compact: izvlačivo NS1600 - kontrola: motorni mehanizam vertikalno instalacija Compact: izvlačivo NS1600 - kontrola: ručica vertikalno instalacija Masterpact: fiksno NT06...10 - kontrola: ručica vertikalno instalacija Masterpact: fiksno NT06...10 - kontrola: motorni mehanizam vertikalno instalacija Masterpact: fiksno NT12 - kontrola: ručica vertikalno instalacija Masterpact: fiksno NT12 - kontrola: motorni mehanizam vertikalno instalacija Masterpact: fiksno NT16 - kontrola: ručica vertikalno instalacija Masterpact: fiksno NT16 - kontrola: motorni mehanizam vertikalno instalacija
---------------------	--

[ie] nazivna struja	1600 A
---------------------	--------

Boja Prirodna
Sve cene koje su navedene u ovom cenovniku su informativne i neobavezujuće, bez PDV-a, isključivo u odnosu na ovlašćene distributere kompanije Schneider Electric. Svi prikazi, opisi i tehničke specifikacije i podaci u ovom cenovniku su podložni promenama od strane kompanije Schneider Electric bez prethodne najave.

masa proizvoda	3,8 kg
Količina po setu	Set od 1
functional unit	<p>650 mm 800 mm PrismaSeT P kućište Compact NS1250 izvlačivo ručica vertikalno 3P 1 zadnji priključci na Canalis 16</p> <p>650 mm 800 mm PrismaSeT P kućište Compact NS1250 izvlačivo direktno prednjom zakretnom ručicom vertikalno 3P 1 zadnji priključci na Canalis 16</p> <p>650 mm 800 mm PrismaSeT P kućište Compact NS1250 izvlačivo motorni mehanizam vertikalno 3P 1 zadnji priključci na Canalis 16</p> <p>650 mm 800 mm PrismaSeT P kućište Compact NS630b...1000 izvlačivo ručica vertikalno 3P 1 zadnji priključci na Canalis 16</p> <p>650 mm 800 mm PrismaSeT P kućište Compact NS630b...1000 izvlačivo direktno prednjom zakretnom ručicom vertikalno 3P 1 zadnji priključci na Canalis 16</p> <p>650 mm 800 mm PrismaSeT P kućište Compact NS630b...1000 izvlačivo motorni mehanizam vertikalno 3P 1 zadnji priključci na Canalis 16</p> <p>650 mm 800 mm PrismaSeT P kućište Compact NS1250 fiksno ručica vertikalno 3P 1 zadnji priključci na Canalis 16</p> <p>650 mm 800 mm PrismaSeT P kućište Compact NS1250 fiksno direktno prednjom zakretnom ručicom vertikalno 3P 1 zadnji priključci na Canalis 16</p> <p>650 mm 800 mm PrismaSeT P kućište Compact NS1250 fiksno motorni mehanizam vertikalno 3P 1 zadnji priključci na Canalis 16</p> <p>650 mm 800 mm PrismaSeT P kućište Compact NS630b...1000 fiksno ručica vertikalno 3P 1 zadnji priključci na Canalis 16</p> <p>650 mm 800 mm PrismaSeT P kućište Compact NS630b...1000 fiksno direktno prednjom zakretnom ručicom vertikalno 3P 1 zadnji priključci na Canalis 16</p> <p>650 mm 800 mm PrismaSeT P kućište Compact NS630b...1000 fiksno motorni mehanizam vertikalno 3P 1 zadnji priključci na Canalis 16</p> <p>650 mm 800 mm PrismaSeT P kućište Compact NS1600 fiksno ručica vertikalno 3P 1 zadnji priključci na Canalis 16</p> <p>650 mm 800 mm PrismaSeT P kućište Compact NS1600 fiksno direktno prednjom zakretnom ručicom vertikalno 3P 1 zadnji priključci na Canalis 16</p> <p>650 mm 800 mm PrismaSeT P kućište Compact NS1600 fiksno motorni mehanizam vertikalno 3P 1 zadnji priključci na Canalis 16</p> <p>650 mm 800 mm PrismaSeT P kućište Compact NS1600 izvlačivo ručica vertikalno 3P 1 zadnji priključci na Canalis 16</p> <p>650 mm 800 mm PrismaSeT P kućište Compact NS1600 izvlačivo direktno prednjom zakretnom ručicom vertikalno 3P 1 zadnji priključci na Canalis 16</p> <p>650 mm 800 mm PrismaSeT P kućište Compact NS1600 izvlačivo motorni mehanizam vertikalno 3P 1 zadnji priključci na Canalis 16</p> <p>650 mm 800 mm PrismaSeT P kućište Masterpact NT06...10 fiksno ručica vertikalno 3P 1 zadnji priključci na Canalis 16</p> <p>650 mm 800 mm PrismaSeT P kućište Masterpact NT06...10 fiksno motorni mehanizam vertikalno 3P 1 zadnji priključci na Canalis 16</p> <p>650 mm 800 mm PrismaSeT P kućište Masterpact NT12 fiksno ručica vertikalno 3P 1 zadnji priključci na Canalis 16</p> <p>650 mm 800 mm PrismaSeT P kućište Masterpact NT12 fiksno motorni mehanizam vertikalno 3P 1 zadnji priključci na Canalis 16</p> <p>650 mm 800 mm PrismaSeT P kućište Masterpact NT16 fiksno ručica vertikalno 3P 1 zadnji priključci na Canalis 16</p> <p>650 mm 800 mm PrismaSeT P kućište Masterpact NT16 fiksno motorni mehanizam vertikalno 3P 1 zadnji priključci na Canalis 16</p>

Pakovanje

Unit Type of Package 1	PCE
Number of Units in Package 1	1
Package 1 Height	8,0 cm
Package 1 Width	11,0 cm
Package 1 Length	16,0 cm
Package 1 Weight	3,902 kg
Unit Type of Package 2	S02
Number of Units in Package 2	2
Package 2 Height	15,0 cm
Package 2 Width	30,0 cm
Package 2 Length	40,0 cm
Package 2 Weight	8,101 kg

Ugovorna garancija

Garancija (u mesecima)

18

Schneider Electric namerava da postigne nulti status do 2050. godine kroz partnerstva sa lancem snabdevanja, materijale sa manjim uticajem i cirkularnost kroz našu tekuću kampanju "Use Better, Use Longer, Use Again" za produženje životnog veka proizvoda i reciklaže.

[Objašnjeni Environmental Data >](#)

[Kako procenjujemo održivost proizvoda >](#)

Ekološki otisak

Izjava o zaštiti okoliša

[Profil ekološke prihvatljivosti proizvoda](#)

Use Better

Materijali i pakovanje

Pakovanje sa recikliranim kartonom

Da

Pakovanje bez plastike

Da

Direktiva RoHS

[Usaglašeno](#)

Uredba REACH

[Referenca ne sadži SVHC iznad propisanog praga](#)

Status bez halogena

Proizvod sa plastičnim delovima bez halogena

Bez PVC-a

Da

Bez silikona

Da

Use Longer

Produženje trajanja veka

Popravka

Ne

Use Again

Prepakovanje i prefabrikovanje


Profil cirkularnosti

Nema potrebe za namenskim operacijama recikliranja

Povraćaj

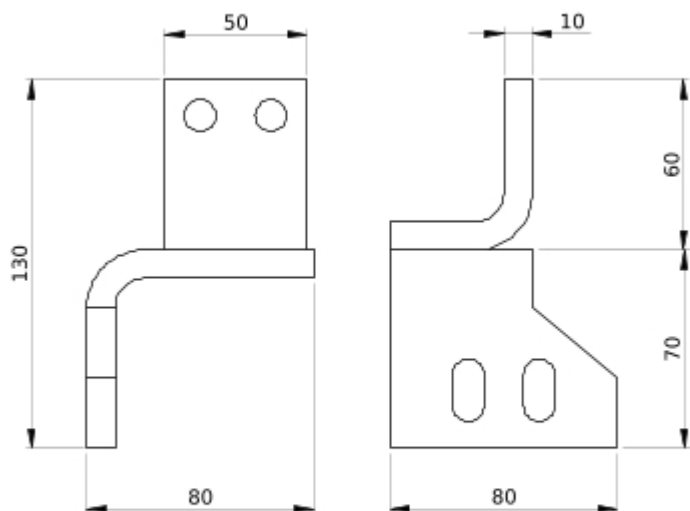
No

WEEE oznaka

 Ovaj proizvod je na tržištima Evropske unije neophodno odložiti u skladu sa specifičnim smernicama za prikupljanje otpada i nikako ne sme da dospe u kontejnere za otpatke.

Technical Illustration

Dimensions



- All dimensions are approximate and are in
- Also see technical documentation.