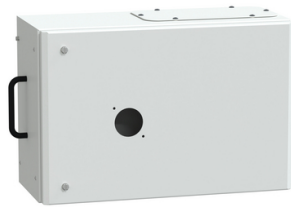


# Lista sa podacima o proizvodima

Specifikacije



## Canalis - utična kutija - 160 A za Compact NSX - 3L+N+PE

KSB160DC4

### Osnovne informacije

Grupa proizvoda	Canalis
Kompatibilnost grupe proizvoda	Canalis KS šinski razvod Canalis KT šinski razvod
Tip ponude	Classic
Tip proizvoda ili komponente	Otcepnja kutija
[ie] nazivna struja	160 A pri 35 °C
Tip zaštite	Prekidač: Compact NSX100 Prekidač: Compact NSX160
Obezbeđena oprema	prekidač poručiti odvojeno
Način montaže	Ploča sa fiksnim polaritetom
Polaritet otcepnje kutije	3L+N+PE
Boja	Bela (RAL 9001)

### Dopunske informacije

Primena uređaja	Razvod srednje snage
[ue] nazivni radni napon	400 V u zavisnosti od zaštitnog uređaja 500 V u zavisnosti od zaštitnog uređaja
[uimp] nazivni napon impulsa	6,8 kV
[ui] nazivni napon izolacije	400 V u zavisnosti od zaštitnog uređaja 500 V u zavisnosti od zaštitnog uređaja
Mrežna frekvencija	Altivar meki starter ATS480
Tip upravljanja	Prođužena zakretna ručica
Električna veza	Stopice - ISO32 70 mm <sup>2</sup> fleksibilni Stopice - ISO32 70 mm <sup>2</sup> kruti
door/cover opening side	Nadesno
Način odvajanja otcepnje kutije	Zakretnom ručicom
Broj otvora	1 otvor za FL21 ploča sa uvodnicama
Standardi	IEC 61439-6 IEC 61439-1
Materijal tela	Metal
Širina	450 mm
Dubina	246 mm
depth (door open)	625.5 mm
Visina	310 mm

Sve cene koje su navedene u ovom cenovniku su informativne i neobavezujuće, bez PDV-a, isključivo u odnosu na ovlašćene distributere kompanije Schneider Electric. Svi prikazi, opisi i tehničke specifikacije i podaci u ovom cenovniku su podložni promenama od strane kompanije Schneider Electric bez prethodne najave.

---

masa proizvoda	9,5 kg
----------------	--------

## Okruženje

---

Sistem uzemljenja	TT TN-S IT
-------------------	------------------

---

Ip stepen zaštite	IP55 conforming to IEC 60529
-------------------	------------------------------

---

Ik stepen zaštite	IK08 conforming to IEC 62262
-------------------	------------------------------

## Pakovanje

---

Unit Type of Package 1	PCE
------------------------	-----

---

Number of Units in Package 1	1
------------------------------	---

---

Package 1 Height	26,000 cm
------------------	-----------

---

Package 1 Width	34,000 cm
-----------------	-----------

---

Package 1 Length	49,000 cm
------------------	-----------

---

Package 1 Weight	9,554 kg
------------------	----------

---

Unit Type of Package 2	P12
------------------------	-----

---

Number of Units in Package 2	8
------------------------------	---

---

Package 2 Height	71,000 cm
------------------	-----------

---

Package 2 Width	80,000 cm
-----------------	-----------

---

Package 2 Length	120,000 cm
------------------	------------

---

Package 2 Weight	88,432 kg
------------------	-----------

## Ugovorna garancija

---

Garancija (u mesecima)	18
------------------------	----

Schneider Electric namerava da postigne nulti status do 2050. godine kroz partnerstva sa lancem snabdevanja, materijale sa manjim uticajem i cirkularnost kroz našu tekuću kampanju "Use Better, Use Longer, Use Again" za produženje životnog veka proizvoda i reciklaže.

[Objašnjeni Environmental Data >](#)

[Kako procenjujemo održivost proizvoda >](#)

### Ekološki otisak

Izjava o zaštiti okoliša

[Profil ekološke prihvatljivosti proizvoda](#)

## Use Better

### Materijali i pakovanje

Pakovanje sa recikliranim kartonom

Da

Pakovanje bez plastike

Da

SCIP broj

Fbe82b7c-542c-4391-913a-58c8f489ca40

Direktiva RoHS

[Usklađenost Sa Oslobađanjem](#)

Uredba REACH

[Referenca sadrži SVHC iznad propisanog praga](#)

Status bez halogena

Proizvod bez halogena

Bez PVC-a

Da

Bez silikona

Da

## Use Longer

### Produženje trajanja veka

Popravka

Ne

## Use Again

### Prepakovanje i prefabrikovanje

Profil cirkularnosti

Nema potrebe za namenskim operacijama recikliranja

Povraćaj

No

WEEE oznaka



Ovaj proizvod je na tržištima Evropske unije neophodno odložiti u skladu sa specifičnim smernicama za prikupljanje otpada i nikako ne sme da dospe u kontejnere za otpatke.