

# Lista sa podacima o proizvodima

Specifikacije



## telo za voltmetarski grebenasti prekidač - 3L i 3L-N - 45° - 12 A - za Ø 22 mm

K1F027M

### Osnovne informacije

Grupa proizvoda	Harmony K
Tip proizvoda ili komponente	Telo grebenastog prekidača
Ime komponente	K1
[i]th] dozvoljena termička struja u vazduhu	12 A
Sastav uređaja	Kontaktni blokovi + pločica za montažu
Funkcija grebenastog prekidača	Voltmetarski grebenasti prekidač
Tip merenja	Između 3 faze i između svake od 3 faze i nule
Off položaj	Sa Off pozicijom
Pozicije prekidača	Levo: 0° - 315° - 270° - 225° Desno: 0° - 45° - 90° - 135°
Montaža proizvoda	Prednja ugradnja
Način pričvršćivanja	Ø 22 mm otvor
Materijal podnožja	Plastika

### Dopunske informacije

Ugao grebenastog prekidača	45 °
[ui] nazivni napon izolacije	690 V (stepen zaprljanosti 3) u skladu sa IEC 60947-1
[i]the] dozvoljena termička struja u ormanu	10 A
Nazivna snaga u w	10500 W AC-21, 500 - 660 V 208 V u skladu sa IEC 947-3 1100 W AC-3, 575 V 208 V u skladu sa IEC 947-3 1500 W AC-23A, 575 V 208 V u skladu sa IEC 947-3 1500 W AC-3, 400 V 1 faza u skladu sa IEC 947-3 1500 W AC-3, 400 V 208 V u skladu sa IEC 947-3 1500 W AC-3, 500 V 208 V u skladu sa IEC 947-3 1500 W AC-3, AI1/PTC 208 V u skladu sa IEC 947-3 2200 W AC-23A, 400 V 208 V u skladu sa IEC 947-3 2200 W AC-23A, 500 V 208 V u skladu sa IEC 947-3 2200 W AC-23A, AI1/PTC 208 V u skladu sa IEC 947-3 4800 W AC-21, 575 V 208 V u skladu sa IEC 947-3 600 W AC-3, 575 V 1 faza u skladu sa IEC 947-3 8300 W AC-21, 400 V 208 V u skladu sa IEC 947-3
[ie] nazivna struja ac	1 A pri 500 V AC-15 u skladu sa IEC 947-5-1 2 A pri 400 V AC-15 u skladu sa IEC 947-5-1 3 A pri 575 V AC-15 u skladu sa IEC 947-5-1 1,8 A pri AI1/PTC AC-3 208 V u skladu sa IEC 947-3 2,8 A pri 500 V AC-3 208 V u skladu sa IEC 947-3 2,8 A pri AI1/PTC AC-23A 208 V u skladu sa IEC 947-3 3,3 A pri 400 V AC-3 208 V u skladu sa IEC 947-3 3,8 A pri 500 V AC-23A 208 V u skladu sa IEC 947-3 4,6 A pri 575 V AC-3 208 V u skladu sa IEC 947-3 4,8 A pri 400 V AC-23A 208 V u skladu sa IEC 947-3 5,6 A pri 575 V AC-23A 208 V u skladu sa IEC 947-3

Sve cene koje su navedene u ovom cenovniku su informativne i neobavezujuće, bez PDV-a, isključivo u odnosu na ovlašćene distributere kompanije Schneider Electric. Svi prikazi, opisi i tehničke specifikacije i podaci u ovom cenovniku su podložni promenama od strane kompanije Schneider Electric bez prethodne najave.

<b>Električna trajnost</b>	1000000 ciklusa AC-15 1000000 ciklusa AC-21 500000 ciklusa AC-23 500000 ciklusa AC-3
<b>Maksimalni radni ciklus</b>	2,5 ciklusa/min AC-21 2,5 ciklusa/min AC-23 2,5 ciklusa/min AC-3 8,333 ciklusa/min AC-15
<b>Struja kratkog spoja</b>	10000 A
<b>Zaštita od kratkog spoja</b>	16 A rastavni uložak osigurač, tip gG
<b>[uimp] nazivni podnosivi impulsni napon</b>	4 kV u funkciji izolacije 6 kV u skladu sa IEC 947-1
<b>Operacija kontakata</b>	Sporo isključenje
<b>Pozitivno otvaranje</b>	Sa
<b>Električna veza</b>	Neodvojivi vijčani priključni blokovi fleksibilni, kapacitet stezaljke: 2 x 1.5 mm <sup>2</sup> Neodvojivi vijčani priključni blokovi jednožični, kapacitet stezaljke: 1 x 2.5 mm <sup>2</sup>
<b>Mehanička trajnost</b>	1000000 ciklusa
<b>masa proizvoda</b>	0,126 kg

## Okruženje

<b>Standardi</b>	CENELEC EN 50013 EN 60947-3 za kolo napajanja EN 60947-5-1 za upravljačko kolo IEC 60947-3 za kolo napajanja IEC 60947-5-1 za upravljačko kolo
<b>Sertifikacije proizvoda</b>	CSA 240 V 1 hp 1 faza CSA 240 V 3 hp 208 V 2 polni UL 240 V 1 hp 208 V UL 240 V 0,33 hp 1 faza 2 polni
<b>Tretman zaštite</b>	TC
<b>Temperatura okoline za rad uređaja</b>	-25...55 °C
<b>Temperatura okoline za skladištenje</b>	-40...70 °C
<b>Otpornost na udare</b>	30 gn u skladu sa IEC 68-2-27
<b>Otpornost na vibracije</b>	5 gn (f = 10...150 Hz) u skladu sa IEC 68-2-6
<b>Klasa zaštite protiv električnog udara</b>	Klasa II conforming to IEC 536 Klasa II conforming to NF C 20-030

## Pakovanje

<b>Unit Type of Package 1</b>	PCE
<b>Number of Units in Package 1</b>	1
<b>Package 1 Height</b>	8,0 cm
<b>Package 1 Width</b>	6,5 cm
<b>Package 1 Length</b>	6,5 cm
<b>Package 1 Weight</b>	143,0 g
<b>Unit Type of Package 2</b>	S01
<b>Number of Units in Package 2</b>	16
<b>Package 2 Height</b>	15,0 cm
<b>Package 2 Width</b>	15,0 cm
<b>Package 2 Length</b>	40,0 cm

---

Package 2 Weight 2,468 kg

## Ugovorna garancija

---

Garancija (u mesecima) 18

Schneider Electric namerava da postigne nulti status do 2050. godine kroz partnerstva sa lancem snabdevanja, materijale sa manjim uticajem i cirkularnost kroz našu tekuću kampanju "Use Better, Use Longer, Use Again" za produženje životnog veka proizvoda i reciklaže.

[Objašnjeni Environmental Data >](#)

[Kako procenjujemo održivost proizvoda >](#)

### Ekološki otisak

Izjava o zaštiti okoliša

[Profil ekološke prihvatljivosti proizvoda](#)

## Use Better

### Materijali i pakovanje

Pakovanje sa recikliranim kartonom

Ne

Pakovanje bez plastike

Ne

Direktiva RoHS

[Usaglašeno](#)

Uredba REACH

[Referenca ne sadrži SVHC iznad propisanog praga](#)

## Use Longer

### Produženje trajanja veka

Popravka

Ne

## Use Again

### Prepakovanje i prefabrikovanje

Profil cirkularnosti

Nema potrebe za namenskim operacijama recikliranja

Povraćaj

No

WEEE oznaka



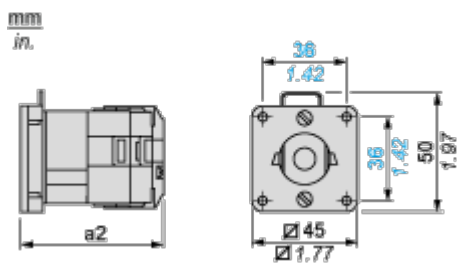
Ovaj proizvod je na tržištima Evropske unije neophodno odložiti u skladu sa specifičnim smernicama za prikupljanje otpada i nikako ne sme da dospe u kontejnere za otpatke.

Dimensions Drawings

Body with Plastic Base

---

Front Mounting by  $\varnothing 22$  mm/0.87 in. Hole

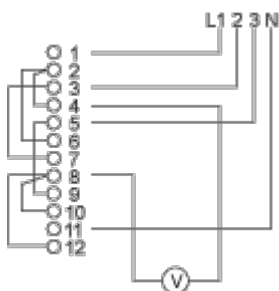


a2 69 mm/2.78 in.

Technical Description

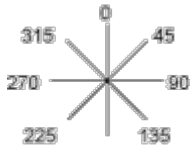
Link Positions (Factory Mounted)

---



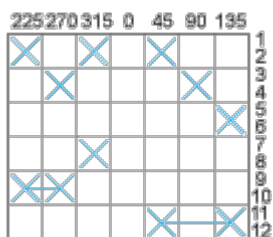
Angular Position of Switch

---



Switching Program

---



**Convention Used for Switching Program Representation**

---



Contact closed



Contact closed in 2 positions and maintained between the 2 positions



Sealed assembly for auto-maintain control

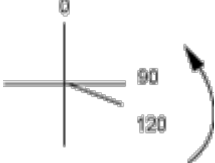


Overlapping contacts



Spring return position: for a switching angle of  $90^\circ$ , spring return is over  $30^\circ$  after the last position (for a maximum of 3 simultaneous contacts).

Example:



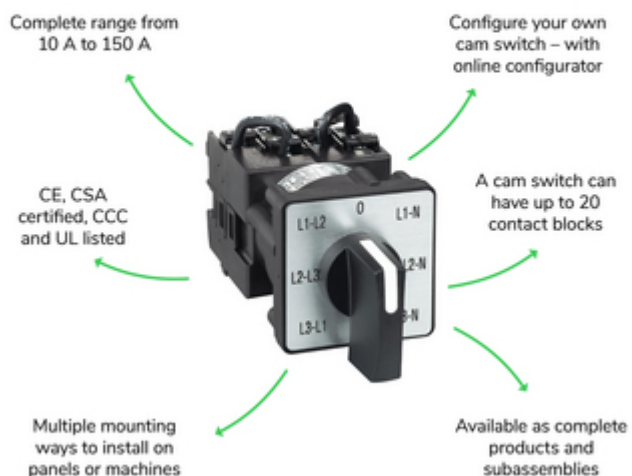
Offer Marketing Illustration

Product benefits / Features

---

## Technical Benefits

Harmony K Cam switches



Offer Marketing Illustration

Product benefits / Features

---

**Features**  
Harmony K Cam switches

-  Modular design combining flexibility and adaptability
-  Wide range of solutions for a majority of industrial applications
-  Simple design for easy installation
-  Wide choice of plastic and metal heads
-  Compatible with standard 16mm and 22mm diameter cutout
-  The most complete Cam Switches range available globally

The graphic also features images of the cam switches: a large unit with a black handle and numbered terminals (1, 2, 3, 4), and a smaller unit with a key.