

Lista sa podacima o proizvodima

Specifikacije



Brza stanica za punjenje, Schneider StarCharge Fast 320, 320kW, 2xCCS2, domet kabla 3,8m, upravljanje kablom, platni terminal

EVD2S320TBCC

Osnovne informacije

Grupa proizvoda	Schneider StarCharge Fast 320
Ime proizvoda	Schneider StarCharge Fast 320
Tip proizvoda ili komponente	Brza stanica za punjenje
Tip instalacije	U zatvorenom/na otvorenom
Opis polova	3P + N + E

Dopunske informacije

Kompatibilnost grupe proizvoda	EVlink EVlink Field Services EVlink EVlink sistem za raspodelu opterećenja
Primena uređaja	Punjač električnih vozila
lokacija montaže	Postolje
Sistem uzemljenja	TN-S TN-C-S TT Kompatibilno sa IT sa dodatnim izolacionim transformatorom na napajanju
[Us] nazivni napon napajanja	380...415 V 575 V pri 50...60 Hz, 3 phases + neutral
Struja ulaza	507...563 A
nazivna izlazna snaga	SAE CCS Combo 2: 320 kW at 0...300 A (with boost up to 500 A) 150...1000 V DC
tip izlaza	Both side: 2 kabl za punjenje of 3,8 m
Broj izlaza	2
Tip priključka	SAE CCS Combo 2
Obezbeđena oprema	energy meter po izlazu
Accuracy class of energy meter	Klasa 1
Accuracy class error of energy meter	1 % od pune skale
Cable management system	With
tip zaštite	Zaštita od kratkog spoja na izlazu Zaštita od preopterećenja Zaštita od zemljospoja Zaštita od povećanja temperature
sistem kontrole pristupa	Kartica za RFID identifikaciju MIFARE Classic u skladu sa ISO/IEC 14443 A i B Kartica za RFID identifikaciju MIFARE Ultralight Kartica za RFID identifikaciju MIFARE DESFire EV1 Kartica za RFID identifikaciju MIFARE DESFire EV2 Kartica za RFID identifikaciju MIFARE Plus Kartica za RFID identifikaciju NFC Autocharge Plug & charge u skladu sa ISO 15118 Free access QR code/application

Sve cene koje su navedene u ovom cenovniku su informativne i neobavezujuće, bez PDV-a, isključivo u odnosu na ovlašćene distributere kompanije Schneider Electric. Svi prikazi, opisi i tehničke specifikacije i podaci u ovom cenovniku su podložni promenama od strane kompanije Schneider Electric bez prethodne najave.

Contactless payment terminal	With
Type of contactless payment terminal	Payter Apollo
tip displeja	LCD ekran osjetljiv na dodir : 10 inča LED
Main user language (constantly evolving)	Bugarski Češki Danski Holandski Estonski Finski Francuski Nemački Grčki Jevrejski Mađarski Indonesian Italijanski Norveški Portugalski Španski Švedski Višejezični
Tip upravljačkog tastera	Charge interruption button
materijal	Orman: nerđajući čelik 304
Boja	Prednja strana: svetlo belo (RAL 9003) Telo: crna (Pantone black C)
efikasnost	97 %
broj 18 mm modula	0,99
Temperatura okoline za rad	-30...50 °C (with derating above 50 °C)
Visina	2230 mm
Širina	1259 mm
Dubina	1076 mm
masa proizvoda	461,5 kg (without power module) 597,5 kg (with power module)
servisi	Komercijalni servisni plan Commissioning service Warranty extension up to 5 years Repair service
Ethernet servis	Internet pretraživač
Protokol komunikacionog porta	OCPP 1.6 Modbus TCP Ethernet TCP/IP
Tip komunikacije	4G WLAN Ethernet TCP/IP Wi-Fi

Okruženje

elektromagnetna kompatibilnost	Otpornost za industrijske sredine: Standard emisije za industrijske sredine:
Ip stepen zaštite	IP55
Ik stepen zaštite	IK10 Screen: IK08
Temperatura okoline za skladištenje	-40...70 °C
Nadmorska visina za rad	EcoStruxure EV Charging Expert
Relativna vlažnost	5...95 %, bez kondenzacije

Standardi	IEC 61851-1:ed. 3 IEC 61851-23:ed. 1 IEC 62196-1 IEC 62196-3 EN/IEC 61000-6-2:2005 EN/IEC 61000-6-4:klasa A ISO 15118-2 DIN 70121 VDV 261
------------------	---

Pakovanje

Unit Type of Package 1	PCE
Number of Units in Package 1	1
Package 1 Height	240,000 cm
Package 1 Width	109,000 cm
Package 1 Length	114,000 cm
Package 1 Weight	684,990 kg

Schneider Electric namerava da postigne nulti status do 2050. godine kroz partnerstva sa lancem snabdevanja, materijale sa manjim uticajem i cirkularnost kroz našu tekuću kampanju "Use Better, Use Longer, Use Again" za produženje životnog veka proizvoda i reciklaže.

[Objašnjeni Environmental Data >](#)

[Kako procenjujemo održivost proizvoda >](#)

Ekološki otisak

Ukupan životni vek ugljeničnog otiska	0 kg CO2 eq.
Ugljenični otisak faze proizvodnje [A1–A3]	0 kg CO2 eq.
Ugljenični otisak faze distribucije [A4]	0 kg CO2 eq.
Ugljenični otisak faze instalacije [A5]	0 kg CO2 eq.
Ugljenični otisak faze korišćenja [B2, B3, B4, B6]	0 kg CO2 eq.
Ugljenični otisak faze kraja životnog ciklusa [C1–C4]	0 kg CO2 eq.
Izjava o zaštiti okoliša	Profil ekološke prihvatljivosti proizvoda

Use Better

Materijali i pakovanje

Pakovanje sa recikliranim kartonom	Ne
Pakovanje bez plastike	Ne
Direktiva RoHS	Usklađenost Sa Oslobađanjem
Uredba REACH	Referenca ne sadrži SVHC iznad propisanog praga


Use Longer

Produženje trajanja veka

Popravka	Ne
----------	----

Use Again

Prepakovanje i prefabrikovanje

Potencijal za recikliranje, u %	79
Profil cirkularnosti	Informacije o kraju radnog veka
Povraćaj	No
WEEE oznaka	 Ovaj proizvod je na tržištima Evropske unije neophodno odložiti u skladu sa specifičnim smernicama za prikupljanje otpada i nikako ne sme da dospe u kontejnere za otpatke.

Technical Illustration

Dimensions

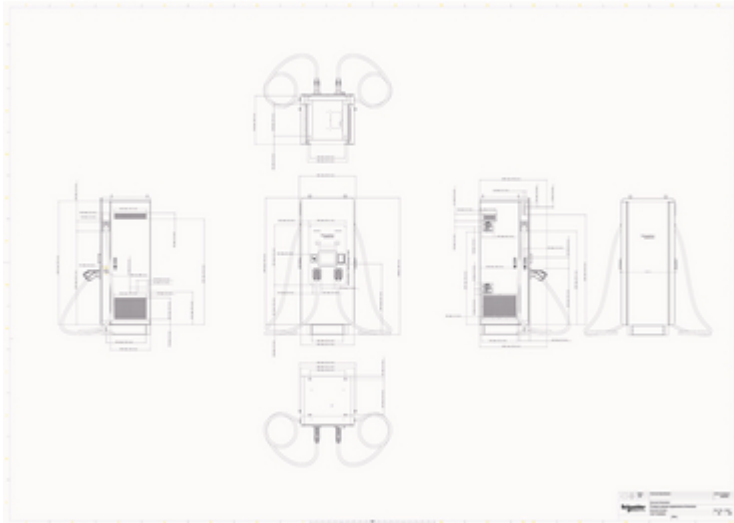


Image of product in real life situation

