

Lista sa podacima o proizvodima

Specifikacije



Modularni orman, Easy9 EU, ugradni, 1x18 modula, 2 priključna bloka uzemljenje/nula, bela vrata

EZ9EUB118

Osnovne informacije

Grupa proizvoda	Easy9
Ime proizvoda	Easy9 EU
Tip proizvoda ili komponente	Orman
Tip ormara	Modularni orman
Nb of 18 mm modules per row	18

Dopunske informacije

Montaža ormara	Ugradna
9 mm redovi	36
Ukupan broj 18 mm modula	18
Tip šine	DIN
Tip instalacije	U zatvorenom
Funkcija priključnog bloka	Uzemljenje/nula
Broj priključnih blokova	1 uzemljenje (vijčano) sa 16 izvodi 1 nula (vijčano) sa 16 izvodi
Izvodi razvodnog bloka	8 x 16 mm ² + 8 x 10 mm ² za uzemljenje 8 x 16 mm ² + 8 x 10 mm ² za nula
Kablovski uvod	Predefinisani otvori
Type of door	Puni
Otvaranje vrata	Reverzibilno (180 °)
[In] nazivna struja	63 A
[ue] nazivni napon	400 V
[ui] nazivni napon izolacije	500 V
Materijal kućišta	Orman: samogasiva plastika
Visina	245 mm
Dubina	99 mm
Širina	400 mm
masa proizvoda	1,15 kg
Boja	Orman: bela (RAL 9003) Vrata: bela (RAL 9003)

Okruženje

Standardi	IEC 60670-1 IEC 60670-24
-----------	-----------------------------

Sve cene koje su navedene u ovom cenovniku su informativne i neobavezujuće, bez PDV-a, isključivo u odnosu na ovlašćene distributere kompanije Schneider Electric. Svi prikazi, opisi i tehničke specifikacije i podaci u ovom cenovniku su podložni promenama od strane kompanije Schneider Electric bez prethodne najave.

Ip stepen zaštite	IP40 u skladu sa IEC 60529 (zatvorena vrata) IP30 u skladu sa IEC 60529 (otvorena vrata)
Ik stepen zaštite	IK07 conforming to IEC 62262
Stepen zaprljanosti	2
Otpornost na vatru	650 °C 30 min) u skladu sa IEC 60695-2-10
Električna klasa izolacije	Klasa II
Temperatura okoline za rad uređaja	-25...60 °C
Temperatura okoline za skladištenje	-25...70 °C

Pakovanje

Unit Type of Package 1	PCE
Number of Units in Package 1	1
Package 1 Height	10,000 cm
Package 1 Width	25,000 cm
Package 1 Length	41,000 cm
Package 1 Weight	1,150 kg
Unit Type of Package 2	CAR
Number of Units in Package 2	5
Package 2 Height	53,000 cm
Package 2 Width	41,000 cm
Package 2 Length	31,000 cm
Package 2 Weight	6,510 kg
Unit Type of Package 3	P12
Number of Units in Package 3	60
Package 3 Height	120,000 cm
Package 3 Width	80,000 cm
Package 3 Length	120,000 cm
Package 3 Weight	77,316 kg

Ugovorna garancija

Garancija (u mesecima)	18
-------------------------------	----

Schneider Electric namerava da postigne nulti status do 2050. godine kroz partnerstva sa lancem snabdevanja, materijale sa manjim uticajem i cirkularnost kroz našu tekuću kampanju "Use Better, Use Longer, Use Again" za produženje životnog veka proizvoda i reciklaže.

[Objašnjeni Environmental Data >](#)

[Kako procenjujemo održivost proizvoda >](#)

Ekološki otisak

Ukupan životni vek ugljeničnog otiska	16 kg CO2 eq.
Ugljenični otisak faze proizvodnje [A1–A3]	9 kg CO2 eq.
Ugljenični otisak faze distribucije [A4]	0.2 kg CO2 eq.
Ugljenični otisak faze instalacije [A5]	0.3 kg CO2 eq.
Ugljenični otisak faze korišćenja [B2, B3, B4, B6]	0.7 kg CO2 eq.
Ugljenični otisak faze kraja životnog ciklusa [C1–C4]	6 kg CO2 eq.
Izjava o zaštiti okoliša	Profil ekološke prihvatljivosti proizvoda

Use Better

Materijali i pakovanje

Prosečan procenat recikliranog plastičnog sadržaja	48 %
Pakovanje sa recikliranim kartonom	Ne
Pakovanje bez plastike	Ne
SCIP broj	5305d5d6-3783-4b3d-abd0-61fa4a6023d7
Direktiva RoHS	Uskladenost Sa Oslobađanjem
Uredba REACH	Referenca sadrži SVHC iznad propisanog praga
Status bez halogena	Proizvod bez halogena
Bez PVC-a	Da

Use Longer

Produženje trajanja veka

Popravka	Ne
----------	----

Use Again

Prepakovanje i prefabrikovanje

Potencijal za recikliranje, u %	16
Profil cirkularnosti	Nema potrebe za namenskim operacijama recikliranja
Povraćaj	No

Technical Illustration

Connection terminals



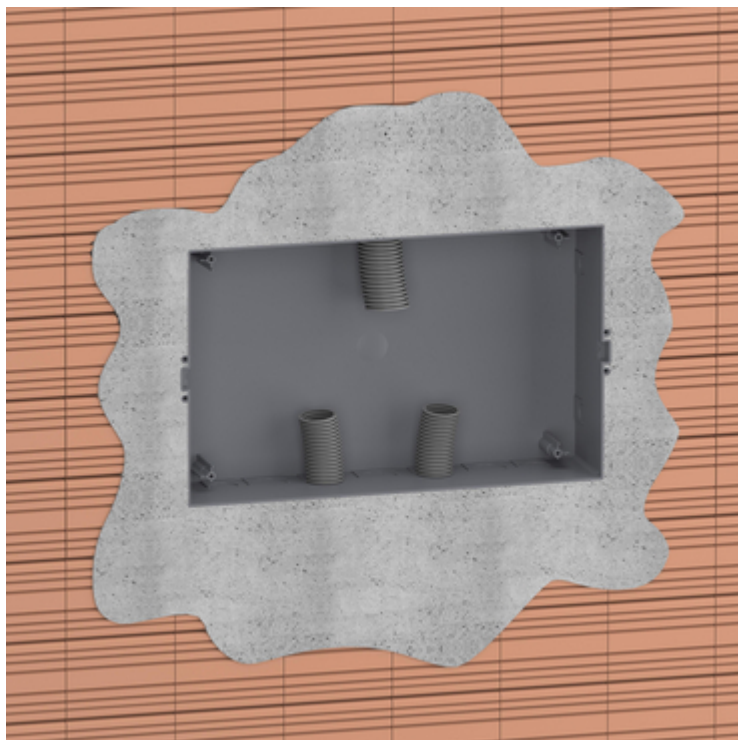
Technical Illustration

Connection terminals



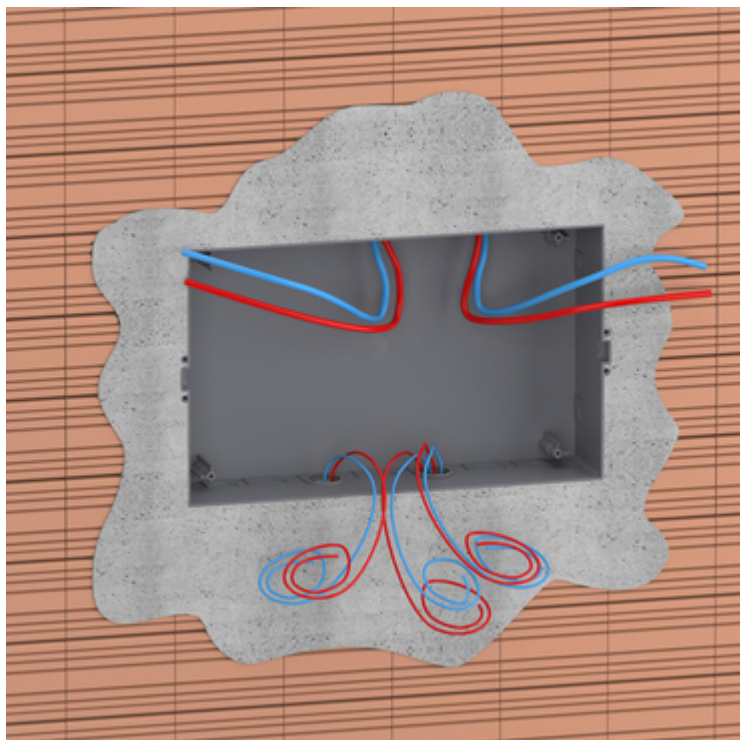
Technical illustration

Product Installation



Technical illustration

Product Installation



Technical illustration

Product Installation



Image of product / Alternate images

Alternative

