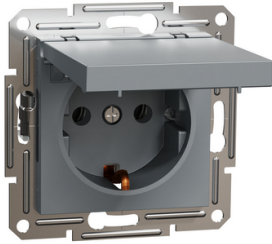


# Lista sa podacima o proizvodima

Specifikacije



Asfora - jednostruka utičnica sa uzemlj. sa strane sa poklopcem, bez rama, čelik

EPH3100162

## Osnovne informacije

Seriya	Asfora
Tip proizvoda ili komponente	Utičnica
Broj utičnica	1
Konfiguracija polova utičnice	2P + E
Dodatne informacije	Poklopac
Nazivna struja	16 A
nijansa boje	Boja čelika
Tip pakovanja	Pakovanje u kesicama

## Dopunske informacije

Prezentacija uređaja	Mechanism with fixing frame and cover plate
Montaža uređaja	Ugradno
Način pričvršćivanja	Sa zavrtnjima i kukicama
Način fiksiranja	Zavrtnji ili kukice 51...69 mm
Standard utičnice	CEE 7/3
Standardna devijacija izlaza	Šuko
Opis standarda utičnice	Uzemljenje sa strane
Opseg snage	3680 W
Nazivna struja	16 A pri 250 V 575 V
[ue] nazivni napon	250 V
Mrežna frekvencija	Altivar meki starter ATS480
Obrada površine	Neobrađeno
Završna obrada	Sjajno
Materijal	ABS + PC: centralna pločica ABS (akrilonitril-butadien-stiren): poklopac
Dužina ogoljenog dela žice	13,0 mm
Provodni materijal	Bakar
Povezivanje - priključci	Vijčani priključci
Broj kablova	2 kabl(ovi) 2,5 mm <sup>2</sup>
Krutost kabla	Fleksibilni Kruti Jednožični višezični

Količina po setu 1

Sve cene koje su navedene u ovom cenovniku su informativne i neobavezujuće, bez PDV-a, isključivo u odnosu na ovlašćene distributere kompanije Schneider Electric. Svi prikazi, opisi i tehničke specifikacije i podaci u ovom cenovniku su podložni promenama od strane kompanije Schneider Electric bez prethodne najave.

Ip stepen zaštite	UKCA sertifikacija
Ik stepen zaštite	IK02
Projektovana dubina	10 mm
Širina	71 mm
Visina	71 mm
Dubina	42 mm
masa proizvoda	0,073 kg

## Okruženje

Standardi	IEC 60884-1
Sertifikacija proizvoda	TSE LED status mrežne veze

## Pakovanje

Unit Type of Package 1	PCE
Number of Units in Package 1	1
Package 1 Height	4,500 cm
Package 1 Width	7,000 cm
Package 1 Length	7,000 cm
Package 1 Weight	73,800 g
Unit Type of Package 2	BB1
Number of Units in Package 2	10
Package 2 Height	9,500 cm
Package 2 Width	18,500 cm
Package 2 Length	27,500 cm
Package 2 Weight	817,000 g
Unit Type of Package 3	S04
Number of Units in Package 3	120
Package 3 Height	30,000 cm
Package 3 Width	40,000 cm
Package 3 Length	60,000 cm
Package 3 Weight	10,369 kg

## Ugovorna garancija

Garancija (u mesecima)	18
------------------------	----

Schneider Electric namerava da postigne nulti status do 2050. godine kroz partnerstva sa lancem snabdevanja, materijale sa manjim uticajem i cirkularnost kroz našu tekuću kampanju "Use Better, Use Longer, Use Again" za produženje životnog veka proizvoda i reciklaže.

[Objašnjeni Environmental Data >](#)

[Kako procenjujemo održivost proizvoda >](#)

### Ekološki otisak

Ukupan životni vek ugljeničnog otiska	1 kg CO2 eq.
Ugljenični otisak faze proizvodnje [A1–A3]	0.7 kg CO2 eq.
Ugljenični otisak faze distribucije [A4]	0 kg CO2 eq.
Ugljenični otisak faze instalacije [A5]	0 kg CO2 eq.
Ugljenični otisak faze korišćenja [B2, B3, B4, B6]	0 kg CO2 eq.
Ugljenični otisak faze kraja životnog ciklusa [C1–C4]	0.3 kg CO2 eq.
Izjava o zaštiti okoliša	<a href="#">Profil ekološke prihvatljivosti proizvoda</a>

### Use Better

#### Materijali i pakovanje

Pakovanje sa recikliranim kartonom	Ne
Pakovanje bez plastike	Ne
SCIP broj	52b60409-d705-46c7-9ba3-cc3ef6e307da
Direktiva RoHS	<a href="#">Usklađenost Sa Oslobađanjem</a>
Uredba REACH	<a href="#">Referenca sadrži SVHC iznad propisanog praga</a>

### Use Longer

#### Produženje trajanja veka

Popravka	Ne
----------	----

### Use Again

#### Prepakovanje i prefabrikovanje


Potencijal za recikliranje, u %	61
Profil cirkularnosti	Nema potrebe za namenskim operacijama recikliranja
Povraćaj	No
WEEE oznaka	 Ovaj proizvod je na tržištima Evropske unije neophodno odložiti u skladu sa specifičnim smernicama za prikupljanje otpada i nikako ne sme da dospe u kontejnere za otpatke.

Image of product / Alternate images

Alternative

---

