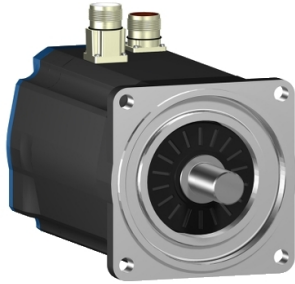


Lista sa podacima o proizvodima

Specifikacije



servo motor BSH, Lexium 05,
7.8N.m, 2500rpm, 100mm, keyed
shaft, Sincos multi turn, with brake,
IP50, straight

BSH1003P12F1A

Osnovne informacije

Kratko ime uređaja	BSH
Tip proizvoda ili komponente	Servo motor
Maksimalna mehanička brzina	6000 rpm
Stalni moment pri nultoj brzini	8 N.m za LXM32.D30N4 pri 10 A, 400 V, trofazno 8 N.m za LXM32.D30N4 pri 10 A, 480 V, trofazno 7,8 N.m za LXM05CD28M2, 200...240 V, monofazno 7,8 N.m za LXM05AD28M2, 200...240 V, monofazno 7,8 N.m za LXM05BD28M2, 200...240 V, monofazno 7,8 N.m za LXM05BD34N4, 380...480 V, trofazno 7,8 N.m za LXM05BD42M3X, 200...240 V, trofazno 7,8 N.m za LXM05CD34N4, 380...480 V, trofazno 7,8 N.m za LXM05CD42M3X, 200...240 V, trofazno 6,7 N.m za LXM15LD21M3, PTC3, trofazno 6,7 N.m za LXM15LD17N4, PTC3, trofazno 6,7 N.m za LXM15LD17N4 pri 10 A, 400 V, trofazno 6,7 N.m za LXM15LD17N4, 480 V, trofazno 7,8 N.m za LXM15LD28M3, PTC3, trofazno 7,8 N.m za LXM15MD28N4, 400 V, trofazno 7,8 N.m za LXM15MD28N4, 480 V, trofazno 7,8 N.m za LXM15MD40N4, 400 V, trofazno 7,8 N.m za LXM15MD40N4, 480 V, trofazno 7,8 N.m za LXM05AD34N4, 380...480 V, trofazno 7,8 N.m za LXM05AD42M3X, 200...240 V, trofazno
Vršni moment pri nultoj brzini	28,3 N.m za LXM32.D30N4 pri 10 A, 400 V, trofazno 28,3 N.m za LXM32.D30N4 pri 10 A, 480 V, trofazno 19,69 N.m za LXM05AD28M2, 200...240 V, monofazno 19,69 N.m za LXM05BD28M2, 200...240 V, monofazno 19,69 N.m za LXM05CD28M2, 200...240 V, monofazno 15,5 N.m za LXM15LD21M3, PTC3, trofazno 12,5 N.m za LXM15LD17N4, PTC3, trofazno 12,5 N.m za LXM15LD17N4, 400 V, trofazno 12,5 N.m za LXM15LD17N4, 480 V, trofazno 19,69 N.m za LXM15LD28M3, PTC3, trofazno 19,69 N.m za LXM15MD28N4, 400 V, trofazno 19,69 N.m za LXM15MD28N4 pri 10 A, 480 V, trofazno 23,17 N.m za LXM15MD40N4, 400 V, trofazno 23,17 N.m za LXM15MD40N4, 480 V, trofazno 23,01 N.m za LXM05AD34N4, 380...480 V, trofazno 23,17 N.m za LXM05AD42M3X, 200...240 V, trofazno 23,01 N.m za LXM05BD34N4, 380...480 V, trofazno 23,17 N.m za LXM05BD42M3X, 200...240 V, trofazno 23,01 N.m za LXM05CD34N4, 380...480 V, trofazno 23,17 N.m za LXM05CD42M3X, 200...240 V, trofazno

Sve cene koje su navedene u ovom cenovniku su informativne i neobavezujuće, bez PDV-a, isključivo u odnosu na ovlašćene distributere kompanije Schneider Electric. Svi prikazi, opisi i tehničke specifikacije i podaci u ovom cenovniku su podložni promenama od strane kompanije Schneider Electric bez prethodne najave.

Nazivna izlazna snaga	<p>2000 W za LXM32.D30N4 pri 10 A, 400 V, trofazno 2600 W za LXM32.D30N4 pri 10 A, 480 V, trofazno 1100 W za LXM05AD28M2, 200...240 V, monofazno 1100 W za LXM05BD28M2, 200...240 V, monofazno 1100 W za LXM05CD28M2, 200...240 V, monofazno 1100 W za LXM05AD42M3X, 200...240 V, trofazno 1100 W za LXM05BD42M3X, 200...240 V, trofazno 1100 W za LXM05CD42M3X, 200...240 V, trofazno 1300 W za LXM15LD28M3, PTC3, trofazno 1700 W za LXM15LD17N4, PTC3, trofazno 1700 W za LXM15LD21M3, PTC3, trofazno 1800 W za LXM05AD34N4 pri 10 A, 380...480 V, trofazno 1800 W za LXM05BD34N4, 380...480 V, trofazno 1800 W za LXM05CD34N4, 380...480 V, trofazno 2000 W za LXM15MD28N4, 400 V, trofazno 2000 W za LXM15MD40N4, 400 V, trofazno 2200 W za LXM15LD17N4, 400 V, trofazno 2200 W za LXM15MD28N4, 480 V, trofazno 2200 W za LXM15MD40N4, 480 V, trofazno 2300 W za LXM15LD17N4, 480 V, trofazno</p>
------------------------------	---

Nazivni moment	<p>6,3 N.m za LXM32.D30N4 pri 10 A, 400 V, trofazno 6,3 N.m za LXM32.D30N4 pri 10 A, 480 V, trofazno 3,7 N.m za LXM15LD17N4, 480 V, trofazno 6,73 N.m za LXM05AD28M2, 200...240 V, monofazno 6,73 N.m za LXM05BD28M2, 200...240 V, monofazno 6,73 N.m za LXM05CD28M2, 200...240 V, monofazno 4,6 N.m za LXM15MD28N4, 480 V, trofazno 4,6 N.m za LXM15MD40N4, 480 V, trofazno 4,7 N.m za LXM15LD17N4, 400 V, trofazno 5 N.m za LXM15MD28N4, 400 V, trofazno 5 N.m za LXM15MD40N4, 400 V, trofazno 5,7 N.m za LXM05AD34N4 pri 10 A, 380...480 V, trofazno 5,7 N.m za LXM05BD34N4, 380...480 V, trofazno 5,7 N.m za LXM05CD34N4, 380...480 V, trofazno 6 N.m za LXM15LD17N4, PTC3, trofazno 6 N.m za LXM15LD21M3, PTC3, trofazno 6,3 N.m za LXM15LD28M3, PTC3, trofazno 6,73 N.m za LXM05AD42M3X, 200...240 V, trofazno 6,73 N.m za LXM05BD42M3X, 200...240 V, trofazno 6,73 N.m za LXM05CD42M3X, 200...240 V, trofazno</p>
-----------------------	---

Nazivna brzina	<p>3000 rpm za LXM32.D30N4 pri 10 A, 400 V, trofazno 4000 rpm za LXM32.D30N4 pri 10 A, 480 V, trofazno 4500 rpm za LXM15LD17N4, 400 V, trofazno 6000 rpm za LXM15LD17N4, 480 V, trofazno 1500 rpm za LXM05AD28M2, 200...240 V, monofazno 1500 rpm za LXM05BD28M2, 200...240 V, monofazno 1500 rpm za LXM05CD28M2, 200...240 V, monofazno 1500 rpm za LXM05AD42M3X, 200...240 V, trofazno 1500 rpm za LXM05BD42M3X, 200...240 V, trofazno 1500 rpm za LXM05CD42M3X, 200...240 V, trofazno 2000 rpm za LXM15LD28M3, PTC3, trofazno 2500 rpm za LXM15LD17N4 pri 10 A, PTC3, trofazno 2500 rpm za LXM15LD21M3, PTC3, trofazno 3000 rpm za LXM05AD34N4, 380...480 V, trofazno 3000 rpm za LXM05BD34N4, 380...480 V, trofazno 3000 rpm za LXM05CD34N4, 380...480 V, trofazno 4000 rpm za LXM15MD28N4, 400 V, trofazno 4000 rpm za LXM15MD40N4, 400 V, trofazno 4500 rpm za LXM15MD28N4, 480 V, trofazno 4500 rpm za LXM15MD40N4, 480 V, trofazno</p>
-----------------------	---

Kompatibilnost proizvoda	LXM05AD28M2 pri 200...240 V monofazno LXM05BD28M2 pri 200...240 V monofazno LXM05CD28M2 pri 200...240 V monofazno LXM15LD21M3 pri 230 V trofazno LXM05AD42M3X pri 200...240 V trofazno LXM05BD42M3X pri 200...240 V trofazno LXM05CD42M3X pri 200...240 V trofazno LXM15LD17N4 pri 230 V trofazno LXM15LD17N4 pri 400 V trofazno LXM15LD17N4 pri 480 V trofazno LXM15LD28M3 pri 230 V trofazno LXM05AD34N4 pri 380...480 V trofazno LXM05BD34N4 pri 380...480 V trofazno LXM05CD34N4 pri 380...480 V trofazno LXM15MD28N4 pri 400 V trofazno LXM15MD28N4 pri 480 V trofazno LXM15MD40N4 pri 400 V trofazno LXM15MD40N4 pri 480 V trofazno LXM32.D30N4 pri 400 V trofazno LXM32.D30N4 pri 480 V trofazno
Vratilo	Ključem
Ip stepen zaštite	IP50 standardno
Rezolucija brzine u povratnoj sprezi	131072 tačaka/obrtaju x 4096 obrtaja
Kočnica držanja	Sa
Nosači za montažu	Prirubnica po međunarodnom standardnu
Električni priključak	Ravni konektori

Dopunske informacije

Kompatibilnost grupe proizvoda	Lexium 05 Lexium 15 Lexium 32
napon napajanja maksimalno	480 V
Broj faza mreže	Trofazno
Stalna struja pri ukočenom rotoru	6,6 A
maksimalna stalna snaga	3,14 W
Maksimalna struja irms	28,3 A za LXM15LD21M3 28,3 A za LXM15LD28M3 28,3 A za LXM15LD17N4 28,3 A za LXM15MD28N4 28,3 A za LXM15MD40N4 28,3 A za LXM05AD28M2 28,3 A za LXM05AD42M3X 28,3 A za LXM05AD34N4 28,3 A za LXM05BD28M2 28,3 A za LXM05BD42M3X 28,3 A za LXM05BD34N4 28,3 A za LXM05CD28M2 28,3 A za LXM05CD42M3X 28,3 A za LXM05CD34N4 28,3 A za LXM32.D30N4
Maksimalna stalna struja	28,3 A
Frekvencija preklapanja	8 kHz
Druga osovina	Bez drugog vratila
Prečnik osovine	19 mm
Dužina osovine	40 mm
Širina ključa	30 mm
Tip povratne sprege	Višeobrtajni SinCos Hiperface
Moment držanja	9 N.m kočnica

Veličina prirubnice motora	100 mm
Broj naslaganih rotora i statora motora	3
Konstanta momenta	1,22 N.m/A pri 120 °C
Ke (indukovana ems)	77 V/krpm pri 120 °C
Broj polova motora	4,0
Inercija rotora	3,838 kg.cm ²
Otpornost statora	1,43 Ω pri 20 °C
Induktivnost statora	4,7 mH pri 20 °C
Električna vremenska konstanta statora	6,15 milisekundi pri 20 °C
Maksimalna radijalna sila fr	1050 N pri 1000 rpm 660 N pri 4000 rpm 730 N pri 3000 rpm 830 N pri 2000 rpm
Maksimalna osovinska sila fa	0.2 x Fr
Snaga kočenja zaustavljanja	18 W
Tip hlađenja	Prirodno strujanje vazduha
Dužina	271,5 mm
Prečnik prirubnice	95 mm
Dubina prirubnice	3,5 mm
Broj otvora za montažu	4
Prečnik otvora za montiranje	9 mm
prečnik kruga za otvore	115 mm
masa proizvoda	8 kg
Referenca veličine	BSH1003P
Broj faza	3
Greška tacnosti (ugaona)	1,4 °
Temperatura bakra	120 °C
Temperatura magneta	100 °C
Temperatura magneta rt	20 °C
izlazna vršna struja 3s	28,3 A
Inertia	0,618 kg.cm ² of brake 3,22 kg.cm ² of motor

Pakovanje

Unit Type of Package 1	PCE
Number of Units in Package 1	1
Package 1 Height	21,0 cm
Package 1 Width	18,0 cm
Package 1 Length	58,5 cm
Package 1 Weight	8,15 kg

Ugovorna garancija

Garancija (u mesecima)	18
------------------------	----

Schneider Electric namerava da postigne nulti status do 2050. godine kroz partnerstva sa lancem snabdevanja, materijale sa manjim uticajem i cirkularnost kroz našu tekuću kampanju "Use Better, Use Longer, Use Again" za produženje životnog veka proizvoda i reciklaže.

[Objašnjeni Environmental Data >](#)

[Kako procenjujemo održivost proizvoda >](#)

Ekološki otisak

Ukupan životni vek ugljeničnog otiska	2 844 kg CO2 eq.
Ugljenični otisak faze proizvodnje [A1–A3]	36 kg CO2 eq.
Ugljenični otisak faze distribucije [A4]	1 kg CO2 eq.
Ugljenični otisak faze instalacije [A5]	0.1 kg CO2 eq.
Ugljenični otisak faze korišćenja [B2, B3, B4, B6]	2 807 kg CO2 eq.
Ugljenični otisak faze kraja životnog ciklusa [C1–C4]	0.8 kg CO2 eq.

Use Better

Materijali i pakovanje

Pakovanje sa recikliranim kartonom	Da
Pakovanje bez plastike	Ne
SCIP broj	A7df881f-135f-4256-b8c2-ea55d4c9a151
Direktiva RoHS	Usklađenost Sa Oslobađanjem
Uredba REACH	Referenca sadrži SVHC iznad propisanog praga
Bez PVC-a	Da

Use Longer

Produženje trajanja veka

Popravka	Ne
----------	----

Use Again

Prepakovanje i prefabrikovanje

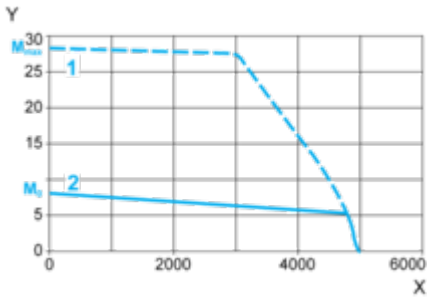
Profil cirkularnosti	Nema potrebe za namenskim operacijama recikliranja
Povraćaj	No
WEEE oznaka	 Ovaj proizvod je na tržištima Evropske unije neophodno odložiti u skladu sa specifičnim smernicama za prikupljanje otpada i nikako ne sme da dospe u kontejnere za otpatke.

Performance Curves

400 V 3-Phase Supply Voltage

Torque/Speed Curves

Servo motor with LXM32•D30N4 servo drive



X Speed in rpm

Y Torque in Nm

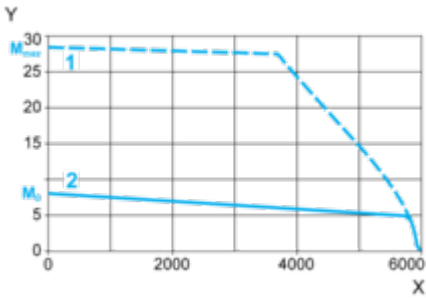
1 Peak torque

2 Continuous torque

480 V 3-Phase Supply Voltage

Torque/Speed Curves

Servo motor with LXM32•D30N4 servo drive



X Speed in rpm

Y Torque in Nm

1 Peak torque

2 Continuous torque