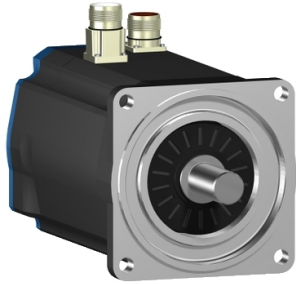


Lista sa podacima o proizvodima

Specifikacije



servo motor BSH, Lexium 05,
2.7N.m, 3000rpm, 100mm, keyed
shaft, Sincos single turn, with brake,
IP50, straight

BSH1001P11F1A

Osnovne informacije

Kratko ime uređaja	BSH
Tip proizvoda ili komponente	Servo motor
Maksimalna mehanička brzina	6000 rpm
Stalni moment pri nultoj brzini	3,39 N.m za LXM15LD21M3, PTC3, monofazno 2,7 N.m za LXM15LD10N4, PTC3, trofazno 3,39 N.m za LXM15LD10N4, 400 V, trofazno 3,39 N.m za LXM15LD10N4, 480 V, trofazno 3,39 N.m za LXM15LD21M3, PTC3, trofazno 3,39 N.m za LXM15LD17N4, PTC3, trofazno 3,39 N.m za LXM15LD17N4 pri 6 A, 400 V, trofazno 3,39 N.m za LXM15LD17N4 pri 6 A, 480 V, trofazno 3,4 N.m za LXM05AD17M3X, 200...240 V, trofazno 3,4 N.m za LXM05AD22N4, 380...480 V, trofazno 3,4 N.m za LXM05BD17M3X, 200...240 V, trofazno 3,4 N.m za LXM05BD22N4, 380...480 V, trofazno 3,4 N.m za LXM05CD17M3X, 200...240 V, trofazno 3,4 N.m za LXM05CD22N4, 380...480 V, trofazno 3,3 N.m za LXM32.D18N4 pri 6 A, 400 V, trofazno 3,3 N.m za LXM32.D18N4 pri 6 A, 480 V, trofazno
Vršni moment pri nultoj brzini	7,08 N.m za LXM15LD21M3, PTC3, monofazno 6,19 N.m za LXM15LD10N4, PTC3, trofazno 6,19 N.m za LXM15LD10N4, 400 V, trofazno 6,19 N.m za LXM15LD10N4, 480 V, trofazno 7,08 N.m za LXM15LD21M3, PTC3, trofazno 7,08 N.m za LXM15LD17N4, PTC3, trofazno 7,08 N.m za LXM15LD17N4 pri 6 A, 400 V, trofazno 7,08 N.m za LXM15LD17N4 pri 6 A, 480 V, trofazno 7,1 N.m za LXM05AD17M3X, 200...240 V, trofazno 7,1 N.m za LXM05AD22N4, 380...480 V, trofazno 7,1 N.m za LXM05BD17M3X, 200...240 V, trofazno 7,1 N.m za LXM05BD22N4, 380...480 V, trofazno 7,1 N.m za LXM05CD17M3X, 200...240 V, trofazno 7,1 N.m za LXM05CD22N4, 380...480 V, trofazno 9,6 N.m za LXM32.D18N4 pri 6 A, 400 V, trofazno 9,6 N.m za LXM32.D18N4 pri 6 A, 480 V, trofazno
Nazivna izlazna snaga	1300 W za LXM15LD17N4, 400 V, trofazno 1500 W za LXM15LD10N4, 480 V, trofazno 950 W za LXM15LD21M3, PTC3, monofazno 1300 W za LXM15LD10N4, 400 V, trofazno 1500 W za LXM15LD17N4, 480 V, trofazno 500 W za LXM05AD17M3X, 200...240 V, trofazno 500 W za LXM05BD17M3X pri 6 A, 200...240 V, trofazno 500 W za LXM05CD17M3X pri 6 A, 200...240 V, trofazno 850 W za LXM15LD10N4, PTC3, trofazno 900 W za LXM05AD22N4, 380...480 V, trofazno 900 W za LXM05BD22N4, 380...480 V, trofazno 900 W za LXM05CD22N4, 380...480 V, trofazno 950 W za LXM15LD17N4, PTC3, trofazno 950 W za LXM15LD21M3, PTC3, trofazno 1100 W za LXM32.D18N4 pri 6 A, 400 V, trofazno 1100 W za LXM32.D18N4 pri 6 A, 480 V, trofazno

Sve cene koje su navedene u ovom cenovniku su informativne i neobavezujuće, bez PDV-a, isključivo u odnosu na ovlašćene distributere kompanije Schneider Electric. Svi prikazi, opisi i tehničke specifikacije i podaci u ovom cenovniku su podložni promenama od strane kompanije Schneider Electric bez prethodne najave.

Nazivni moment	3 N.m za LXM15LD21M3, PTC3, monofazno 2,5 N.m za LXM15LD10N4, 480 V, trofazno 2,5 N.m za LXM15LD17N4, 480 V, trofazno 2,7 N.m za LXM15LD10N4, PTC3, trofazno 2,7 N.m za LXM15LD10N4, 400 V, trofazno 2,7 N.m za LXM15LD17N4, 400 V, trofazno 2,92 N.m za LXM05AD22N4 pri 6 A, 380...480 V, trofazno 2,92 N.m za LXM05BD22N4 pri 6 A, 380...480 V, trofazno 2,92 N.m za LXM05CD22N4, 380...480 V, trofazno 3 N.m za LXM15LD17N4, PTC3, trofazno 3 N.m za LXM15LD21M3, PTC3, trofazno 3,16 N.m za LXM05AD17M3X, 200...240 V, trofazno 3,16 N.m za LXM05BD17M3X, 200...240 V, trofazno 3,16 N.m za LXM05CD17M3X, 200...240 V, trofazno 2,7 N.m za LXM32.D18N4 pri 6 A, 400 V, trofazno 2,7 N.m za LXM32.D18N4 pri 6 A, 480 V, trofazno
Nazivna brzina	3000 rpm za LXM15LD10N4, PTC3, trofazno 3000 rpm za LXM15LD21M3, PTC3, monofazno 3000 rpm za LXM05AD22N4, 380...480 V, trofazno 3000 rpm za LXM05BD22N4, 380...480 V, trofazno 3000 rpm za LXM05CD22N4, 380...480 V, trofazno 3000 rpm za LXM15LD17N4, PTC3, trofazno 3000 rpm za LXM15LD21M3 pri 6 A, PTC3, trofazno 1500 rpm za LXM05AD17M3X pri 6 A, 200...240 V, trofazno 1500 rpm za LXM05BD17M3X, 200...240 V, trofazno 1500 rpm za LXM05CD17M3X, 200...240 V, trofazno 4500 rpm za LXM15LD10N4, 400 V, trofazno 4500 rpm za LXM15LD17N4, 400 V, trofazno 6000 rpm za LXM15LD10N4, 480 V, trofazno 6000 rpm za LXM15LD17N4, 480 V, trofazno 4000 rpm za LXM32.D18N4 pri 6 A, 400 V, trofazno 4000 rpm za LXM32.D18N4 pri 6 A, 480 V, trofazno
Kompatibilnost proizvoda	LXM15LD21M3 pri 230 V monofazno LXM15LD10N4 pri 400 V trofazno LXM05AD17M3X pri 200...240 V trofazno LXM05BD17M3X pri 200...240 V trofazno LXM05CD17M3X pri 200...240 V trofazno LXM15LD10N4 pri 230 V trofazno LXM15LD10N4 pri 480 V trofazno LXM15LD21M3 pri 230 V trofazno LXM15LD17N4 pri 230 V trofazno LXM05AD22N4 pri 380...480 V trofazno LXM05BD22N4 pri 380...480 V trofazno LXM05CD22N4 pri 380...480 V trofazno LXM15LD17N4 pri 400 V trofazno LXM15LD17N4 pri 480 V trofazno LXM32.D18N4 pri 400 V trofazno LXM32.D18N4 pri 480 V trofazno
Vratilo	Ključem
Ip stepen zaštite	IP50 standardno
Rezolucija brzine u povratnoj sprezi	131072 tačke po obrtaju
Kočnica držanja	Sa
Nosači za montažu	Prirubnica po međunarodnom standardnu
Električni priključak	Ravni konektori

Dopunske informacije

Kompatibilnost grupe proizvoda	Lexium 15 Lexium 32 Lexium 05
napon napajanja maksimalno	480 V
Broj faza mreže	Trofazno
Stalna struja pri ukočenom rotoru	3,5 A
maksimalna stalna snaga	1,6 W

Maksimalna struja irms	12 A za LXM15LD21M3 12 A za LXM15LD10N4 12 A za LXM15LD17N4 12 A za LXM05AD17M3X 12 A za LXM05AD22N4 12 A za LXM05BD17M3X 12 A za LXM05BD22N4 12 A za LXM05CD17M3X 12 A za LXM05CD22N4 12 A za LXM32.D18N4
Maksimalna stalna struja	12 A
Frekvencija preklapanja	8 kHz
Druga osovina	Bez drugog vratila
Prečnik osovine	19 mm
Dužina osovine	40 mm
Širina ključa	30 mm
Tip povratne sprege	Single turn SinCos Hiperface
Moment držanja	9 N.m kočnica
Veličina prirubnice motora	100 mm
Broj naslaganih rotora i statora motora	1
Konstanta momenta	0,89 N.m/A pri 120 °C
Ke (indukovana ems)	60 V/krpm pri 120 °C
Broj polova motora	4,0
Inercija rotora	2,018 kg.cm ²
Otpornost statora	3,8 Ω pri 20 °C
Induktivnost statora	9,5 mH pri 20 °C
Električna vremenska konstanta statora	4,63 milisekundi pri 20 °C
Maksimalna radijalna sila fr	530 N pri 5000 rpm 570 N pri 4000 rpm 630 N pri 3000 rpm 720 N pri 2000 rpm 900 N pri 1000 rpm
Maksimalna osovinska sila fa	0.2 x Fr
Snaga kočenja zaustavljanja	18 W
Tip hlađenja	Prirodno strujanje vazduha
Dužina	199,5 mm
Prečnik prirubnice	95 mm
Dubina prirubnice	3,5 mm
Broj otvora za montažu	4
Prečnik otvora za montiranje	9 mm
prečnik kruga za otvore	115 mm
masa proizvoda	4,8 kg
Referenca veličine	BSH1001P
Broj faza	3
Greška tacnosti (ugaona)	1,4 °
Temperatura bakra	120 °C
Temperatura magneta	100 °C

Temperatura magneta rt	20 °C
izlazna vršna struja 3s	12,0 A
Inertia	0,618 kg.cm ² of brake 1,4 kg.cm ² of motor

Pakovanje

Unit Type of Package 1	PCE
Number of Units in Package 1	1
Package 1 Height	15,4 cm
Package 1 Width	16,3 cm
Package 1 Length	40,7 cm
Package 1 Weight	4,95 kg

Ugovorna garancija

Garancija (u mesecima)	18
------------------------	----

Schneider Electric namerava da postigne nulti status do 2050. godine kroz partnerstva sa lancem snabdevanja, materijale sa manjim uticajem i cirkularnost kroz našu tekuću kampanju "Use Better, Use Longer, Use Again" za produženje životnog veka proizvoda i reciklaže.

[Objašnjeni Environmental Data >](#)

[Kako procenjujemo održivost proizvoda >](#)

Ekološki otisak

Ukupan životni vek ugljeničnog otiska	1 649 kg CO2 eq.
Ugljenični otisak faze proizvodnje [A1–A3]	22 kg CO2 eq.
Ugljenični otisak faze distribucije [A4]	0.6 kg CO2 eq.
Ugljenični otisak faze instalacije [A5]	0 kg CO2 eq.
Ugljenični otisak faze korišćenja [B2, B3, B4, B6]	1 627 kg CO2 eq.
Ugljenični otisak faze kraja životnog ciklusa [C1–C4]	0.5 kg CO2 eq.

Use Better

Materijali i pakovanje

Pakovanje sa recikliranim kartonom	Da
Pakovanje bez plastike	Ne
SCIP broj	A7df881f-135f-4256-b8c2-ea55d4c9a151
Direktiva RoHS	Usklađenost Sa Oslobađanjem
Uredba REACH	Referenca sadrži SVHC iznad propisanog praga
Bez PVC-a	Da

Use Longer

Produženje trajanja veka

Popravka	Ne
----------	----

Use Again

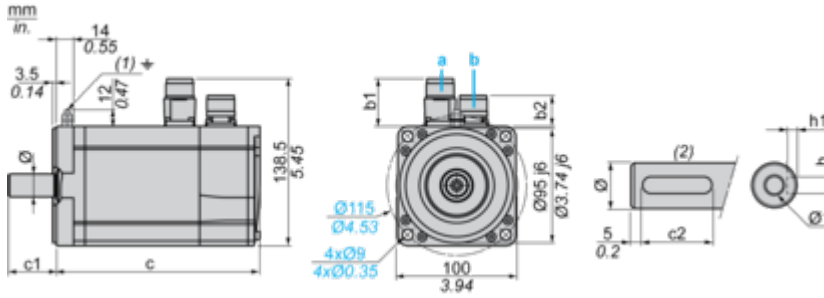
Prepakovanje i prefabrikovanje

Profil cirkularnosti	Nema potrebe za namenskim operacijama recikliranja
Povraćaj	No
WEEE oznaka	 Ovaj proizvod je na tržištima Evropske unije neophodno odložiti u skladu sa specifičnim smernicama za prikupljanje otpada i nikako ne sme da dospe u kontejnere za otpatke.

Dimensions Drawings

Servo Motors Dimensions

Example with Straight Connectors



- a: Power supply for servo motor brake
- b: Power supply for servo motor encoder
- (1) M4 screw
- (2) Shaft end, keyed slot (optional)

Dimensions in mm

Straight connectors		Rotatable angled connectors		c (without brake)	c (with brake)	c1	c2	h	h1	Ø	Ø1 for screws
b1	b2	b1	b2								
39.5	25.5	39.5	39.5	169	200	40	30	6 N9	3.5 ^{+0.1} ₀	19 k6	M6 x 16

Dimensions in in.

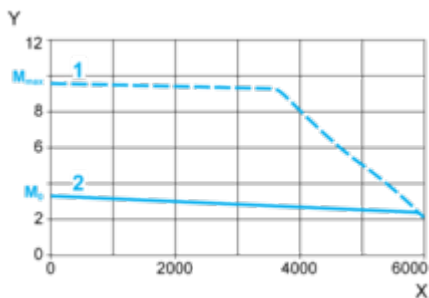
Straight connectors		Rotatable angled connectors		c (without brake)	c (with brake)	c1	c2	h	h1	Ø	Ø1 for screws
b1	b2	b1	b2								
1.55	1.00	1.55	1.55	6.65	7.87	1.57	1.18	0.24 N9	0.14 ^{+0.1} ₀	0.75 k6	M6 x 0.63

Performance Curves

400 V 3-Phase Supply Voltage

Torque/Speed Curves

Servo motor with LXM32-D18N4 servo drive



X Speed in rpm

Y Torque in Nm

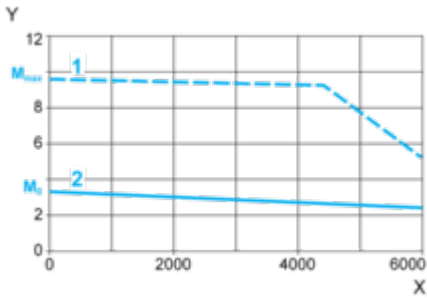
1 Peak torque

2 Continuous torque

480 V 3-Phase Supply Voltage

Torque/Speed Curves

Servo motor with LXM32•D18N4 servo drive



X Speed in rpm

Y Torque in Nm

1 Peak torque

2 Continuous torque