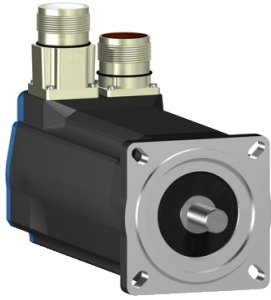


# Lista sa podacima o proizvodima

Specifikacije



servo motor BSH, Lexium 05,  
1.4N.m, 3000rpm, 70mm, keyed  
shaft, Sincos single turn, without  
brake, IP65

BSH0701P31A2A

## Osnovne informacije

<b>Kratko ime uređaja</b>	BSH
<b>Tip proizvoda ili komponente</b>	Servo motor
<b>Maksimalna mehanička brzina</b>	8000 rpm
<b>Stalni moment pri nultoj brzini</b>	1,4 N.m za LXM32.D12N4 pri 3 A, 400 V, trofazno 1,4 N.m za LXM32.D12N4 pri 3 A, 480 V, trofazno 1,4 N.m za LXM05AD10M3X pri 3 A, 200...240 V, trofazno 1,4 N.m za LXM05BD10M3X, 200...240 V, trofazno 1,4 N.m za LXM05CD10M3X, 200...240 V, trofazno 1,4 N.m za LXM15LD13M3, PTC3, monofazno 1,4 N.m za LXM05AD10M2, 200...240 V, monofazno 1,4 N.m za LXM05BD10M2, 200...240 V, monofazno 1,4 N.m za LXM05CD10M2, 200...240 V, monofazno 1,4 N.m za LXM15LU60N4, PTC3, trofazno
<b>Vršni moment pri nultoj brzini</b>	3,5 N.m za LXM32.D12N4 pri 3 A, 400 V, trofazno 3,5 N.m za LXM32.D12N4 pri 3 A, 480 V, trofazno 2,66 N.m za LXM05AD10M3X pri 3 A, 200...240 V, trofazno 2,66 N.m za LXM05BD10M3X, 200...240 V, trofazno 2,66 N.m za LXM05CD10M3X, 200...240 V, trofazno 2,66 N.m za LXM15LD13M3, PTC3, monofazno 2,66 N.m za LXM05AD10M2, 200...240 V, monofazno 2,66 N.m za LXM05BD10M2, 200...240 V, monofazno 2,66 N.m za LXM05CD10M2, 200...240 V, monofazno 2,66 N.m za LXM15LU60N4, PTC3, trofazno
<b>Nazivna izlazna snaga</b>	700 W za LXM32.D12N4 pri 3 A, 400 V, trofazno 700 W za LXM32.D12N4 pri 3 A, 480 V, trofazno 400 W za LXM05AD10M2 pri 3 A, 200...240 V, monofazno 400 W za LXM05BD10M2, 200...240 V, monofazno 400 W za LXM05CD10M2, 200...240 V, monofazno 411 W za LXM15LD13M3, PTC3, monofazno 400 W za LXM05AD10M3X, 200...240 V, trofazno 400 W za LXM05BD10M3X, 200...240 V, trofazno 400 W za LXM05CD10M3X, 200...240 V, trofazno 411 W za LXM15LU60N4, PTC3, trofazno
<b>Nazivni moment</b>	1,32 N.m za LXM32.D12N4 pri 3 A, 400 V, trofazno 1,32 N.m za LXM32.D12N4 pri 3 A, 480 V, trofazno 1,3 N.m za LXM05AD10M2 pri 3 A, 200...240 V, monofazno 1,3 N.m za LXM05BD10M2, 200...240 V, monofazno 1,3 N.m za LXM05CD10M2, 200...240 V, monofazno 1,31 N.m za LXM15LD13M3, PTC3, monofazno 1,3 N.m za LXM05AD10M3X, 200...240 V, trofazno 1,3 N.m za LXM05BD10M3X, 200...240 V, trofazno 1,3 N.m za LXM05CD10M3X, 200...240 V, trofazno 1,31 N.m za LXM15LU60N4, PTC3, trofazno
<b>Nazivna brzina</b>	5000 rpm za LXM32.D12N4 pri 3 A, 400 V, trofazno 5000 rpm za LXM32.D12N4 pri 3 A, 480 V, trofazno 3000 rpm za LXM05AD10M2 pri 3 A, 200...240 V, monofazno 3000 rpm za LXM05BD10M2, 200...240 V, monofazno 3000 rpm za LXM05CD10M2, 200...240 V, monofazno 3000 rpm za LXM05AD10M3X, 200...240 V, trofazno 3000 rpm za LXM05BD10M3X, 200...240 V, trofazno 3000 rpm za LXM05CD10M3X, 200...240 V, trofazno 3000 rpm za LXM15LD13M3, PTC3, monofazno 3000 rpm za LXM15LU60N4, PTC3, trofazno

Sve cene koje su navedene u ovom cenovniku su informativne i neobavezujuće, bez PDV-a, isključivo u odnosu na ovlašćene distributere kompanije Schneider Electric. Svi prikazi, opisi i tehničke specifikacije i podaci u ovom cenovniku su podložni promenama od strane kompanije Schneider Electric bez prethodne najave.

<b>Kompatibilnost proizvoda</b>	LXM05AD10M2 pri 200...240 V monofazno LXM05BD10M2 pri 200...240 V monofazno LXM05CD10M2 pri 200...240 V monofazno LXM15LD13M3 pri 230 V monofazno LXM15LU60N4 pri 230 V trofazno LXM05AD10M3X pri 200...240 V trofazno LXM05BD10M3X pri 200...240 V trofazno LXM05CD10M3X pri 200...240 V trofazno LXM32.D12N4 pri 400 V trofazno LXM32.D12N4 pri 480 V trofazno
<b>Vratilo</b>	Ključem
<b>Ip stepen zaštite</b>	IP65 standardno IP67 sa IP67 kompletom
<b>Rezolucija brzine u povratnoj sprezi</b>	131072 tačke po obrtaju
<b>Kočnica držanja</b>	Bez
<b>Nosači za montažu</b>	Prirubnica po međunarodnom standardnu
<b>Električni priključak</b>	Rotirajući konektori pod pravim uglom

## Dopunske informacije

<b>Kompatibilnost grupe proizvoda</b>	Lexium 05 Lexium 32 Lexium 15
<b>napon napajanja maksimalno</b>	480 V
<b>Broj faza mreže</b>	Trofazno
<b>Stalna struja pri ukočenom rotoru</b>	1,8 A
<b>maksimalna stalna snaga</b>	1,06 W
<b>Maksimalna struja irms</b>	5,7 A za LXM05AD10M3X 5,7 A za LXM05BD10M2 5,7 A za LXM05BD10M3X 5,7 A za LXM05CD10M2 5,7 A za LXM05CD10M3X 5,3 A za LXM15LD13M3 5,3 A za LXM15LU60N4 5,7 A za LXM05AD10M2 5,7 A za LXM32.D12N4
<b>Maksimalna stalna struja</b>	5,7 A
<b>Frekvencija preklapanja</b>	8 kHz
<b>Druga osovina</b>	Bez drugog vratila
<b>Prečnik osovine</b>	11 mm
<b>Dužina osovine</b>	23 mm
<b>Širina ključa</b>	18 mm
<b>Tip povratne sprege</b>	Single turn SinCos Hiperface
<b>Veličina prirubnice motora</b>	70 mm
<b>Broj naslaganih rotora i statora motora</b>	1
<b>Konstanta momenta</b>	0,8 N.m/A pri 120 °C
<b>Ke (indukovana ems)</b>	46 V/krpm pri 120 °C
<b>Broj polova motora</b>	3,0
<b>Inercija rotora</b>	0,25 kg.cm <sup>2</sup>
<b>Otpornost statora</b>	10,4 Ω pri 20 °C
<b>Induktivnost statora</b>	21,3 mH pri 20 °C

Električna vremenska konstanta statora	3,73 milisekundi pri 20 °C
Maksimalna radijalna sila fr	360 N pri 6000 rpm 380 N pri 5000 rpm 410 N pri 4000 rpm 460 N pri 3000 rpm 520 N pri 2000 rpm 660 N pri 1000 rpm
Maksimalna osovinska sila fa	0.2 x Fr
Tip hlađenja	Prirodno strujanje vazduha
Dužina	154 mm
Prečnik prirubnice	60 mm
Dubina prirubnice	2,5 mm
Broj otvora za montažu	4
Prečnik otvora za montiranje	5,5 mm
prečnik kruga za otvore	82 mm
masa proizvoda	2,2 kg
Referenca veličine	BSH0701P
Broj faza	3
Greška tacnosti (ugaona)	1,4 °
Temperatura bakra	120 °C
Temperatura magneta	100 °C
Temperatura magneta rt	20 °C
izlazna vršna struja 3s	5,7 A
Inertia	0,0 kg.cm <sup>2</sup> of brake 0,25 kg.cm <sup>2</sup> of motor

## Pakovanje

Unit Type of Package 1	PCE
Number of Units in Package 1	1
Package 1 Height	17,000 cm
Package 1 Width	16,000 cm
Package 1 Length	45,500 cm
Package 1 Weight	2,645 kg
Unit Type of Package 2	S04
Number of Units in Package 2	2
Package 2 Height	30,000 cm
Package 2 Width	40,000 cm
Package 2 Length	60,000 cm
Package 2 Weight	5,940 kg
Unit Type of Package 3	P06
Number of Units in Package 3	8
Package 3 Height	75,000 cm
Package 3 Width	60,000 cm
Package 3 Length	80,000 cm

---

Package 3 Weight	31,760 kg
------------------	-----------

## Ugovorna garancija

---

Garancija (u mesecima)	18
------------------------	----

Schneider Electric namerava da postigne nulti status do 2050. godine kroz partnerstva sa lancem snabdevanja, materijale sa manjim uticajem i cirkularnost kroz našu tekuću kampanju "Use Better, Use Longer, Use Again" za produženje životnog veka proizvoda i reciklaže.

[Objašnjeni Environmental Data >](#)

[Kako procenjujemo održivost proizvoda >](#)

### Ekološki otisak

Ukupan životni vek ugljeničnog otiska	780 kg CO2 eq.
Ugljenični otisak faze proizvodnje [A1–A3]	12 kg CO2 eq.
Ugljenični otisak faze distribucije [A4]	0.3 kg CO2 eq.
Ugljenični otisak faze instalacije [A5]	0 kg CO2 eq.
Ugljenični otisak faze korišćenja [B2, B3, B4, B6]	768 kg CO2 eq.
Ugljenični otisak faze kraja životnog ciklusa [C1–C4]	0.2 kg CO2 eq.

### Use Better

#### Materijali i pakovanje

Pakovanje sa recikliranim kartonom	Da
Pakovanje bez plastike	Ne
SCIP broj	8c11b0c9-e501-4810-83eb-05fc6605ede4
Direktiva RoHS	<a href="#">Usklađenost Sa Oslobađanjem</a>
Uredba REACH	<a href="#">Referenca sadrži SVHC iznad propisanog praga</a>
Bez PVC-a	Da

### Use Longer

#### Produženje trajanja veka

Popravka	Ne
----------	----

### Use Again

#### Prepakovanje i prefabrikovanje

Profil cirkularnosti	Nema potrebe za namenskim operacijama recikliranja
Povraćaj	No
WEEE oznaka	 Ovaj proizvod je na tržištima Evropske unije neophodno odložiti u skladu sa specifičnim smernicama za prikupljanje otpada i nikako ne sme da dospe u kontejnere za otpatke.



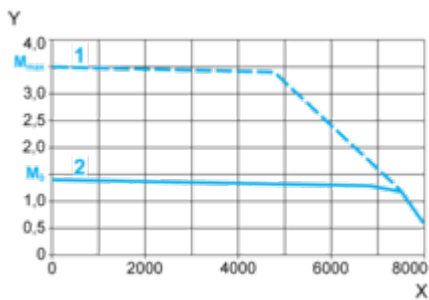
Performance Curves

400 V 3-Phase Supply Voltage

---

Torque/Speed Curves

Servo motor with LXM32•D12N4 servo drive



X Speed in rpm

Y Torque in Nm

1 Peak torque

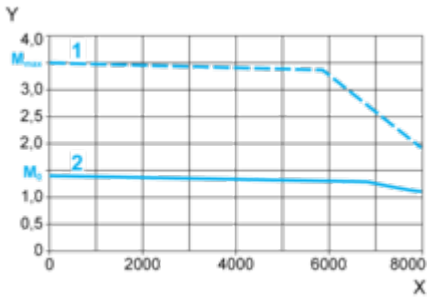
2 Continuous torque

480 V 3-Phase Supply Voltage

---

Torque/Speed Curves

Servo motor with LXM32•D12N4 servo drive



X Speed in rpm

Y Torque in Nm

1 Peak torque

2 Continuous torque