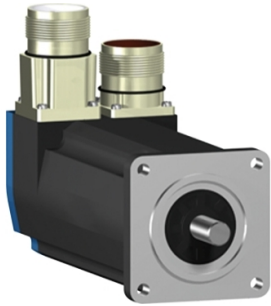


Lista sa podacima o proizvodima

Specifikacije



servo motor BSH, Lexium 05,
0.9N.m, 6000rpm, 55mm, untapped
shaft, Sincos multi turn, without
brake, IP65, straight

BSH0552T22A1A

Osnovne informacije

Kratko ime uređaja	BSH
Tip proizvoda ili komponente	Servo motor
Maksimalna mehanička brzina	9000 rpm
Stalni moment pri nultoj brzini	0,8 N.m za LXM32.U90M2 pri 3 A, 115 V, monofazno 0,8 N.m za LXM32.U90M2 pri 3 A, PTC3, monofazno 0,9 N.m za LXM05AD10M2, 200...240 V, monofazno 0,9 N.m za LXM05BD10M2, 200...240 V, monofazno 0,9 N.m za LXM05CD10M2, 200...240 V, monofazno 0,9 N.m za LXM05AD10M3X, 200...240 V, trofazno 0,9 N.m za LXM05BD10M3X, 200...240 V, trofazno 0,9 N.m za LXM05CD10M3X, 200...240 V, trofazno 0,9 N.m za LXM15LD13M3, PTC3, monofazno 0,9 N.m za LXM15LD13M3 pri 3 A, PTC3, trofazno 0,77 N.m za LXM05CU70M2, 200...240 V, monofazno 0,9 N.m za LXM05AD10F1, 110...120 V, monofazno 0,9 N.m za LXM05AD17F1, 110...120 V, monofazno 0,9 N.m za LXM05BD10F1, 110...120 V, monofazno 0,9 N.m za LXM05BD17F1, 110...120 V, monofazno 0,9 N.m za LXM05CD10F1, 110...120 V, monofazno 0,9 N.m za LXM05CD17F1, 110...120 V, monofazno
Vršni moment pri nultoj brzini	1,9 N.m za LXM32.U90M2 pri 3 A, 115 V, monofazno 2,5 N.m za LXM32.U90M2 pri 3 A, PTC3, monofazno 1,5 N.m za LXM15LD13M3, PTC3, monofazno 1,31 N.m za LXM05CU70M2, 200...240 V, monofazno 1,77 N.m za LXM05AD10F1, 110...120 V, monofazno 1,77 N.m za LXM05AD10M2, 200...240 V, monofazno 2,7 N.m za LXM05AD17F1, 110...120 V, monofazno 1,77 N.m za LXM05BD10F1, 110...120 V, monofazno 1,77 N.m za LXM05BD10M2, 200...240 V, monofazno 2,7 N.m za LXM05BD17F1 pri 3 A, 110...120 V, monofazno 1,77 N.m za LXM05CD10F1, 110...120 V, monofazno 1,77 N.m za LXM05CD10M2, 200...240 V, monofazno 2,7 N.m za LXM05CD17F1, 110...120 V, monofazno 1,5 N.m za LXM15LD13M3, PTC3, trofazno 1,77 N.m za LXM05AD10M3X, 200...240 V, trofazno 1,77 N.m za LXM05BD10M3X, 200...240 V, trofazno 1,77 N.m za LXM05CD10M3X, 200...240 V, trofazno
Nazivna izlazna snaga	250 W za LXM32.U90M2 pri 3 A, 115 V, monofazno 450 W za LXM32.U90M2 pri 3 A, PTC3, monofazno 240 W za LXM05CU70M2, 200...240 V, monofazno 250 W za LXM05AD10F1, 110...120 V, monofazno 250 W za LXM05AD17F1, 110...120 V, monofazno 250 W za LXM05BD10F1, 110...120 V, monofazno 250 W za LXM05BD17F1, 110...120 V, monofazno 250 W za LXM05CD10F1, 110...120 V, monofazno 250 W za LXM05CD17F1, 110...120 V, monofazno 450 W za LXM05AD10M2 pri 3 A, 200...240 V, monofazno 450 W za LXM05BD10M2, 200...240 V, monofazno 450 W za LXM05CD10M2, 200...240 V, monofazno 450 W za LXM15LD13M3, PTC3, monofazno 450 W za LXM05AD10M3X, 200...240 V, trofazno 450 W za LXM05BD10M3X, 200...240 V, trofazno 450 W za LXM05CD10M3X, 200...240 V, trofazno 570 W za LXM15LD13M3, PTC3, trofazno

Sve cene koje su navedene u ovom cenovniku su informativne i neobavezujuće, bez PDV-a, isključivo u odnosu na ovlašćene distributere kompanije Schneider Electric. Svi prikazi, opisi i tehničke specifikacije i podaci u ovom cenovniku su podložni promenama od strane kompanije Schneider Electric bez prethodne najave.

Nazivni moment	0,77 N.m za LXM32.U90M2 pri 3 A, 115 V, monofazno 0,74 N.m za LXM32.U90M2 pri 3 A, PTC3, monofazno 0,72 N.m za LXM15LD13M3, PTC3, monofazno 0,77 N.m za LXM05CU70M2, 200...240 V, monofazno 0,9 N.m za LXM05AD10F1, 110...120 V, monofazno 0,9 N.m za LXM05AD10M2, 200...240 V, monofazno 0,9 N.m za LXM05AD17F1, 110...120 V, monofazno 0,9 N.m za LXM05BD10F1, 110...120 V, monofazno 0,9 N.m za LXM05BD10M2, 200...240 V, monofazno 0,9 N.m za LXM05BD17F1 pri 3 A, 110...120 V, monofazno 0,9 N.m za LXM05CD10F1, 110...120 V, monofazno 0,9 N.m za LXM05CD10M2, 200...240 V, monofazno 0,9 N.m za LXM05CD17F1, 110...120 V, monofazno 0,68 N.m za LXM15LD13M3, PTC3, trofazno 0,9 N.m za LXM05AD10M3X, 200...240 V, trofazno 0,9 N.m za LXM05BD10M3X, 200...240 V, trofazno 0,9 N.m za LXM05CD10M3X, 200...240 V, trofazno
-----------------------	---

Nazivna brzina	3000 rpm za LXM32.U90M2 pri 3 A, 115 V, monofazno 6000 rpm za LXM32.U90M2 pri 3 A, PTC3, monofazno 3000 rpm za LXM05AD10F1, 110...120 V, monofazno 3000 rpm za LXM05BD10F1, 110...120 V, monofazno 3000 rpm za LXM05CD10F1, 110...120 V, monofazno 3000 rpm za LXM05CU70M2, 200...240 V, monofazno 6000 rpm za LXM05AD10M2, 200...240 V, monofazno 6000 rpm za LXM05BD10M2, 200...240 V, monofazno 6000 rpm za LXM05CD10M2, 200...240 V, monofazno 6000 rpm za LXM05AD10M3X pri 3 A, 200...240 V, trofazno 6000 rpm za LXM05BD10M3X, 200...240 V, trofazno 6000 rpm za LXM05CD10M3X, 200...240 V, trofazno 8000 rpm za LXM15LD13M3, PTC3, trofazno 3000 rpm za LXM05AD17F1, 110...120 V, monofazno 3000 rpm za LXM05BD17F1, 110...120 V, monofazno 3000 rpm za LXM05CD17F1, 110...120 V, monofazno 6000 rpm za LXM15LD13M3, PTC3, monofazno
-----------------------	---

Kompatibilnost proizvoda	LXM05AD10F1 pri 110...120 V monofazno LXM05AD10M2 pri 200...240 V monofazno LXM05AD17F1 pri 110...120 V monofazno LXM05BD10F1 pri 110...120 V monofazno LXM05BD10M2 pri 200...240 V monofazno LXM05BD17F1 pri 110...120 V monofazno LXM05CD10F1 pri 110...120 V monofazno LXM05CD10M2 pri 200...240 V monofazno LXM05CD17F1 pri 110...120 V monofazno LXM05CU70M2 pri 200...240 V monofazno LXM15LD13M3 pri 230 V monofazno LXM32.U90M2 pri 115 V monofazno LXM32.U90M2 pri 230 V monofazno LXM05AD10M3X pri 200...240 V trofazno LXM05BD10M3X pri 200...240 V trofazno LXM05CD10M3X pri 200...240 V trofazno LXM15LD13M3 pri 230 V trofazno
---------------------------------	--

Vratilo	Gladak
----------------	--------

Ip stepen zaštite	IP65 standardno IP67 sa IP67 kompletom
--------------------------	---

Rezolucija brzine u povratnoj sprezi	131072 tačaka/obrtaju x 4096 obrtaja
---	--------------------------------------

Kočnica držanja	Bez
------------------------	-----

Nosači za montažu	Prirubnica po međunarodnom standardnu
--------------------------	---------------------------------------

Električni priključak	Ravni konektori
------------------------------	-----------------

Dopunske informacije

Kompatibilnost grupe proizvoda	Lexium 15 Lexium 32 Lexium 05
---------------------------------------	-------------------------------------

napon napajanja maksimalno	480 V
-----------------------------------	-------

Broj faza mreže	Trofazno
------------------------	----------

Stalna struja pri ukočenom rotoru	2,2 A
--	-------

maksimalna stalna snaga	0,67 W
Maksimalna struja irms	6 A za LXM32.U90M2 pri 115 V 8,8 A za LXM32.U90M2 pri PTC3 10,3 A za LXM15LD13M3 8,8 A za LXM05AD10F1 8,8 A za LXM05AD17F1 8,8 A za LXM05CU70M2 8,8 A za LXM05AD10M2 8,8 A za LXM05AD10M3X 8,8 A za LXM05BD10F1 pri PTC3 8,8 A za LXM05BD17F1 8,8 A za LXM05BD10M2 8,8 A za LXM05BD10M3X 8,8 A za LXM05CD10F1 8,8 A za LXM05CD17F1 8,8 A za LXM05CD10M2 8,8 A za LXM05CD10M3X
Maksimalna stalna struja	8,8 A
Frekvencija preklapanja	8 kHz
Druga osovina	Bez drugog vratila
Prečnik osovine	9 mm
Dužina osovine	20 mm
Tip povratne sprege	Višeobrtajni SinCos Hiperface
Veličina prirubnice motora	55 mm
Broj naslaganih rotora i statora motora	2
Konstanta momenta	0,36 N.m/A pri 120 °C
Ke (indukovana ems)	22 V/krpm pri 120 °C
Broj polova motora	3,0
Inercija rotora	0,096 kg.cm ²
Otpornost statora	5,2 Ω pri 20 °C
Induktivnost statora	5,45 mH pri 20 °C
Električna vremenska konstanta statora	2,04 milisekundi pri 20 °C
Maksimalna radijalna sila fr	190 N pri 7000 rpm 190 N pri 8000 rpm 200 N pri 6000 rpm 220 N pri 5000 rpm 230 N pri 4000 rpm 260 N pri 3000 rpm 290 N pri 2000 rpm 370 N pri 1000 rpm
Maksimalna osovinska sila fa	0.2 x Fr
Tip hlađenja	Prirodno strujanje vazduha
Dužina	154,4 mm
Prečnik prirubnice	40 mm
Dubina prirubnice	2 mm
Broj otvora za montažu	4
Prečnik otvora za montiranje	5,5 mm
prečnik kruga za otvore	63 mm
masa proizvoda	1,5 kg
Referenca veličine	BSH0552T
Broj faza	3

Greška tacnosti (ugaona)	1,4 °
Temperatura bakra	120 °C
Temperatura magneta	100 °C
Temperatura magneta rt	20 °C
izlazna vršna struja 3s	8,8 A
Inertia	0,0 kg.cm ² of brake 0,096 kg.cm ² of motor

Pakovanje

Unit Type of Package 1	PCE
Number of Units in Package 1	1
Package 1 Height	12,3 cm
Package 1 Width	12,8 cm
Package 1 Length	37,7 cm
Package 1 Weight	1,1 kg

Ugovorna garancija

Garancija (u mesecima)	18
------------------------	----

Schneider Electric namerava da postigne nulti status do 2050. godine kroz partnerstva sa lancem snabdevanja, materijale sa manjim uticajem i cirkularnost kroz našu tekuću kampanju "Use Better, Use Longer, Use Again" za produženje životnog veka proizvoda i reciklaže.

[Objašnjeni Environmental Data >](#)

[Kako procenjujemo održivost proizvoda >](#)

Ekološki otisak

Ukupan životni vek ugljeničnog otiska	634 kg CO2 eq.
Ugljenični otisak faze proizvodnje [A1–A3]	5 kg CO2 eq.
Ugljenični otisak faze distribucije [A4]	0.1 kg CO2 eq.
Ugljenični otisak faze instalacije [A5]	0 kg CO2 eq.
Ugljenični otisak faze korišćenja [B2, B3, B4, B6]	629 kg CO2 eq.
Ugljenični otisak faze kraja životnog ciklusa [C1–C4]	0.1 kg CO2 eq.

Use Better

Materijali i pakovanje

Pakovanje sa recikliranim kartonom	Da
Pakovanje bez plastike	Ne
SCIP broj	8c11b0c9-e501-4810-83eb-05fc6605ede4
Direktiva RoHS	Usklađenost Sa Oslobađanjem
Uredba REACH	Referenca sadrži SVHC iznad propisanog praga
Bez PVC-a	Da


Use Longer

Produženje trajanja veka

Popravka	Ne
----------	----

Use Again

Prepakovanje i prefabrikovanje

Profil cirkularnosti	Nema potrebe za namenskim operacijama recikliranja
Povraćaj	No
WEEE oznaka	 Ovaj proizvod je na tržištima Evropske unije neophodno odložiti u skladu sa specifičnim smernicama za prikupljanje otpada i nikako ne sme da dospe u kontejnere za otpatke.

Dimensions Drawings

Servo Motors Dimensions

Example with Straight Connectors



- a: Power supply for servo motor brake
- b: Power supply for servo motor encoder
- (1) M4 screw
- (2) Shaft end, keyed slot (optional)
- (3) For screw M3 x 9 mm/M3 x 0.35 in.

Dimensions in mm

Straight connectors		Rotatable angled connectors		c (without brake)	c (with brake)
b	b1	b	b1		
39.5	25.5	39.5	39.5	154.5	181

Dimensions in in.

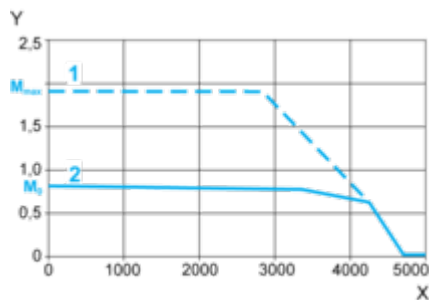
Straight connectors		Rotatable angled connectors		c (without brake)	c (with brake)
b	b1	b	b1		
1.55	1.00	1.55	1.55	6.08	7.12

Performance Curves

115 V Single-Phase Supply Voltage

Torque/Speed Curves

Servo motor with LXM32-U90M2 servo drive



X Speed in rpm

Y Torque in Nm

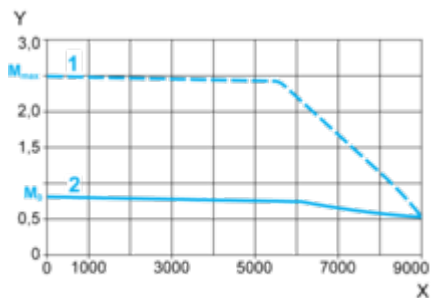
1 Peak torque

2 Continuous torque

230 V Single-Phase Supply Voltage

Torque/Speed Curves

Servo motor with LXM32-U90M2 servo drive



X Speed in rpm

Y Torque in Nm

1 Peak torque

2 Continuous torque