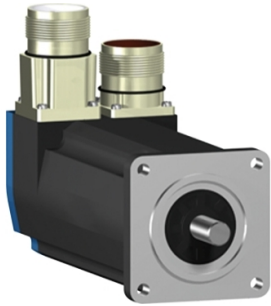


# Lista sa podacima o proizvodima

Specifikacije



servo motor BSH, Lexium 05,  
0.9N.m, 4000rpm, 55mm, keyed  
shaft, Sincos multi turn, without  
brake, IP50, straight

BSH0552P12A1A

## Osnovne informacije

Kratko ime uređaja	BSH
Tip proizvoda ili komponente	Servo motor
Maksimalna mehanička brzina	9000 rpm
Stalni moment pri nultoj brzini	0,8 N.m za LXM32.U60N4 pri 1,5 A, 400 V, trofazno 0,8 N.m za LXM32.U60N4 pri 1,5 A, 480 V, trofazno 0,9 N.m za LXM05CU70M2, 200...240 V, monofazno 0,9 N.m za LXM05AD10M2, 200...240 V, monofazno 0,9 N.m za LXM05BD10M2, 200...240 V, monofazno 0,9 N.m za LXM05CD10M2, 200...240 V, monofazno 0,9 N.m za LXM05AD10M3X, 200...240 V, trofazno 0,9 N.m za LXM05BD10M3X pri 1,5 A, 200...240 V, trofazno 0,9 N.m za LXM05CD10M3X, 200...240 V, trofazno 0,9 N.m za LXM15LD13M3, PTC3, monofazno 0,9 N.m za LXM15LD13M3, PTC3, trofazno 0,9 N.m za LXM15LU60N4, PTC3, trofazno 0,9 N.m za LXM05AD14N4, 380...480 V, trofazno 0,9 N.m za LXM05BD14N4, 380...480 V, trofazno 0,9 N.m za LXM05CD14N4, 380...480 V, trofazno
Vršni moment pri nultoj brzini	2,5 N.m za LXM32.U60N4 pri 1,5 A, 400 V, trofazno 2,5 N.m za LXM32.U60N4 pri 1,5 A, 480 V, trofazno 2,5 N.m za LXM15LD13M3, PTC3, monofazno 2,17 N.m za LXM05CU70M2, 200...240 V, monofazno 2,7 N.m za LXM05AD10M2, 200...240 V, monofazno 2,7 N.m za LXM05BD10M2, 200...240 V, monofazno 2,7 N.m za LXM05CD10M2, 200...240 V, monofazno 2,5 N.m za LXM15LD13M3 pri 1,5 A, PTC3, trofazno 2,26 N.m za LXM15LU60N4, PTC3, trofazno 2,7 N.m za LXM05AD10M3X, 200...240 V, trofazno 2,7 N.m za LXM05AD14N4, 380...480 V, trofazno 2,7 N.m za LXM05BD10M3X, 200...240 V, trofazno 2,7 N.m za LXM05BD14N4, 380...480 V, trofazno 2,7 N.m za LXM05CD10M3X, 200...240 V, trofazno 2,7 N.m za LXM05CD14N4, 380...480 V, trofazno
Nazivna izlazna snaga	400 W za LXM32.U60N4 pri 1,5 A, 400 V, trofazno 400 W za LXM32.U60N4 pri 1,5 A, 480 V, trofazno 250 W za LXM05AD10M2, 200...240 V, monofazno 250 W za LXM05BD10M2, 200...240 V, monofazno 250 W za LXM05CD10M2, 200...240 V, monofazno 250 W za LXM05CU70M2, 200...240 V, monofazno 310 W za LXM15LD13M3, PTC3, monofazno 250 W za LXM05AD10M3X pri 1,5 A, 200...240 V, trofazno 250 W za LXM05AD14N4, 380...480 V, trofazno 250 W za LXM05BD10M3X, 200...240 V, trofazno 250 W za LXM05BD14N4, 380...480 V, trofazno 250 W za LXM05CD10M3X, 200...240 V, trofazno 250 W za LXM05CD14N4, 380...480 V, trofazno 310 W za LXM15LD13M3, PTC3, trofazno 310 W za LXM15LU60N4, PTC3, trofazno

Sve cene koje su navedene u ovom cenovniku su informativne i neobavezujuće, bez PDV-a, isključivo u odnosu na ovlašćene distributere kompanije Schneider Electric. Svi prikazi, opisi i tehničke specifikacije i podaci u ovom cenovniku su podložni promenama od strane kompanije Schneider Electric bez prethodne najave.

<b>Nazivni moment</b>	0,65 N.m za LXM32.U60N4 pri 1,5 A, 400 V, trofazno 0,65 N.m za LXM32.U60N4 pri 1,5 A, 480 V, trofazno 0,75 N.m za LXM15LD13M3, PTC3, monofazno 2,17 N.m za LXM05CU70M2, 200...240 V, monofazno 2,7 N.m za LXM05AD10M2, 200...240 V, monofazno 2,7 N.m za LXM05BD10M2, 200...240 V, monofazno 2,7 N.m za LXM05CD10M2, 200...240 V, monofazno 0,75 N.m za LXM15LD13M3 pri 1,5 A, PTC3, trofazno 0,75 N.m za LXM15LU60N4, PTC3, trofazno 2,7 N.m za LXM05AD10M3X, 200...240 V, trofazno 2,7 N.m za LXM05AD14N4, 380...480 V, trofazno 2,7 N.m za LXM05BD10M3X, 200...240 V, trofazno 2,7 N.m za LXM05BD14N4, 380...480 V, trofazno 2,7 N.m za LXM05CD10M3X, 200...240 V, trofazno 2,7 N.m za LXM05CD14N4, 380...480 V, trofazno
-----------------------	--

<b>Nazivna brzina</b>	6000 rpm za LXM32.U60N4 pri 1,5 A, 400 V, trofazno 6000 rpm za LXM32.U60N4 pri 1,5 A, 480 V, trofazno 4000 rpm za LXM15LD13M3, PTC3, monofazno 4000 rpm za LXM15LU60N4, PTC3, trofazno 3000 rpm za LXM05CU70M2, 200...240 V, monofazno 3000 rpm za LXM05AD10M2, 200...240 V, monofazno 3000 rpm za LXM05BD10M2, 200...240 V, monofazno 3000 rpm za LXM05CD10M2 pri 1,5 A, 200...240 V, monofazno 3000 rpm za LXM05AD10M3X, 200...240 V, trofazno 3000 rpm za LXM05AD14N4, 380...480 V, trofazno 3000 rpm za LXM05BD10M3X, 200...240 V, trofazno 3000 rpm za LXM05BD14N4, 380...480 V, trofazno 3000 rpm za LXM05CD10M3X, 200...240 V, trofazno 3000 rpm za LXM05CD14N4, 380...480 V, trofazno 4000 rpm za LXM15LD13M3, PTC3, trofazno
-----------------------	---

<b>Kompatibilnost proizvoda</b>	LXM05AD10M2 pri 200...240 V monofazno LXM05BD10M2 pri 200...240 V monofazno LXM05CD10M2 pri 200...240 V monofazno LXM05CU70M2 pri 200...240 V monofazno LXM15LD13M3 pri 230 V monofazno LXM15LU60N4 pri 230 V trofazno LXM32.U60N4 pri 400 V trofazno LXM32.U60N4 pri 480 V trofazno LXM05AD10M3X pri 200...240 V trofazno LXM05BD10M3X pri 200...240 V trofazno LXM05CD10M3X pri 200...240 V trofazno LXM15LD13M3 pri 230 V trofazno LXM05AD14N4 pri 380...480 V trofazno LXM05BD14N4 pri 380...480 V trofazno LXM05CD14N4 pri 380...480 V trofazno
---------------------------------	--

<b>Vratilo</b>	Ključem
<b>Ip stepen zaštite</b>	IP50 standardno
<b>Rezolucija brzine u povratnoj sprezi</b>	131072 tačaka/obrtaju x 4096 obrtaja
<b>Kočnica držanja</b>	Bez
<b>Nosači za montažu</b>	Prirubnica po međunarodnom standardnu
<b>Električni priključak</b>	Ravni konektori

## Dopunske informacije

<b>Kompatibilnost grupe proizvoda</b>	Lexium 15 Lexium 32 Lexium 05
<b>napon napajanja maksimalno</b>	480 V
<b>Broj faza mreže</b>	Trofazno
<b>Stalna struja pri ukočenom rotoru</b>	1,2 A
<b>maksimalna stalna snaga</b>	0,67 W

<b>Maksimalna struja irms</b>	5,9 A za LXM15LD13M3 5,9 A za LXM15LU60N4 4,8 A za LXM05CU70M2 4,8 A za LXM05AD10M2 4,8 A za LXM05AD10M3X 4,8 A za LXM05AD14N4 4,8 A za LXM05BD10M2 4,8 A za LXM05BD10M3X 4,8 A za LXM05BD14N4 4,8 A za LXM05CD10M2 4,8 A za LXM05CD10M3X 4,8 A za LXM05CD14N4 4,8 A za LXM32.U60N4
<b>Maksimalna stalna struja</b>	4,8 A
<b>Frekvencija preklapanja</b>	8 kHz
<b>Druga osovina</b>	Bez drugog vratila
<b>Prečnik osovine</b>	9 mm
<b>Dužina osovine</b>	20 mm
<b>Širina ključa</b>	12 mm
<b>Tip povratne sprege</b>	Višeobrtajni SinCos Hiperface
<b>Veličina prirubnice motora</b>	55 mm
<b>Broj naslaganih rotora i statora motora</b>	2
<b>Konstanta momenta</b>	0,7 N.m/A pri 120 °C
<b>Ke (indukovana ems)</b>	40 V/krpm pri 120 °C
<b>Broj polova motora</b>	3,0
<b>Inercija rotora</b>	0,096 kg.cm <sup>2</sup>
<b>Otpornost statora</b>	17,4 Ω pri 20 °C
<b>Induktivnost statora</b>	18,2 mH pri 20 °C
<b>Električna vremenska konstanta statora</b>	2,03 milisekundi pri 20 °C
<b>Maksimalna radijalna sila fr</b>	190 N pri 7000 rpm 190 N pri 8000 rpm 200 N pri 6000 rpm 220 N pri 5000 rpm 230 N pri 4000 rpm 260 N pri 3000 rpm 290 N pri 2000 rpm 370 N pri 1000 rpm
<b>Maksimalna osovinska sila fa</b>	0.2 x Fr
<b>Tip hlađenja</b>	Prirodno strujanje vazduha
<b>Dužina</b>	154,4 mm
<b>Prečnik prirubnice</b>	40 mm
<b>Dubina prirubnice</b>	2 mm
<b>Broj otvora za montažu</b>	4
<b>Prečnik otvora za montiranje</b>	5,5 mm
<b>prečnik kruga za otvore</b>	63 mm
<b>masa proizvoda</b>	1,5 kg
<b>Referenca veličine</b>	BSH0552P
<b>Broj faza</b>	3
<b>Greška tacnosti (ugaona)</b>	1,4 °

Temperatura bakra	120 °C
Temperatura magneta	100 °C
Temperatura magneta rt	20 °C
izlazna vršna struja 3s	4,8 A
Inertia	0,0 kg.cm <sup>2</sup> of brake 0,096 kg.cm <sup>2</sup> of motor

## Pakovanje

Unit Type of Package 1	PCE
Number of Units in Package 1	1
Package 1 Height	12,3 cm
Package 1 Width	12,8 cm
Package 1 Length	37,7 cm
Package 1 Weight	1,1 kg

## Ugovorna garancija

Garancija (u mesecima)	18
------------------------	----

Schneider Electric namerava da postigne nulti status do 2050. godine kroz partnerstva sa lancem snabdevanja, materijale sa manjim uticajem i cirkularnost kroz našu tekuću kampanju "Use Better, Use Longer, Use Again" za produženje životnog veka proizvoda i reciklaže.

[Objašnjeni Environmental Data >](#)

[Kako procenjujemo održivost proizvoda >](#)

### Ekološki otisak

Ukupan životni vek ugljeničnog otiska	451 kg CO2 eq.
Ugljenični otisak faze proizvodnje [A1–A3]	5 kg CO2 eq.
Ugljenični otisak faze distribucije [A4]	0.1 kg CO2 eq.
Ugljenični otisak faze instalacije [A5]	0 kg CO2 eq.
Ugljenični otisak faze korišćenja [B2, B3, B4, B6]	446 kg CO2 eq.
Ugljenični otisak faze kraja životnog ciklusa [C1–C4]	0.1 kg CO2 eq.

### Use Better

#### Materijali i pakovanje

Pakovanje sa recikliranim kartonom	Da
Pakovanje bez plastike	Ne
SCIP broj	8c11b0c9-e501-4810-83eb-05fc6605ede4
Direktiva RoHS	<a href="#">Usklađenost Sa Oslobađanjem</a>
Uredba REACH	<a href="#">Referenca sadrži SVHC iznad propisanog praga</a>
Bez PVC-a	Da

### Use Longer

#### Produženje trajanja veka

Popravka	Ne
----------	----

### Use Again

#### Prepakovanje i prefabrikovanje

Profil cirkularnosti	Nema potrebe za namenskim operacijama recikliranja
Povraćaj	No
WEEE oznaka	 Ovaj proizvod je na tržištima Evropske unije neophodno odložiti u skladu sa specifičnim smernicama za prikupljanje otpada i nikako ne sme da dospe u kontejnere za otpatke.

Dimensions Drawings

Servo Motors Dimensions

Example with Straight Connectors



- a: Power supply for servo motor brake
- b: Power supply for servo motor encoder
- (1) M4 screw
- (2) Shaft end, keyed slot (optional)
- (3) For screw M3 x 9 mm/M3 x 0.35 in.

Dimensions in mm

Straight connectors		Rotatable angled connectors		c (without brake)	c (with brake)
b	b1	b	b1		
39.5	25.5	39.5	39.5	154.5	181

Dimensions in in.

Straight connectors		Rotatable angled connectors		c (without brake)	c (with brake)
b	b1	b	b1		
1.55	1.00	1.55	1.55	6.08	7.12

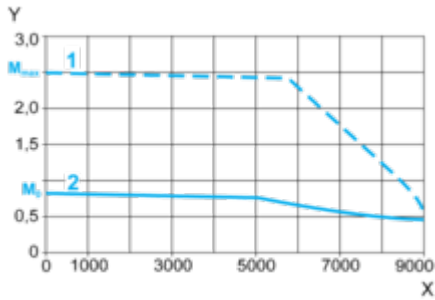
Performance Curves

400 V 3-Phase Supply Voltage

---

Torque/Speed Curves

Servo motor with LXM32-U60N4 servo drive



X Speed in rpm

Y Torque in Nm

1 Peak torque

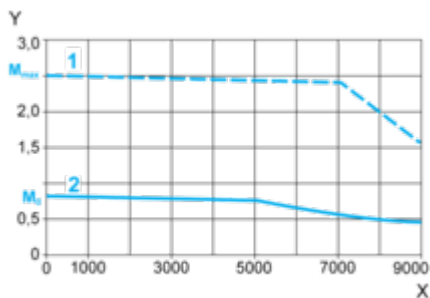
2 Continuous torque

480 V 3-Phase Supply Voltage

---

Torque/Speed Curves

Servo motor with LXM32-U60N4 servo drive



X Speed in rpm

Y Torque in Nm

1 Peak torque

2 Continuous torque