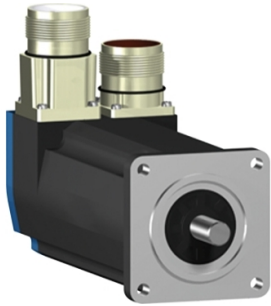


Lista sa podacima o proizvodima

Specifikacije



servo motor BSH, Lexium 05,
0.5N.m, 8000rpm, 55mm, keyed
shaft, Sincos multi turn, with brake,
IP65, straight

BSH0551T32F1A

Osnovne informacije

Kratko ime uređaja	BSH
Tip proizvoda ili komponente	Servo motor
Maksimalna mehanička brzina	9000 rpm
Stalni moment pri nultoj brzini	0,5 N.m za LXM32.U90M2 pri 3 A, 115 V, monofazno 0,5 N.m za LXM32.U45M2 pri 1,5 A, PTC3, monofazno 0,5 N.m za LXM05CU70M2, 200...240 V, monofazno 0,5 N.m za LXM05AD10F1, 110...120 V, monofazno 0,5 N.m za LXM05AD10M2, 200...240 V, monofazno 0,5 N.m za LXM05BD10F1 pri 1,5 A, 110...120 V, monofazno 0,5 N.m za LXM05BD10M2, 200...240 V, monofazno 0,5 N.m za LXM05CD10F1, 110...120 V, monofazno 0,5 N.m za LXM05CD10M2, 200...240 V, monofazno 0,5 N.m za LXM15LD13M3, PTC3, trofazno 0,5 N.m za LXM05AD10M3X, 200...240 V, trofazno 0,5 N.m za LXM05BD10M3X, 200...240 V, trofazno 0,5 N.m za LXM05CD10M3X, 200...240 V, trofazno
Vršni moment pri nultoj brzini	1,5 N.m za LXM32.U90M2 pri 3 A, 115 V, monofazno 1,4 N.m za LXM32.U45M2 pri 1,5 A, PTC3, monofazno 1,08 N.m za LXM05CU70M2, 200...240 V, monofazno 1,4 N.m za LXM05AD10F1, 110...120 V, monofazno 1,4 N.m za LXM05AD10M2, 200...240 V, monofazno 1,4 N.m za LXM05BD10F1 pri 1,5 A, 110...120 V, monofazno 1,4 N.m za LXM05BD10M2, 200...240 V, monofazno 1,4 N.m za LXM05CD10F1, 110...120 V, monofazno 1,4 N.m za LXM05CD10M2, 200...240 V, monofazno 1,24 N.m za LXM15LD13M3, PTC3, trofazno 1,4 N.m za LXM05AD10M3X, 200...240 V, trofazno 1,4 N.m za LXM05BD10M3X, 200...240 V, trofazno 1,4 N.m za LXM05CD10M3X, 200...240 V, trofazno
Nazivna izlazna snaga	150 W za LXM32.U90M2 pri 3 A, 115 V, monofazno 300 W za LXM32.U45M2 pri 1,5 A, PTC3, monofazno 150 W za LXM05AD10F1, 110...120 V, monofazno 150 W za LXM05BD10F1, 110...120 V, monofazno 150 W za LXM05CD10F1, 110...120 V, monofazno 150 W za LXM05CU70M2 pri 1,5 A, 200...240 V, monofazno 270 W za LXM05AD10M2, 200...240 V, monofazno 270 W za LXM05BD10M2, 200...240 V, monofazno 270 W za LXM05CD10M2, 200...240 V, monofazno 270 W za LXM05AD10M3X, 200...240 V, trofazno 270 W za LXM05BD10M3X, 200...240 V, trofazno 270 W za LXM05CD10M3X, 200...240 V, trofazno 340 W za LXM15LD13M3, PTC3, trofazno
Nazivni moment	0,49 N.m za LXM32.U90M2 pri 3 A, 115 V, monofazno 0,45 N.m za LXM32.U45M2 pri 1,5 A, PTC3, monofazno 0,43 N.m za LXM05AD10M2, 200...240 V, monofazno 0,43 N.m za LXM05BD10M2, 200...240 V, monofazno 0,43 N.m za LXM05CD10M2, 200...240 V, monofazno 0,46 N.m za LXM05AD10F1 pri 1,5 A, 110...120 V, monofazno 0,46 N.m za LXM05BD10F1, 110...120 V, monofazno 0,46 N.m za LXM05CD10F1, 110...120 V, monofazno 0,46 N.m za LXM05CU70M2, 200...240 V, monofazno 0,41 N.m za LXM15LD13M3, PTC3, trofazno 0,43 N.m za LXM05AD10M3X, 200...240 V, trofazno 0,43 N.m za LXM05BD10M3X, 200...240 V, trofazno 0,43 N.m za LXM05CD10M3X, 200...240 V, trofazno

Sve cene koje su navedene u ovom cenovniku su informativne i neobavezujuće, bez PDV-a, isključivo u odnosu na ovlašćene distributere kompanije Schneider Electric. Svi prikazi, opisi i tehničke specifikacije i podaci u ovom cenovniku su podložni promenama od strane kompanije Schneider Electric bez prethodne najave.

Nazivna brzina	3000 rpm za LXM32.U90M2 pri 3 A, 115 V, monofazno 6000 rpm za LXM32.U45M2 pri 1,5 A, PTC3, monofazno 3000 rpm za LXM05AD10F1, 110...120 V, monofazno 3000 rpm za LXM05BD10F1, 110...120 V, monofazno 3000 rpm za LXM05CD10F1, 110...120 V, monofazno 3000 rpm za LXM05CU70M2 pri 1,5 A, 200...240 V, monofazno 6000 rpm za LXM05AD10M2, 200...240 V, monofazno 6000 rpm za LXM05BD10M2, 200...240 V, monofazno 6000 rpm za LXM05CD10M2, 200...240 V, monofazno 6000 rpm za LXM05AD10M3X, 200...240 V, trofazno 6000 rpm za LXM05BD10M3X, 200...240 V, trofazno 6000 rpm za LXM05CD10M3X, 200...240 V, trofazno 8000 rpm za LXM15LD13M3, PTC3, trofazno
Kompatibilnost proizvoda	LXM05AD10F1 pri 110...120 V monofazno LXM05AD10M2 pri 200...240 V monofazno LXM05BD10F1 pri 110...120 V monofazno LXM05BD10M2 pri 200...240 V monofazno LXM05CD10F1 pri 110...120 V monofazno LXM05CD10M2 pri 200...240 V monofazno LXM05CU70M2 pri 200...240 V monofazno LXM32.U90M2 pri 115 V monofazno LXM32.U45M2 pri 230 V monofazno LXM05AD10M3X pri 200...240 V trofazno LXM05BD10M3X pri 200...240 V trofazno LXM05CD10M3X pri 200...240 V trofazno LXM15LD13M3 pri 230 V trofazno
Vratilo	Ključem
Ip stepen zaštite	IP65 standardno IP67 sa IP67 kompletom
Rezolucija brzine u povratnoj sprezi	131072 tačaka/obrtaju x 4096 obrtaja
Kočnica držanja	Sa
Nosači za montažu	Prirubnica po međunarodnom standardnu
Električni priključak	Ravni konektori

Dopunske informacije

Kompatibilnost grupe proizvoda	Lexium 05 Lexium 32 Lexium 15
napon napajanja maksimalno	480 V
Broj faza mreže	Trofazno
Stalna struja pri ukočenom rotoru	1,4 A
maksimalna stalna snaga	0,45 W
Maksimalna struja irms	6,2 A za LXM15LD13M3 5,4 A za LXM05AD10F1 5,4 A za LXM05CU70M2 5,4 A za LXM05AD10M2 5,4 A za LXM05AD10M3X 5,4 A za LXM05BD10F1 5,4 A za LXM05BD10M2 5,4 A za LXM05BD10M3X 5,4 A za LXM05CD10F1 5,4 A za LXM05CD10M2 5,4 A za LXM05CD10M3X 5,4 A za LXM32.U90M2 4,5 A za LXM32.U45M2
Maksimalna stalna struja	5,4 A
Frekvencija preklapanja	8 kHz
Druga osovina	Bez drugog vratila
Prečnik osovine	9 mm
Dužina osovine	20 mm

Širina ključa	12 mm
Tip povratne sprege	Višeobrtajni SinCos Hiperface
Moment držanja	0,8 N.m kočnica
Veličina prirubnice motora	55 mm
Broj naslaganih rotora i statora motora	1
Konstanta momenta	0,36 N.m/A pri 120 °C
Ke (indukovana ems)	22 V/krpm pri 120 °C
Broj polova motora	3,0
Inercija rotora	0,0803 kg.cm ²
Otpornost statora	12,2 Ω pri 20 °C
Induktivnost statora	10,85 mH pri 20 °C
Električna vremenska konstanta statora	1,7 milisekundi pri 20 °C
Maksimalna radijalna sila fr	170 N pri 8000 rpm 180 N pri 7000 rpm 190 N pri 6000 rpm 200 N pri 5000 rpm 220 N pri 4000 rpm 240 N pri 3000 rpm 270 N pri 2000 rpm 340 N pri 1000 rpm
Maksimalna osovinska sila fa	0.2 x Fr
Snaga kočenja zaustavljanja	10 W
Tip hlađenja	Prirodno strujanje vazduha
Dužina	159 mm
Prečnik prirubnice	40 mm
Dubina prirubnice	2 mm
Broj otvora za montažu	4
Prečnik otvora za montiranje	5,5 mm
prečnik kruga za otvore	63 mm
masa proizvoda	1,3 kg
Referenca veličine	BSH0551T
Broj faza	3
Greška tacnosti (ugaona)	1,4 °
Temperatura bakra	120 °C
Temperatura magneta	100 °C
Temperatura magneta rt	20 °C
izlazna vršna struja 3s	5,4 A
Inertia	0,021 kg.cm ² of brake 0,059 kg.cm ² of motor

Pakovanje

Unit Type of Package 1	PCE
Number of Units in Package 1	1
Package 1 Height	11,500 cm

Package 1 Width	19,000 cm
Package 1 Length	39,500 cm
Package 1 Weight	950,000 g
Unit Type of Package 2	S04
Number of Units in Package 2	2
Package 2 Height	30,000 cm
Package 2 Width	40,000 cm
Package 2 Length	60,000 cm
Package 2 Weight	3,052 kg

Ugovorna garancija

Garancija (u mesecima)	18
------------------------	----

Environmental Data

Schneider Electric namerava da postigne nulti status do 2050. godine kroz partnerstva sa lancem snabdevanja, materijale sa manjim uticajem i cirkularnost kroz našu tekuću kampanju "Use Better, Use Longer, Use Again" za produženje životnog veka proizvoda i reciklaže.

[Objašnjeni Environmental Data >](#)

[Kako procenjujemo održivost proizvoda >](#)

Ekološki otisak

Ukupan životni vek ugljeničnog otiska	386 kg CO2 eq.
Ugljenični otisak faze proizvodnje [A1–A3]	4 kg CO2 eq.
Ugljenični otisak faze distribucije [A4]	0.1 kg CO2 eq.
Ugljenični otisak faze instalacije [A5]	0 kg CO2 eq.
Ugljenični otisak faze korišćenja [B2, B3, B4, B6]	382 kg CO2 eq.
Ugljenični otisak faze kraja životnog ciklusa [C1–C4]	0.1 kg CO2 eq.

Use Better

Materijali i pakovanje

Pakovanje sa recikliranim kartonom	Da
Pakovanje bez plastike	Ne

Use Longer

Produženje trajanja veka

Popravka	Ne
----------	----

Use Again

Prepakovanje i prefabrikovanje

Povraćaj	No
----------	----

Dimensions Drawings

Servo Motors Dimensions

Example with Straight Connectors



- a: Power supply for servo motor brake
- b: Power supply for servo motor encoder
- (1) M4 screw
- (2) Shaft end, keyed slot (optional)
- (3) For screw M3 x 9 mm/M3 x 0.35 in.

Dimensions in mm

Straight connectors		Rotatable angled connectors		c (without brake)	c (with brake)
b	b1	b	b1		
39.5	25.5	39.5	39.5	132.5	159

Dimensions in in.

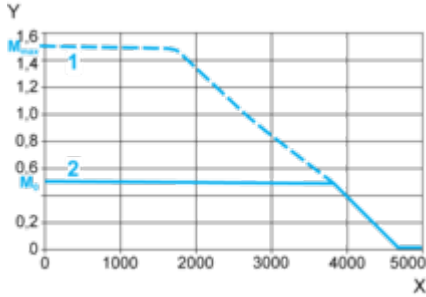
Straight connectors		Rotatable angled connectors		c (without brake)	c (with brake)
b	b1	b	b1		
1.55	1.00	1.55	1.55	5.21	6.25

Performance Curves

115 V Single-Phase Supply Voltage

Torque/Speed Curves

Servo motor with LXM32-U90M2 servo drive



X Speed in rpm

Y Torque in Nm

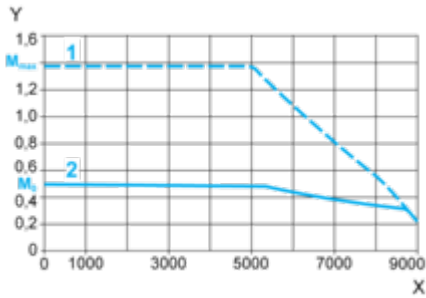
1 Peak torque

2 Continuous torque

230 V Single-Phase Supply Voltage

Torque/Speed Curves

Servo motor with LXM32•U45M2 servo drive



X Speed in rpm

Y Torque in Nm

1 Peak torque

2 Continuous torque