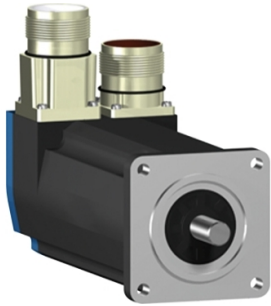


Lista sa podacima o proizvodima

Specifikacije



servo motor BSH, Lexium 05,
0.5N.m, 8000rpm, 55mm, keyed
shaft, Sincos multi turn, without
brake, IP50, straight

BSH0551T12A1A

Osnovne informacije

| | |
|---------------------------------|--|
| Kratko ime uređaja | BSH |
| Tip proizvoda ili komponente | Servo motor |
| Maksimalna mehanička brzina | 9000 rpm |
| Stalni moment pri nultoj brzini | 0,5 N.m za LXM32.U90M2 pri 3 A, 115 V, monofazno 0,5 N.m za LXM32.U45M2 pri 1,5 A, PTC3, monofazno 0,5 N.m za LXM05CU70M2, 200...240 V, monofazno 0,5 N.m za LXM05AD10F1, 110...120 V, monofazno 0,5 N.m za LXM05AD10M2, 200...240 V, monofazno 0,5 N.m za LXM05BD10F1 pri 1,5 A, 110...120 V, monofazno 0,5 N.m za LXM05BD10M2, 200...240 V, monofazno 0,5 N.m za LXM05CD10F1, 110...120 V, monofazno 0,5 N.m za LXM05CD10M2, 200...240 V, monofazno 0,5 N.m za LXM15LD13M3, PTC3, trofazno 0,5 N.m za LXM05AD10M3X, 200...240 V, trofazno 0,5 N.m za LXM05BD10M3X, 200...240 V, trofazno 0,5 N.m za LXM05CD10M3X, 200...240 V, trofazno |
| Vršni moment pri nultoj brzini | 1,5 N.m za LXM32.U90M2 pri 3 A, 115 V, monofazno 1,4 N.m za LXM32.U45M2 pri 1,5 A, PTC3, monofazno 1,08 N.m za LXM05CU70M2, 200...240 V, monofazno 1,4 N.m za LXM05AD10F1, 110...120 V, monofazno 1,4 N.m za LXM05AD10M2, 200...240 V, monofazno 1,4 N.m za LXM05BD10F1 pri 1,5 A, 110...120 V, monofazno 1,4 N.m za LXM05BD10M2, 200...240 V, monofazno 1,4 N.m za LXM05CD10F1, 110...120 V, monofazno 1,4 N.m za LXM05CD10M2, 200...240 V, monofazno 1,24 N.m za LXM15LD13M3, PTC3, trofazno 1,4 N.m za LXM05AD10M3X, 200...240 V, trofazno 1,4 N.m za LXM05BD10M3X, 200...240 V, trofazno 1,4 N.m za LXM05CD10M3X, 200...240 V, trofazno |
| Nazivna izlazna snaga | 150 W za LXM32.U90M2 pri 3 A, 115 V, monofazno 300 W za LXM32.U45M2 pri 1,5 A, PTC3, monofazno 150 W za LXM05AD10F1, 110...120 V, monofazno 150 W za LXM05BD10F1, 110...120 V, monofazno 150 W za LXM05CD10F1, 110...120 V, monofazno 150 W za LXM05CU70M2 pri 1,5 A, 200...240 V, monofazno 270 W za LXM05AD10M2, 200...240 V, monofazno 270 W za LXM05BD10M2, 200...240 V, monofazno 270 W za LXM05CD10M2, 200...240 V, monofazno 270 W za LXM05AD10M3X, 200...240 V, trofazno 270 W za LXM05BD10M3X, 200...240 V, trofazno 270 W za LXM05CD10M3X, 200...240 V, trofazno 340 W za LXM15LD13M3, PTC3, trofazno |
| Nazivni moment | 0,49 N.m za LXM32.U90M2 pri 3 A, 115 V, monofazno 0,45 N.m za LXM32.U45M2 pri 1,5 A, PTC3, monofazno 0,43 N.m za LXM05AD10M2, 200...240 V, monofazno 0,43 N.m za LXM05BD10M2, 200...240 V, monofazno 0,43 N.m za LXM05CD10M2, 200...240 V, monofazno 0,46 N.m za LXM05AD10F1 pri 1,5 A, 110...120 V, monofazno 0,46 N.m za LXM05BD10F1, 110...120 V, monofazno 0,46 N.m za LXM05CD10F1, 110...120 V, monofazno 0,46 N.m za LXM05CU70M2, 200...240 V, monofazno 0,41 N.m za LXM15LD13M3, PTC3, trofazno 0,43 N.m za LXM05AD10M3X, 200...240 V, trofazno 0,43 N.m za LXM05BD10M3X, 200...240 V, trofazno 0,43 N.m za LXM05CD10M3X, 200...240 V, trofazno |

Sve cene koje su navedene u ovom cenovniku su informativne i neobavezujuće, bez PDV-a, isključivo u odnosu na ovlašćene distributere kompanije Schneider Electric. Svi prikazi, opisi i tehničke specifikacije i podaci u ovom cenovniku su podložni promenama od strane kompanije Schneider Electric bez prethodne najave.

| | |
|-----------------------|--|
| Nazivna brzina | 3000 rpm za LXM32.U90M2 pri 3 A, 115 V, monofazno 6000 rpm za LXM32.U45M2 pri 1,5 A, PTC3, monofazno 3000 rpm za LXM05AD10F1, 110...120 V, monofazno 3000 rpm za LXM05BD10F1, 110...120 V, monofazno 3000 rpm za LXM05CD10F1, 110...120 V, monofazno 3000 rpm za LXM05CU70M2 pri 1,5 A, 200...240 V, monofazno 6000 rpm za LXM05AD10M2, 200...240 V, monofazno 6000 rpm za LXM05BD10M2, 200...240 V, monofazno 6000 rpm za LXM05CD10M2, 200...240 V, monofazno 6000 rpm za LXM05AD10M3X, 200...240 V, trofazno 6000 rpm za LXM05BD10M3X, 200...240 V, trofazno 6000 rpm za LXM05CD10M3X, 200...240 V, trofazno 8000 rpm za LXM15LD13M3, PTC3, trofazno |
|-----------------------|--|

| | |
|---------------------------------|--|
| Kompatibilnost proizvoda | LXM05AD10F1 pri 110...120 V monofazno LXM05AD10M2 pri 200...240 V monofazno LXM05BD10F1 pri 110...120 V monofazno LXM05BD10M2 pri 200...240 V monofazno LXM05CD10F1 pri 110...120 V monofazno LXM05CD10M2 pri 200...240 V monofazno LXM05CU70M2 pri 200...240 V monofazno LXM32.U90M2 pri 115 V monofazno LXM32.U45M2 pri 230 V monofazno LXM05AD10M3X pri 200...240 V trofazno LXM05BD10M3X pri 200...240 V trofazno LXM05CD10M3X pri 200...240 V trofazno LXM15LD13M3 pri 230 V trofazno |
|---------------------------------|--|

| | |
|----------------|---------|
| Vratilo | Ključem |
|----------------|---------|

| | |
|--------------------------|-----------------|
| Ip stepen zaštite | IP50 standardno |
|--------------------------|-----------------|

| | |
|---|--------------------------------------|
| Rezolucija brzine u povratnoj sprezi | 131072 tačaka/obrtaju x 4096 obrtaja |
|---|--------------------------------------|

| | |
|------------------------|-----|
| Kočnica držanja | Bez |
|------------------------|-----|

| | |
|--------------------------|---------------------------------------|
| Nosači za montažu | Prirubnica po međunarodnom standardnu |
|--------------------------|---------------------------------------|

| | |
|------------------------------|-----------------|
| Električni priključak | Ravni konektori |
|------------------------------|-----------------|

Dopunske informacije

| | |
|---------------------------------------|-------------------------------------|
| Kompatibilnost grupe proizvoda | Lexium 05 Lexium 32 Lexium 15 |
|---------------------------------------|-------------------------------------|

| | |
|-----------------------------------|-------|
| napon napajanja maksimalno | 480 V |
|-----------------------------------|-------|

| | |
|------------------------|----------|
| Broj faza mreže | Trofazno |
|------------------------|----------|

| | |
|--|-------|
| Stalna struja pri ukočenom rotoru | 1,4 A |
|--|-------|

| | |
|--------------------------------|--------|
| maksimalna stalna snaga | 0,45 W |
|--------------------------------|--------|

| | |
|-------------------------------|---|
| Maksimalna struja irms | 6,2 A za LXM15LD13M3 5,4 A za LXM05AD10F1 5,4 A za LXM05CU70M2 5,4 A za LXM05AD10M2 5,4 A za LXM05AD10M3X 5,4 A za LXM05BD10F1 5,4 A za LXM05BD10M2 5,4 A za LXM05BD10M3X 5,4 A za LXM05CD10F1 5,4 A za LXM05CD10M2 5,4 A za LXM05CD10M3X 5,4 A za LXM32.U90M2 4,5 A za LXM32.U45M2 |
|-------------------------------|---|

| | |
|---------------------------------|-------|
| Maksimalna stalna struja | 5,4 A |
|---------------------------------|-------|

| | |
|--------------------------------|-------|
| Frekvencija preklapanja | 8 kHz |
|--------------------------------|-------|

| | |
|----------------------|--------------------|
| Druga osovina | Bez drugog vratila |
|----------------------|--------------------|

| | |
|------------------------|------|
| Prečnik osovine | 9 mm |
|------------------------|------|

| | |
|-----------------------|-------|
| Dužina osovine | 20 mm |
|-----------------------|-------|

| | |
|---|--|
| Širina ključa | 12 mm |
| Tip povratne sprege | Višeobrtajni SinCos Hiperface |
| Veličina prirubnice motora | 55 mm |
| Broj naslaganih rotora i statora motora | 1 |
| Konstanta momenta | 0,36 N.m/A pri 120 °C |
| Ke (indukovana ems) | 22 V/krpm pri 120 °C |
| Broj polova motora | 3,0 |
| Inercija rotora | 0,059 kg.cm ² |
| Otpornost statora | 12,2 Ω pri 20 °C |
| Induktivnost statora | 10,85 mH pri 20 °C |
| Električna vremenska konstanta statora | 1,7 milisekundi pri 20 °C |
| Maksimalna radijalna sila fr | 170 N pri 8000 rpm 180 N pri 7000 rpm 190 N pri 6000 rpm 200 N pri 5000 rpm 220 N pri 4000 rpm 240 N pri 3000 rpm 270 N pri 2000 rpm 340 N pri 1000 rpm |
| Maksimalna osovinska sila fa | 0.2 x Fr |
| Tip hlađenja | Prirodno strujanje vazduha |
| Dužina | 132,5 mm |
| Prečnik prirubnice | 40 mm |
| Dubina prirubnice | 2 mm |
| Broj otvora za montažu | 4 |
| Prečnik otvora za montiranje | 5,5 mm |
| prečnik kruga za otvore | 63 mm |
| masa proizvoda | 1,2 kg |
| Referenca veličine | BSH0551T |
| Broj faza | 3 |
| Greška tacnosti (ugaona) | 1,4 ° |
| Temperatura bakra | 120 °C |
| Temperatura magneta | 100 °C |
| Temperatura magneta rt | 20 °C |
| izlazna vršna struja 3s | 5,4 A |
| Inertia | 0,0 kg.cm ² of brake 0,059 kg.cm ² of motor |

Pakovanje

| | |
|------------------------------|---------|
| Unit Type of Package 1 | PCE |
| Number of Units in Package 1 | 1 |
| Package 1 Height | 11,5 cm |
| Package 1 Width | 19,0 cm |
| Package 1 Length | 39,5 cm |

Package 1 Weight 800,0 g

Ugovorna garancija

Garancija (u mesecima) 18

Schneider Electric namerava da postigne nulti status do 2050. godine kroz partnerstva sa lancem snabdevanja, materijale sa manjim uticajem i cirkularnost kroz našu tekuću kampanju "Use Better, Use Longer, Use Again" za produženje životnog veka proizvoda i reciklaže.

[Objašnjeni Environmental Data >](#)

[Kako procenjujemo održivost proizvoda >](#)

Ekološki otisak

| | |
|---|----------------|
| Ukupan životni vek ugljeničnog otiska | 386 kg CO2 eq. |
| Ugljenični otisak faze proizvodnje [A1–A3] | 4 kg CO2 eq. |
| Ugljenični otisak faze distribucije [A4] | 0.1 kg CO2 eq. |
| Ugljenični otisak faze instalacije [A5] | 0 kg CO2 eq. |
| Ugljenični otisak faze korišćenja [B2, B3, B4, B6] | 382 kg CO2 eq. |
| Ugljenični otisak faze kraja životnog ciklusa [C1–C4] | 0.1 kg CO2 eq. |

Use Better

Materijali i pakovanje

| | |
|------------------------------------|--|
| Pakovanje sa recikliranim kartonom | Da |
| Pakovanje bez plastike | Ne |
| SCIP broj | 8c11b0c9-e501-4810-83eb-05fc6605ede4 |
| Direktiva RoHS | Usklađenost Sa Oslobađanjem |
| Uredba REACH | Referenca sadrži SVHC iznad propisanog praga |
| Bez PVC-a | Da |

Use Longer

Produženje trajanja veka

| | |
|----------|----|
| Popravka | Ne |
|----------|----|

Use Again

Prepakovanje i prefabrikovanje

| | |
|----------------------|---|
| Profil cirkularnosti | Nema potrebe za namenskim operacijama recikliranja |
| Povraćaj | No |
| WEEE oznaka |  Ovaj proizvod je na tržištima Evropske unije neophodno odložiti u skladu sa specifičnim smernicama za prikupljanje otpada i nikako ne sme da dospe u kontejnere za otpatke. |

Dimensions Drawings

Servo Motors Dimensions

Example with Straight Connectors



- a: Power supply for servo motor brake
- b: Power supply for servo motor encoder
- (1) M4 screw
- (2) Shaft end, keyed slot (optional)
- (3) For screw M3 x 9 mm/M3 x 0.35 in.

Dimensions in mm

| Straight connectors | | Rotatable angled connectors | | c (without brake) | c (with brake) |
|---------------------|------|-----------------------------|------|-------------------|----------------|
| b | b1 | b | b1 | | |
| 39.5 | 25.5 | 39.5 | 39.5 | 132.5 | 159 |

Dimensions in in.

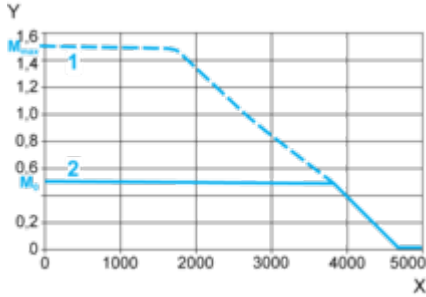
| Straight connectors | | Rotatable angled connectors | | c (without brake) | c (with brake) |
|---------------------|------|-----------------------------|------|-------------------|----------------|
| b | b1 | b | b1 | | |
| 1.55 | 1.00 | 1.55 | 1.55 | 5.21 | 6.25 |

Performance Curves

115 V Single-Phase Supply Voltage

Torque/Speed Curves

Servo motor with LXM32-U90M2 servo drive



X Speed in rpm

Y Torque in Nm

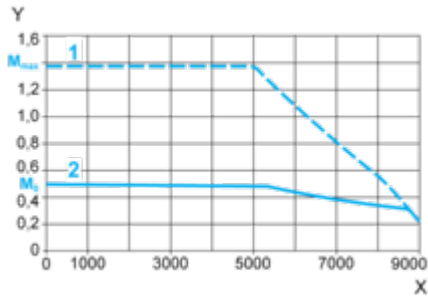
1 Peak torque

2 Continuous torque

230 V Single-Phase Supply Voltage

Torque/Speed Curves

Servo motor with LXM32•U45M2 servo drive



X Speed in rpm

Y Torque in Nm

1 Peak torque

2 Continuous torque