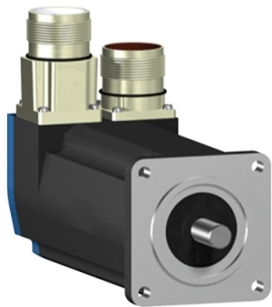


Lista sa podacima o proizvodima

Specifikacije



servo motor BSH, Lexium 15,
0.5N.m, 4000rpm, 55mm, untapped
shaft, Sincos single turn, without
brake, IP50, straight

BSH0551P01A1A

Osnovne informacije

Kratko ime uređaja	BSH
Tip proizvoda ili komponente	Servo motor
Maksimalna mehanička brzina	9000 rpm
Stalni moment pri nultoj brzini	0,5 N.m za LXM32.U60N4 pri 1,5 A, 400 V, trofazno 0,5 N.m za LXM32.U60N4 pri 1,5 A, 480 V, trofazno 0,5 N.m za LXM15LD13M3, PTC3, monofazno 0,5 N.m za LXM15LU60N4, PTC3, trofazno
Vršni moment pri nultoj brzini	1,5 N.m za LXM32.U60N4 pri 1,5 A, 400 V, trofazno 1,5 N.m za LXM32.U60N4 pri 1,5 A, 480 V, trofazno 1,4 N.m za LXM15LD13M3, PTC3, monofazno 1,4 N.m za LXM15LU60N4, PTC3, trofazno
Nazivna izlazna snaga	300 W za LXM32.U60N4 pri 1,5 A, 400 V, trofazno 300 W za LXM32.U60N4 pri 1,5 A, 480 V, trofazno 170 W za LXM15LD13M3, PTC3, monofazno 170 W za LXM15LU60N4, PTC3, trofazno
Nazivni moment	0,48 N.m za LXM32.U60N4 pri 1,5 A, 400 V, trofazno 0,48 N.m za LXM32.U60N4 pri 1,5 A, 480 V, trofazno 0,46 N.m za LXM15LD13M3, PTC3, monofazno 0,46 N.m za LXM15LU60N4, PTC3, trofazno
Nazivna brzina	6000 rpm za LXM32.U60N4 pri 1,5 A, 400 V, trofazno 6000 rpm za LXM32.U60N4 pri 1,5 A, 480 V, trofazno 4000 rpm za LXM15LD13M3, PTC3, monofazno 4000 rpm za LXM15LU60N4, PTC3, trofazno
Kompatibilnost proizvoda	LXM15LD13M3 pri 230 V monofazno LXM15LU60N4 pri 230 V trofazno LXM32.U60N4 pri 400 V trofazno LXM32.U60N4 pri 480 V trofazno
Vratilo	Gladak
Ip stepen zaštite	IP50 standardno
Rezolucija brzine u povratnoj sprezi	131072 tačke po obrtaju
Kočnica držanja	Bez
Nosači za montažu	Prirubnica po međunarodnom standardu
Električni priključak	Ravni konektori

Dopunske informacije

Kompatibilnost grupe proizvoda	Lexium 32 Lexium 15
napon napajanja maksimalno	480 V
Broj faza mreže	Trofazno
Stalna struja pri ukočenom rotoru	0,73 A
maksimalna stalna snaga	0,45 W

Sve cene koje su navedene u ovom cenovniku su informativne i neobavezujuće, bez PDV-a, isključivo u odnosu na ovlašćene distributere kompanije Schneider Electric. Svi prikazi, opisi i tehničke specifikacije i podaci u ovom cenovniku su podložni promenama od strane kompanije Schneider Electric bez prethodne najave.

Maksimalna struja irms	3,5 A za LXM15LD13M3 3,5 A za LXM15LU60N4 2,9 A za LXM32.U60N4
Maksimalna stalna struja	2,9 A
Frekvencija preklapanja	8 kHz
Druga osovina	Bez drugog vratila
Prečnik osovine	9 mm
Dužina osovine	20 mm
Tip povratne sprege	Single turn SinCos Hiperface
Veličina prirubnice motora	55 mm
Broj naslaganih rotora i statora motora	1
Konstanta momenta	0,68 N.m/A pri 120 °C
Ke (indukovana ems)	40 V/krpm pri 120 °C
Broj polova motora	3,0
Inercija rotora	0,059 kg.cm ²
Otpornost statora	41,8 Ω pri 20 °C
Induktivnost statora	37,13 mH pri 20 °C
Električna vremenska konstanta statora	1,09 milisekundi pri 20 °C
Maksimalna radijalna sila fr	170 N pri 8000 rpm 180 N pri 7000 rpm 190 N pri 6000 rpm 200 N pri 5000 rpm 220 N pri 4000 rpm 240 N pri 3000 rpm 270 N pri 2000 rpm 340 N pri 1000 rpm
Maksimalna osovinska sila fa	0.2 x Fr
Tip hlađenja	Prirodno strujanje vazduha
Dužina	132,5 mm
Prečnik prirubnice	40 mm
Dubina prirubnice	2 mm
Broj otvora za montažu	4
Prečnik otvora za montiranje	5,5 mm
prečnik kruga za otvore	63 mm
masa proizvoda	1,2 kg
Referenca veličine	BSH0551P
Broj faza	3
Greška tacnosti (ugaona)	1,4 °
Temperatura bakra	120 °C
Temperatura magneta	100 °C
Temperatura magneta rt	20 °C
izlazna vršna struja 3s	2,9 A
Inertia	0,0 kg.cm ² of brake 0,059 kg.cm ² of motor

Pakovanje

Unit Type of Package 1	PCE
Number of Units in Package 1	1
Package 1 Height	11,5 cm
Package 1 Width	19,0 cm
Package 1 Length	39,5 cm
Package 1 Weight	1,6 kg

Ugovorna garancija

Garancija (u mesecima)	18
------------------------	----

Schneider Electric namerava da postigne nulti status do 2050. godine kroz partnerstva sa lancem snabdevanja, materijale sa manjim uticajem i cirkularnost kroz našu tekuću kampanju "Use Better, Use Longer, Use Again" za produženje životnog veka proizvoda i reciklaže.

[Objašnjeni Environmental Data >](#)

[Kako procenjujemo održivost proizvoda >](#)

Ekološki otisak

Ukupan životni vek ugljeničnog otiska	346 kg CO2 eq.
Ugljenični otisak faze proizvodnje [A1–A3]	7 kg CO2 eq.
Ugljenični otisak faze distribucije [A4]	0.2 kg CO2 eq.
Ugljenični otisak faze instalacije [A5]	0 kg CO2 eq.
Ugljenični otisak faze korišćenja [B2, B3, B4, B6]	339 kg CO2 eq.
Ugljenični otisak faze kraja životnog ciklusa [C1–C4]	0.2 kg CO2 eq.

Use Better

Materijali i pakovanje

Pakovanje sa recikliranim kartonom	Da
Pakovanje bez plastike	Ne
SCIP broj	8c11b0c9-e501-4810-83eb-05fc6605ede4
Direktiva RoHS	Usklađenost Sa Oslobađanjem
Uredba REACH	Referenca sadrži SVHC iznad propisanog praga
Bez PVC-a	Da

Use Longer

Produženje trajanja veka

Popravka	Ne
----------	----

Use Again

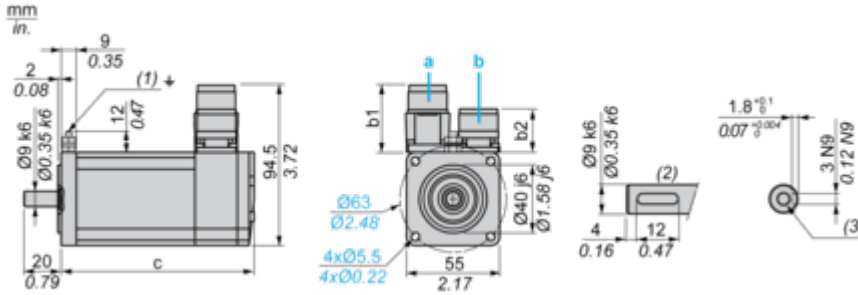
Prepakovanje i prefabrikovanje

Profil cirkularnosti	Nema potrebe za namenskim operacijama recikliranja
Povraćaj	No
WEEE oznaka	 Ovaj proizvod je na tržištima Evropske unije neophodno odložiti u skladu sa specifičnim smernicama za prikupljanje otpada i nikako ne sme da dospe u kontejnere za otpatke.

Dimensions Drawings

Servo Motors Dimensions

Example with Straight Connectors



- a: Power supply for servo motor brake
- b: Power supply for servo motor encoder
- (1) M4 screw
- (2) Shaft end, keyed slot (optional)
- (3) For screw M3 x 9 mm/M3 x 0.35 in.

Dimensions in mm

Straight connectors		Rotatable angled connectors		c (without brake)	c (with brake)
b	b1	b	b1		
39.5	25.5	39.5	39.5	132.5	159

Dimensions in in.

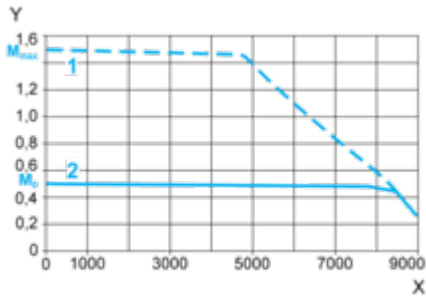
Straight connectors		Rotatable angled connectors		c (without brake)	c (with brake)
b	b1	b	b1		
1.55	1.00	1.55	1.55	5.21	6.25

Performance Curves

400 V 3-Phase Supply Voltage

Torque/Speed Curves

Servo motor with LXM32-U60N4 servo drive



X Speed in rpm

Y Torque in Nm

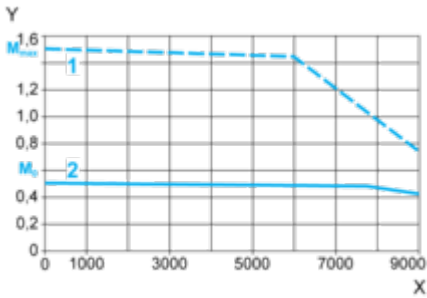
1 Peak torque

2 Continuous torque

480 V 3-Phase Supply Voltage

Torque/Speed Curves

Servo motor with LXM32-U60N4 servo drive



X Speed in rpm

Y Torque in Nm

1 Peak torque

2 Continuous torque