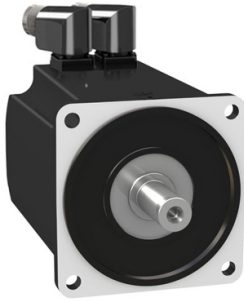


# Lista sa podacima o proizvodima

Specifikacije



servo motor BMH - 24 Nm - 4000 o / min - neokrenuto vratilo - sa kočnicom - IP54

BMH1403P02F2A

## Osnovne informacije

Kratko ime uređaja	BMH
Tip proizvoda ili komponente	Servo motor
Maksimalna mehanička brzina	4000 rpm
Stalni moment pri nultoj brzini	24 N.m za LXM32.D72N4 pri 24 A, 400 V, trofazno 24 N.m za LXM32.D72N4 pri 24 A, 480 V, trofazno
Vršni moment pri nultoj brzini	71,8 N.m za LXM32.D72N4 pri 24 A, 400 V, trofazno 71,8 N.m za LXM32.D72N4 pri 24 A, 480 V, trofazno
Nazivna izlazna snaga	4700 W za LXM32.D72N4 pri 24 A, 400 V, trofazno 4700 W za LXM32.D72N4 pri 24 A, 480 V, trofazno
Nazivni moment	13,92 N.m za LXM32.D72N4 pri 24 A, 400 V, trofazno 13,92 N.m za LXM32.D72N4 pri 24 A, 480 V, trofazno
Nazivna brzina	3000 rpm za LXM32.D72N4 pri 24 A, 400 V, trofazno 3000 rpm za LXM32.D72N4 pri 24 A, 480 V, trofazno
Kompatibilnost proizvoda	LXM32.D72N4 pri 400...480 V trofazno
Vratilo	Glatka osovina
Ip stepen zaštite	IP54 standardno
Rezolucija brzine u povratnoj sprezi	131072 tačaka/obrtaju x 4096 obrtaja
Kočnica držanja	Sa
Nosači za montažu	Prirubnica po međunarodnom standardu
Električni priključak	Rotirajući konektori pod pravim uglom

## Dopunske informacije

Kompatibilnost grupe proizvoda	Lexium 32
[us] nazivni napon	480 V
Broj faza mreže	Trofazno
Stalna struja pri ukočenom rotoru	18 A
Stalna snaga	4,8 W
Maksimalna struja irms	57,66 A za LXM32.D72N4
Maksimalna stalna struja	62,3 A
Druga osovina	Bez drugog vratila
Prečnik osovine	24 mm
Dužina osovine	50 mm
Tip povratne sprege	Višeobrtajni SinCos Hiperface

**Moment držanja** 23 N.m kočnica  
Sve cene koje su navedene u ovom cenovniku su informativne i neobavezujuće, bez PDV-a, isključivo u odnosu na ovlašćene distributere kompanije Schneider Electric. Svi prikazi, opisi i tehničke specifikacije i podaci u ovom cenovniku su podložni promenama od strane kompanije Schneider Electric bez prethodne najave.

Veličina prirubnice motora	140 mm
Broj naslaganih rotora i statora motora	3
Konstanta momenta	1,3 N.m/A pri 120 °C
Ke (indukovana ems)	85,9 V/krpm pri 120 °C
Broj polova motora	5,0
Inercija rotora	50,27 kg.cm <sup>2</sup>
Otpornost statora	0,22 Ω pri 20 °C
Induktivnost statora	2,165 mH pri 20 °C
Električna vremenska konstanta statora	13,6 milisekundi pri 20 °C
Maksimalna radijalna sila fr	2420 N pri 1000 rpm 1920 N pri 2000 rpm 1680 N pri 3000 rpm
Maksimalna osovinska sila fa	0.2 x Fr
Snaga kočenja zaustavljanja	19 W
Tip hlađenja	Prirodno strujanje vazduha
Dužina	267 mm
Prečnik prirubnice	130 mm
Dubina prirubnice	3,5 mm
Broj otvora za montažu	4
Prečnik otvora za montiranje	11 mm
prečnik kruga za otvore	165 mm
masa proizvoda	18,5 kg
Referenca veličine	BMH1403P
Broj faza	3
Greška tacnosti (ugaona)	1,4 °
Temperatura bakra	135 °C
Temperatura magneta	100 °C
Temperatura magneta rt	20 °C
izlazna vršna struja 3s	57,66 A
Inertia	2,73 kg.cm <sup>2</sup> of brake 47,543 kg.cm <sup>2</sup> of motor

## Pakovanje

Unit Type of Package 1	PCE
Number of Units in Package 1	1
Package 1 Height	26,0 cm
Package 1 Width	20,0 cm
Package 1 Length	60,0 cm
Package 1 Weight	18,83 kg

## Ugovorna garancija

Garancija (u mesecima)	18
------------------------	----

Schneider Electric namerava da postigne nulti status do 2050. godine kroz partnerstva sa lancem snabdevanja, materijale sa manjim uticajem i cirkularnost kroz našu tekuću kampanju "Use Better, Use Longer, Use Again" za produženje životnog veka proizvoda i reciklaže.

[Objašnjeni Environmental Data >](#)

[Kako procenjujemo održivost proizvoda >](#)

### Ekološki otisak

Ukupan životni vek ugljeničnog otiska	5 196 kg CO2 eq.
Ugljenični otisak faze proizvodnje [A1–A3]	136 kg CO2 eq.
Ugljenični otisak faze distribucije [A4]	2 kg CO2 eq.
Ugljenični otisak faze instalacije [A5]	0.1 kg CO2 eq.
Ugljenični otisak faze korišćenja [B2, B3, B4, B6]	5 056 kg CO2 eq.
Ugljenični otisak faze kraja životnog ciklusa [C1–C4]	2 kg CO2 eq.

### Use Better

#### Materijali i pakovanje

Pakovanje sa recikliranim kartonom	Da
Pakovanje bez plastike	Ne
SCIP broj	A7df881f-135f-4256-b8c2-ea55d4c9a151
Direktiva RoHS	<a href="#">Usklađenost Sa Oslobađanjem</a>
Uredba REACH	<a href="#">Referenca sadrži SVHC iznad propisanog praga</a>
Bez PVC-a	Da


### Use Longer

#### Produženje trajanja veka

Popravka	Ne
----------	----

### Use Again

#### Prepakovanje i prefabrikovanje

Profil cirkularnosti	Nema potrebe za namenskim operacijama recikliranja
Povraćaj	No
WEEE oznaka	 Ovaj proizvod je na tržištima Evropske unije neophodno odložiti u skladu sa specifičnim smernicama za prikupljanje otpada i nikako ne sme da dospe u kontejnere za otpatke.