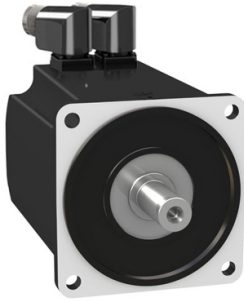


# Lista sa podacima o proizvodima

Specifikacije



servo motor BMH - 18,5 Nm - 4000 o/min - osovina sa ključem - bez kočnice - IP65/IP67

BMH1402P37A2A

## Osnovne informacije

Kratko ime uređaja	BMH
Tip proizvoda ili komponente	Servo motor
Maksimalna mehanička brzina	4000 rpm
Stalni moment pri nultoj brzini	18,5 N.m za LXM32.D72N4 pri 24 A, 400 V, trofazno 18,5 N.m za LXM32.D72N4 pri 24 A, 480 V, trofazno
Vršni moment pri nultoj brzini	50,3 N.m za LXM32.D72N4 pri 24 A, 400 V, trofazno 50,3 N.m za LXM32.D72N4 pri 24 A, 480 V, trofazno
Nazivna izlazna snaga	3500 W za LXM32.D72N4 pri 24 A, 400 V, trofazno 3500 W za LXM32.D72N4 pri 24 A, 480 V, trofazno
Nazivni moment	12,2 N.m za LXM32.D72N4 pri 24 A, 400 V, trofazno 12,2 N.m za LXM32.D72N4 pri 24 A, 480 V, trofazno
Nazivna brzina	3000 rpm za LXM32.D72N4 pri 24 A, 400 V, trofazno 3000 rpm za LXM32.D72N4 pri 24 A, 480 V, trofazno
Kompatibilnost proizvoda	LXM32.D72N4 pri 400...480 V trofazno
Vratilo	Ključem
Ip stepen zaštite	IP65 standardno IP67 sa IP67 kompletom
Rezolucija brzine u povratnoj sprezi	32768 tačaka/obrtaju x 4096 obrtaja
Kočnica držanja	Bez
Nosači za montažu	Prirubnica po međunarodnom standardu
Električni priključak	Rotirajući konektori pod pravim uglom

## Dopunske informacije

Kompatibilnost grupe proizvoda	Lexium 32
[us] nazivni napon	480 V
Broj faza mreže	Trofazno
Stalna struja pri ukočenom rotoru	16,83 A
Stalna snaga	4,44 W
Maksimalna struja irms	46,22 A za LXM32.D72N4
Maksimalna stalna struja	57,4 A
Druga osovina	Bez drugog vratila
Prečnik osovine	24 mm
Dužina osovine	50 mm
Širina ključa	40 mm

Sve cene koje su navedene u ovom cenovniku su informativne i neobavezujuće, bez PDV-a, isključivo u odnosu na ovlašćene distributere kompanije Schneider Electric. Svi prikazi, opisi i tehničke specifikacije i podaci u ovom cenovniku su podložni promenama od strane kompanije Schneider Electric bez prethodne najave.

Tip povratne sprege	Višeobrtajni SinCos Hiperface
Veličina prirubnice motora	140 mm
Broj naslaganih rotora i statora motora	2
Konstanta momenta	1,24 N.m/A pri 120 °C
Ke (indukovana ems)	70,7 V/krpm pri 120 °C
Broj polova motora	5,0
Inercija rotora	32 kg.cm <sup>2</sup>
Otpornost statora	0,23 Ω pri 20 °C
Induktivnost statora	2,6 mH pri 20 °C
Električna vremenska konstanta statora	13 milisekundi pri 20 °C
Maksimalna radijalna sila fr	2240 N pri 1000 rpm 1780 N pri 2000 rpm 1550 N pri 3000 rpm
Maksimalna osovinska sila fa	0.2 x Fr
Tip hlađenja	Prirodno strujanje vazduha
Dužina	192 mm
Prečnik prirubnice	130 mm
Dubina prirubnice	3,5 mm
Broj otvora za montažu	4
Prečnik otvora za montiranje	11 mm
prečnik kruga za otvore	165 mm
masa proizvoda	12 kg
Referenca veličine	BMH1402P
Broj faza	3
Greška tacnosti (ugaona)	4,8 °
Temperatura bakra	135 °C
Temperatura magneta	100 °C
Temperatura magneta rt	20 °C
izlazna vršna struja 3s	46,22 A
Inertia	0,0 kg.cm <sup>2</sup> of brake 32,003 kg.cm <sup>2</sup> of motor

## Pakovanje

Unit Type of Package 1	PCE
Number of Units in Package 1	1
Package 1 Height	26,0 cm
Package 1 Width	20,0 cm
Package 1 Length	60,0 cm
Package 1 Weight	12,3 kg

## Ugovorna garancija

Garancija (u mesecima)	18
------------------------	----

Schneider Electric namerava da postigne nulti status do 2050. godine kroz partnerstva sa lancem snabdevanja, materijale sa manjim uticajem i cirkularnost kroz našu tekuću kampanju "Use Better, Use Longer, Use Again" za produženje životnog veka proizvoda i reciklaže.

[Objašnjeni Environmental Data >](#)

[Kako procenjujemo održivost proizvoda >](#)

### Ekološki otisak

Ukupan životni vek ugljeničnog otiska	3 860 kg CO2 eq.
Ugljenični otisak faze proizvodnje [A1–A3]	89 kg CO2 eq.
Ugljenični otisak faze distribucije [A4]	2 kg CO2 eq.
Ugljenični otisak faze instalacije [A5]	0.1 kg CO2 eq.
Ugljenični otisak faze korišćenja [B2, B3, B4, B6]	3 768 kg CO2 eq.
Ugljenični otisak faze kraja životnog ciklusa [C1–C4]	1 kg CO2 eq.

### Use Better

#### Materijali i pakovanje

Pakovanje sa recikliranim kartonom	Da
Pakovanje bez plastike	Ne
SCIP broj	A7df881f-135f-4256-b8c2-ea55d4c9a151
Direktiva RoHS	<a href="#">Usklađenost Sa Oslobađanjem</a>
Uredba REACH	<a href="#">Referenca sadrži SVHC iznad propisanog praga</a>
Bez PVC-a	Da


### Use Longer

#### Produženje trajanja veka

Popravka	Ne
----------	----

### Use Again

#### Prepakovanje i prefabrikovanje

Profil cirkularnosti	Nema potrebe za namenskim operacijama recikliranja
Povraćaj	No
WEEE oznaka	 Ovaj proizvod je na tržištima Evropske unije neophodno odložiti u skladu sa specifičnim smernicama za prikupljanje otpada i nikako ne sme da dospe u kontejnere za otpatke.