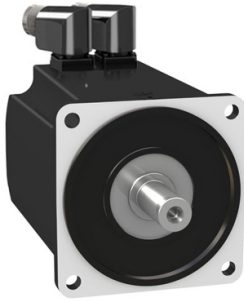


Lista sa podacima o proizvodima

Specifikacije



servo motor BMH - 10,3 Nm - 4000
o / min - neokrenuto vratilo - bez
kočnice - IP65/IP67

BMH1401P22A2A

Osnovne informacije

| | |
|--------------------------------------|---|
| Kratko ime uređaja | BMH |
| Tip proizvoda ili komponente | Servo motor |
| Maksimalna mehanička brzina | 4000 rpm |
| Stalni moment pri nultoj brzini | 10,3 N.m za LXM32.D30M2 pri 10 A, PTC3, monofazno 10,3 N.m za LXM32.D30N4 pri 10 A, 400 V, trofazno 10,3 N.m za LXM32.D30N4 pri 10 A, 480 V, trofazno |
| Vršni moment pri nultoj brzini | 30,8 N.m za LXM32.D30M2 pri 10 A, PTC3, monofazno 30,8 N.m za LXM32.D30N4 pri 10 A, 400 V, trofazno 30,8 N.m za LXM32.D30N4 pri 10 A, 480 V, trofazno |
| Nazivna izlazna snaga | 1450 W za LXM32.D30M2 pri 10 A, PTC3, monofazno 2400 W za LXM32.D30N4 pri 10 A, 400 V, trofazno 2400 W za LXM32.D30N4 pri 10 A, 480 V, trofazno |
| Nazivni moment | 6,9 N.m za LXM32.D30M2 pri 10 A, PTC3, monofazno 7,7 N.m za LXM32.D30N4 pri 10 A, 400 V, trofazno 7,7 N.m za LXM32.D30N4 pri 10 A, 480 V, trofazno |
| Nazivna brzina | 2000 rpm za LXM32.D30M2 pri 10 A, PTC3, monofazno 3000 rpm za LXM32.D30N4 pri 10 A, 400 V, trofazno 3000 rpm za LXM32.D30N4 pri 10 A, 480 V, trofazno |
| Kompatibilnost proizvoda | LXM32.D30M2 pri 230 V monofazno LXM32.D30N4 pri 400...480 V trofazno |
| Vratilo | Glatka osovin |
| Ip stepen zaštite | IP65 standardno IP67 sa IP67 kompletom |
| Rezolucija brzine u povratnoj sprezi | 131072 tačaka/obrtaju x 4096 obrtaja |
| Kočnica držanja | Bez |
| Nosači za montažu | Prirubnica po međunarodnom standardnu |
| Električni priključak | Rotirajući konektori pod pravim uglom |

Dopunske informacije

| | |
|-----------------------------------|--|
| Kompatibilnost grupe proizvoda | Lexium 32 |
| [us] nazivni napon | 480 V |
| Broj faza mreže | Trofazno |
| Stalna struja pri ukočenom rotoru | 8,58 A |
| Stalna snaga | 2,85 W |
| Maksimalna struja irms | 29,8 A za LXM32.D30M2 29,8 A za LXM32.D30N4 |
| Maksimalna stalna struja | 29,8 A |

Druga osovin

Bez drugog vratila

Sve cene koje su navedene u ovom cenovniku su informativne i neobavezujuće, bez PDV-a, isključivo u odnosu na ovlašćene distributere kompanije Schneider Electric. Svi prikazi, opisi i tehničke specifikacije i podaci u ovom cenovniku su podložni promenama od strane kompanije Schneider Electric bez prethodne najave.

| | |
|---|---|
| Prečnik osovine | 24 mm |
| Dužina osovine | 50 mm |
| Tip povratne sprege | Višeobrtajni SinCos Hiperface |
| Veličina prirubnice motora | 140 mm |
| Broj naslaganih rotora i statora motora | 1 |
| Konstanta momenta | 1,16 N.m/A pri 120 °C |
| Ke (indukovana ems) | 77,4 V/krpm pri 120 °C |
| Broj polova motora | 5,0 |
| Inercija rotora | 16,46 kg.cm ² |
| Otpornost statora | 0,69 Ω pri 20 °C |
| Induktivnost statora | 4,66 mH pri 20 °C |
| Električna vremenska konstanta statora | 9,7 milisekundi pri 20 °C |
| Maksimalna radijalna sila fr | 1930 N pri 1000 rpm 1530 N pri 2000 rpm 1340 N pri 3000 rpm |
| Maksimalna osovinska sila fa | 0.2 x Fr |
| Tip hlađenja | Prirodno strujanje vazduha |
| Dužina | 152 mm |
| Prečnik prirubnice | 130 mm |
| Dubina prirubnice | 3,5 mm |
| Broj otvora za montažu | 4 |
| Prečnik otvora za montiranje | 11 mm |
| prečnik kruga za otvore | 165 mm |
| masa proizvoda | 8 kg |
| Referenca veličine | BMH1401P |
| Broj faza | 3 |
| Greška tacnosti (ugaona) | 1,4 ° |
| Temperatura bakra | 135 °C |
| Temperatura magneta | 100 °C |
| Temperatura magneta rt | 20 °C |
| izlazna vršna struja 3s | 29,8 A |
| Inertia | 0,0 kg.cm ² of brake 16,464 kg.cm ² of motor |

Pakovanje

| | |
|------------------------------|---------|
| Unit Type of Package 1 | PCE |
| Number of Units in Package 1 | 1 |
| Package 1 Height | 26,0 cm |
| Package 1 Width | 20,0 cm |
| Package 1 Length | 60,0 cm |
| Package 1 Weight | 8,3 kg |

Ugovorna garancija

Garancija (u mesecima)

18

Schneider Electric namerava da postigne nulti status do 2050. godine kroz partnerstva sa lancem snabdevanja, materijale sa manjim uticajem i cirkularnost kroz našu tekuću kampanju "Use Better, Use Longer, Use Again" za produženje životnog veka proizvoda i reciklaže.

[Objašnjeni Environmental Data >](#)

[Kako procenjujemo održivost proizvoda >](#)

Ekološki otisak

| | |
|---|------------------|
| Ukupan životni vek ugljeničnog otiska | 2 650 kg CO2 eq. |
| Ugljenični otisak faze proizvodnje [A1–A3] | 60 kg CO2 eq. |
| Ugljenični otisak faze distribucije [A4] | 1 kg CO2 eq. |
| Ugljenični otisak faze instalacije [A5] | 0.1 kg CO2 eq. |
| Ugljenični otisak faze korišćenja [B2, B3, B4, B6] | 2 588 kg CO2 eq. |
| Ugljenični otisak faze kraja životnog ciklusa [C1–C4] | 0.7 kg CO2 eq. |

Use Better

Materijali i pakovanje

| | |
|------------------------------------|--|
| Pakovanje sa recikliranim kartonom | Da |
| Pakovanje bez plastike | Ne |
| SCIP broj | A7df881f-135f-4256-b8c2-ea55d4c9a151 |
| Direktiva RoHS | Usklađenost Sa Oslobađanjem |
| Uredba REACH | Referenca sadrži SVHC iznad propisanog praga |
| Bez PVC-a | Da |

Use Longer

Produženje trajanja veka

| | |
|----------|----|
| Popravka | Ne |
|----------|----|

Use Again

Prepakovanje i prefabrikovanje

| | |
|----------------------|---|
| Profil cirkularnosti | Nema potrebe za namenskim operacijama recikliranja |
| Povraćaj | No |
| WEEE oznaka |  Ovaj proizvod je na tržištima Evropske unije neophodno odložiti u skladu sa specifičnim smernicama za prikupljanje otpada i nikako ne sme da dospe u kontejnere za otpatke. |