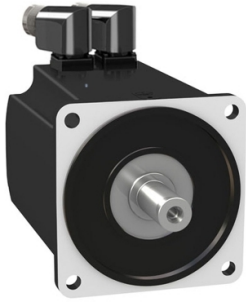


# Lista sa podacima o proizvodima

Specifikacije



servo motor BMH - 10,3 Nm - 4000  
o / min - neokrenuto vratilo - bez  
kočnice - IP65/IP67

BMH1401P21A2A

## Osnovne informacije

Kratko ime uređaja	BMH
Tip proizvoda ili komponente	Servo motor
Maksimalna mehanička brzina	4000 rpm
Stalni moment pri nultoj brzini	10,3 N.m za LXM32.D30M2 pri 10 A, PTC3, monofazno 10,3 N.m za LXM32.D30N4 pri 10 A, 400 V, trofazno 10,3 N.m za LXM32.D30N4 pri 10 A, 480 V, trofazno
Vršni moment pri nultoj brzini	30,8 N.m za LXM32.D30M2 pri 10 A, PTC3, monofazno 30,8 N.m za LXM32.D30N4 pri 10 A, 400 V, trofazno 30,8 N.m za LXM32.D30N4 pri 10 A, 480 V, trofazno
Nazivna izlazna snaga	1450 W za LXM32.D30M2 pri 10 A, PTC3, monofazno 2400 W za LXM32.D30N4 pri 10 A, 400 V, trofazno 2400 W za LXM32.D30N4 pri 10 A, 480 V, trofazno
Nazivni moment	6,9 N.m za LXM32.D30M2 pri 10 A, PTC3, monofazno 7,7 N.m za LXM32.D30N4 pri 10 A, 400 V, trofazno 7,7 N.m za LXM32.D30N4 pri 10 A, 480 V, trofazno
Nazivna brzina	2000 rpm za LXM32.D30M2 pri 10 A, PTC3, monofazno 3000 rpm za LXM32.D30N4 pri 10 A, 400 V, trofazno 3000 rpm za LXM32.D30N4 pri 10 A, 480 V, trofazno
Kompatibilnost proizvoda	LXM32.D30M2 pri 230 V monofazno LXM32.D30N4 pri 400...480 V trofazno
Vratilo	Glatka osovina
Ip stepen zaštite	IP65 standardno IP67 sa IP67 kompletom
Rezolucija brzine u povratnoj sprezi	131072 tačke po obrtaju
Kočnica držanja	Bez
Nosači za montažu	Prirubnica po međunarodnom standardnu
Električni priključak	Rotirajući konektori pod pravim uglom

## Dopunske informacije

Kompatibilnost grupe proizvoda	Lexium 32
[us] nazivni napon	480 V
Broj faza mreže	Trofazno
Stalna struja pri ukočenom rotoru	8,58 A
Stalna snaga	2,85 W
Maksimalna struja irms	29,8 A za LXM32.D30M2 29,8 A za LXM32.D30N4
Maksimalna stalna struja	29,8 A

### Druga osovina

Bez drugog vratila

Sve cene koje su navedene u ovom cenovniku su informativne i neobavezujuće, bez PDV-a, isključivo u odnosu na ovlašćene distributere kompanije Schneider Electric. Svi prikazi, opisi i tehničke specifikacije i podaci u ovom cenovniku su podložni promenama od strane kompanije Schneider Electric bez prethodne najave.

Prečnik osovine	24 mm
Dužina osovine	50 mm
Tip povratne sprege	Single turn SinCos Hiperface
Veličina prirubnice motora	140 mm
Broj naslaganih rotora i statora motora	1
Konstanta momenta	1,16 N.m/A pri 120 °C
Ke (indukovana ems)	77,4 V/krpm pri 120 °C
Broj polova motora	5,0
Inercija rotora	16,46 kg.cm <sup>2</sup>
Otpornost statora	0,69 Ω pri 20 °C
Induktivnost statora	4,66 mH pri 20 °C
Električna vremenska konstanta statora	9,7 milisekundi pri 20 °C
Maksimalna radijalna sila fr	1930 N pri 1000 rpm 1530 N pri 2000 rpm 1340 N pri 3000 rpm
Maksimalna osovinska sila fa	0.2 x Fr
Tip hlađenja	Prirodno strujanje vazduha
Dužina	152 mm
Prečnik prirubnice	130 mm
Dubina prirubnice	3,5 mm
Broj otvora za montažu	4
Prečnik otvora za montiranje	11 mm
prečnik kruga za otvore	165 mm
masa proizvoda	8 kg
Referenca veličine	BMH1401P
Broj faza	3
Greška tacnosti (ugaona)	1,4 °
Temperatura bakra	135 °C
Temperatura magneta	100 °C
Temperatura magneta rt	20 °C
izlazna vršna struja 3s	29,8 A
Inertia	0,0 kg.cm <sup>2</sup> of brake 16,464 kg.cm <sup>2</sup> of motor

## Pakovanje

Unit Type of Package 1	PCE
Number of Units in Package 1	1
Package 1 Height	26,0 cm
Package 1 Width	20,0 cm
Package 1 Length	60,0 cm
Package 1 Weight	8,3 kg

# Ugovorna garancija

---

Garancija (u mesecima)

18

Schneider Electric namerava da postigne nulti status do 2050. godine kroz partnerstva sa lancem snabdevanja, materijale sa manjim uticajem i cirkularnost kroz našu tekuću kampanju "Use Better, Use Longer, Use Again" za produženje životnog veka proizvoda i reciklaže.

[Objašnjeni Environmental Data >](#)

[Kako procenjujemo održivost proizvoda >](#)

### Ekološki otisak

Ukupan životni vek ugljeničnog otiska	2 650 kg CO2 eq.
Ugljenični otisak faze proizvodnje [A1–A3]	60 kg CO2 eq.
Ugljenični otisak faze distribucije [A4]	1 kg CO2 eq.
Ugljenični otisak faze instalacije [A5]	0.1 kg CO2 eq.
Ugljenični otisak faze korišćenja [B2, B3, B4, B6]	2 588 kg CO2 eq.
Ugljenični otisak faze kraja životnog ciklusa [C1–C4]	0.7 kg CO2 eq.

### Use Better

#### Materijali i pakovanje

Pakovanje sa recikliranim kartonom	Da
Pakovanje bez plastike	Ne
SCIP broj	A7df881f-135f-4256-b8c2-ea55d4c9a151
Direktiva RoHS	<a href="#">Usklađenost Sa Oslobađanjem</a>
Uredba REACH	<a href="#">Referenca sadrži SVHC iznad propisanog praga</a>
Bez PVC-a	Da

### Use Longer

#### Produženje trajanja veka

Popravka	Ne
----------	----

### Use Again

#### Prepakovanje i prefabrikovanje

Profil cirkularnosti	Nema potrebe za namenskim operacijama recikliranja
Povraćaj	No
WEEE oznaka	 Ovaj proizvod je na tržištima Evropske unije neophodno odložiti u skladu sa specifičnim smernicama za prikupljanje otpada i nikako ne sme da dospe u kontejnere za otpatke.