

Lista sa podacima o proizvodima

Specifikacije



Srednjenaponski frekventni regulator brzine, Altivar Process ATV6100, 6,6 kV, 6690 kVA

ATV6100C669A6666NA

Osnovne informacije

Grupa proizvoda	Altivar Process ATV6100
Kratko ime uređaja	ATV6100
Tip proizvoda ili komponente	Frekventni regulator
Specifične primene proizvoda	Process for utilities
boja kućišta	Svetlo siva (RAL 7035)
Ip stepen zaštite	IP41 u skladu sa IEC 61800-5-1 (IEC 60529)
Tip hlađenja	Ventilatorom za strujanje vazduha
tip izlaza	IGBT inverter cells multilevel PWM
[Us] nazivni napon napajanja	6.6 kV (- 10...10 %) za trofazne
Frekvencija napajanja	50 Hz - 5...5 %
Broj faza mreže	208 V
linijska struja kratkog spoja I _{sc}	31,5 kA za 150 ms
Izlazni napon	<= napon napajanja
Dopustiva privremena struja	1.2 x I _n tokom 60 s (normalan rad) 1.5 x I _n tokom 3 s (normalan rad) 1.5 x I _n tokom 60 s (zahtevne aplikacije) 1.8 x I _n tokom 3 s (zahtevne aplikacije)
Izlazna frekvencija	0,1...120 Hz
Rezolucija frekvencije	0.01 Hz
Namena proizvoda	Asinhroni motori Sinhroni motori Permanent magnet motors
Profil upravljanja asinhronim motorom	U/f upravljanje Vector control with/without speed feedback
Profil upravljanja sinhronim motorom	Voltage/frequency ratio (V/f) Vector control with speed feedback Vektorsko upravljanje bez povratne informacije o brzini
Prividna snaga	6690 kVA
Maksimalni thdi	<5 % 100% load u skladu sa IEEE 519-2022
Faktor snage	96
Snaga motora kw	5350 kW za normalan rad 4280 kW za zahtevne aplikacije
Snaga motora hp	7169 hp za normalan rad 5739 hp za zahtevne aplikacije
stalna izlazna struja	560 A normalan rad 448 A zahtevne aplikacije

Sve cene koje su navedene u ovom cenovniku su informativne i neobavezujuće, bez PDV-a, isključivo u odnosu na ovlašćene distributere kompanije Schneider Electric. Svi prikazi, opisi i tehničke specifikacije i podaci u ovom cenovniku su podložni promenama od strane kompanije Schneider Electric bez prethodne najave.

Maksimalna prelazna struja	672,0 A tokom 60 s (normalan rad) 672,0 A tokom 60 s (zahtevne aplikacije) 840,0 A tokom 3 s (normalan rad) 840,0 A tokom 3 s (zahtevne aplikacije)
linijska struja	585,3 A normalan rad 428,0 A zahtevne aplikacije
kablovski uvod	Dno
Širina	5500 mm
Dubina	1500 mm
Visina	3145 mm
masa proizvoda	12500 kg
Nivo buke	83 dB
EMC filter	Integrisani u skladu sa EN/IEC 61800-3 category C4 power Integrisani u skladu sa EN/IEC 61800-3 kategorija C3 upravljanje
tip displeja	10 inča LCD ekran osetljiv na dodir višezječni

Dopunske informacije

Tip izlaznog releja	DI3 1 NO + 1 NO električna izdržljivost 30000 ciklusa DI3 8 NO električna izdržljivost 100000 ciklusa
kategorija prenapona	III u skladu sa EN/IEC 61800-5-1 strana napajanja II u skladu sa EN/IEC 61800-5-1 motor side II u skladu sa EN/IEC 61800-5-1 low voltage control compartment III u skladu sa EN/IEC 61800-5-1 low voltage connections

Okruženje

Stepen zaprljanosti	2 u skladu sa IEC 61800-5-1
Karakteristike okruženja	C2 conforming to IEC 60721-3-3 3B1 conforming to IEC 60721-3-3 3S6 conforming to IEC 60721-3-3 3M11 conforming to IEC 60721-3-3 3K22 conforming to IEC 60721-3-3
Relativna vlažnost	5...90 % bez kondenzacije u skladu sa IEC 60068-2-2
temperatura okoline za rad	0...40 °C 40...50 °C sa faktorom smanjenja karakteristika
Temperatura okoline za skladištenje	-10...60 °C
Nadmorska visina za rad uređaja	<= 1000 m AI1/PTC <= 2000 m sa faktorom smanjenja karakteristika <= 5000 m sa uslovima
Standardi	EN/IEC 61800-3 EN/IEC 61800-4 EN/IEC 61800-5-1 IEC/EN 60529 IEEE 519
Označavanje	Procesna industrija i infrastruktura
Sertifikacija proizvoda	sprovedene i zračene emisije sa bajpasom

Ugovorna garancija

Garancija (u mesecima)	18
-------------------------------	----



Environmental Data

Schneider Electric namerava da postigne nulti status do 2050. godine kroz partnerstva sa lancem snabdevanja, materijale sa manjim uticajem i cirkularnost kroz našu tekuću kampanju "Use Better, Use Longer, Use Again" za produženje životnog veka proizvoda i reciklaže.

[Objašnjeni Environmental Data >](#)

[Kako procenjujemo održivost proizvoda >](#)

Use Longer



Produženje trajanja veka

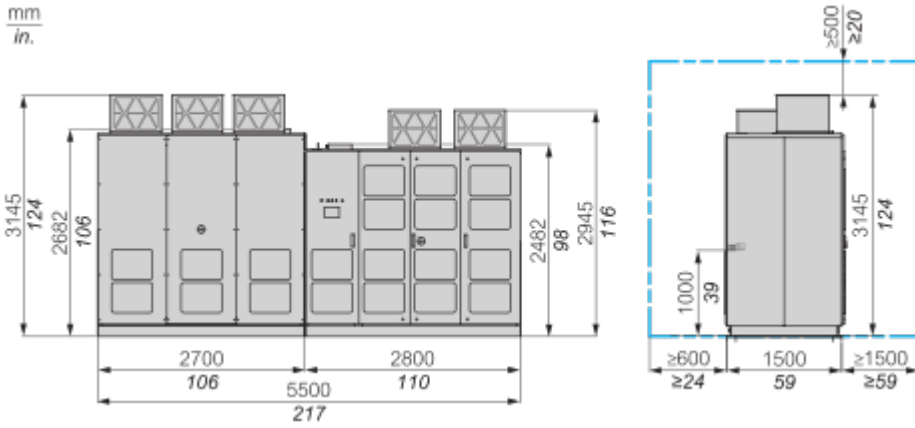
Popravka

Ne

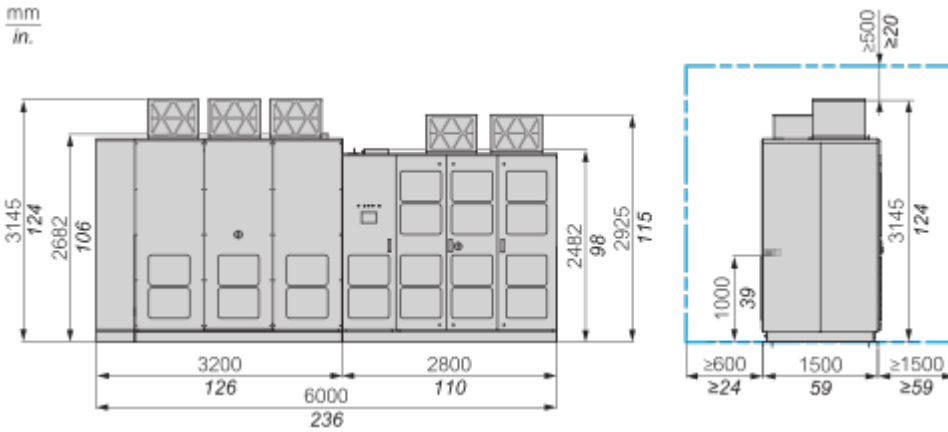
Lista sa podacima o **ATV6100C669A6666NA** proizvodima

Dimensions Drawings

Low Voltage Pre-Charge



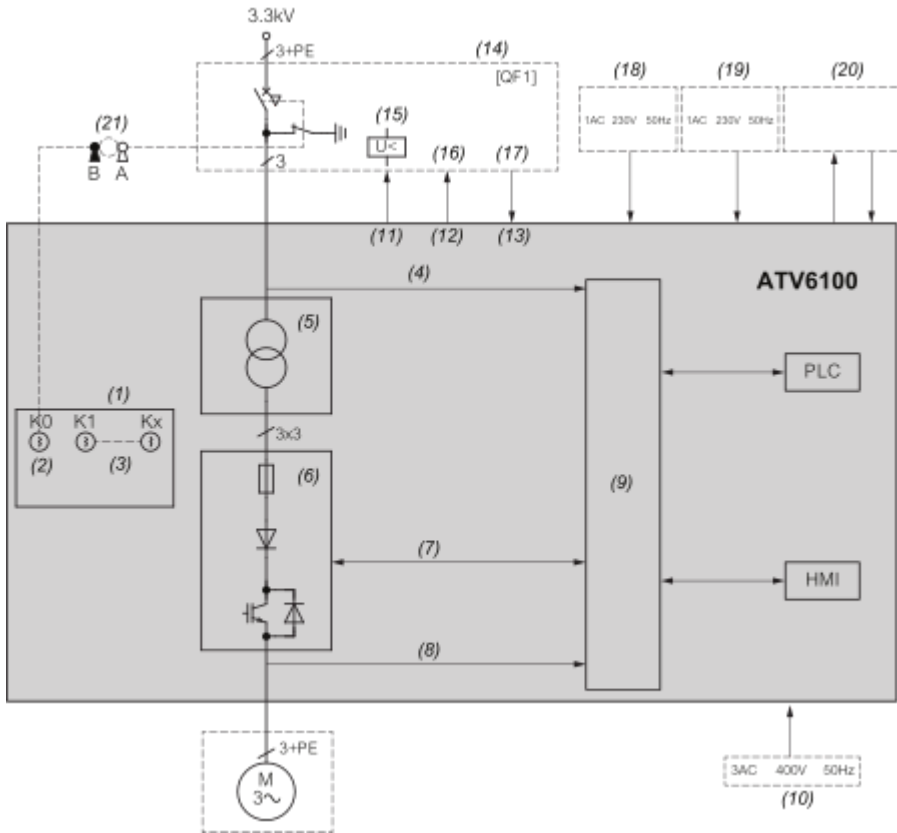
Medium Voltage Pre-Charge



Lista sa podacima o **ATV6100C669A6666NA** proizvodima

Connections and Schema

Wiring



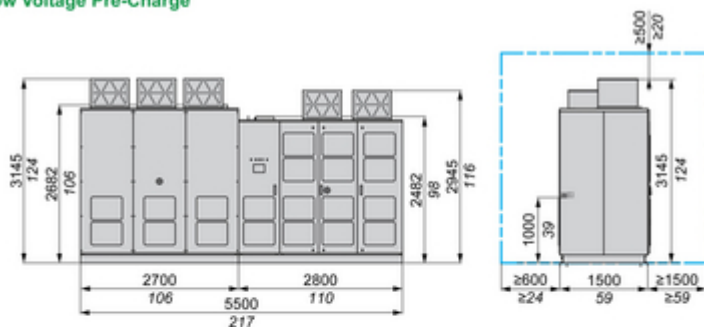
- (1) : Key Box
- (2) : Free Key
- (3) : Captive Keys
- (4) : Voltage & Current Measurement
- (5) : Transformer
- (6) : Inverter (3 module per phase)
- (7) : Fibre Optic
- (8) : Voltage & Current Measurement
- (9) : Master Controller
- (10) : Fan Power Supply 12kVA
- (11) : MOCB to trip
- (12) : MOCB Enable to close
- (13) : MOCB Status Feedback
- (14) : Circuit Breaker
- (15) : Under-voltage coil
- (16) : Enable to close
- (17) : Status Feedback From MOCB (Open /Closed)
- (18) : Auxiliary Supply 4kVA
- (19) : Secured Supply 1kVA
- (20) : Control signals
- (21) : Free key and CB key must be bonded together

Lista sa podacima o **ATV6100C669A6666NA** proizvodima

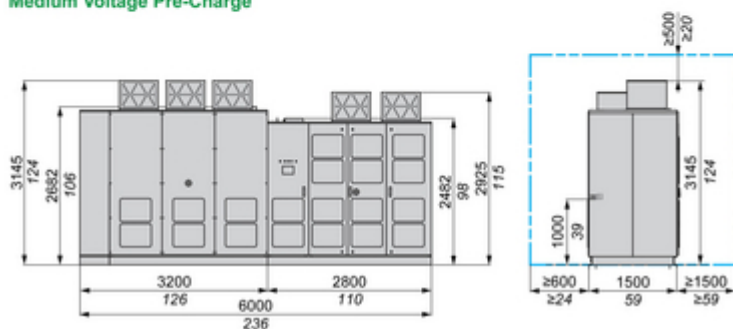
Technical Illustration

Dimensions

Low Voltage Pre-Charge



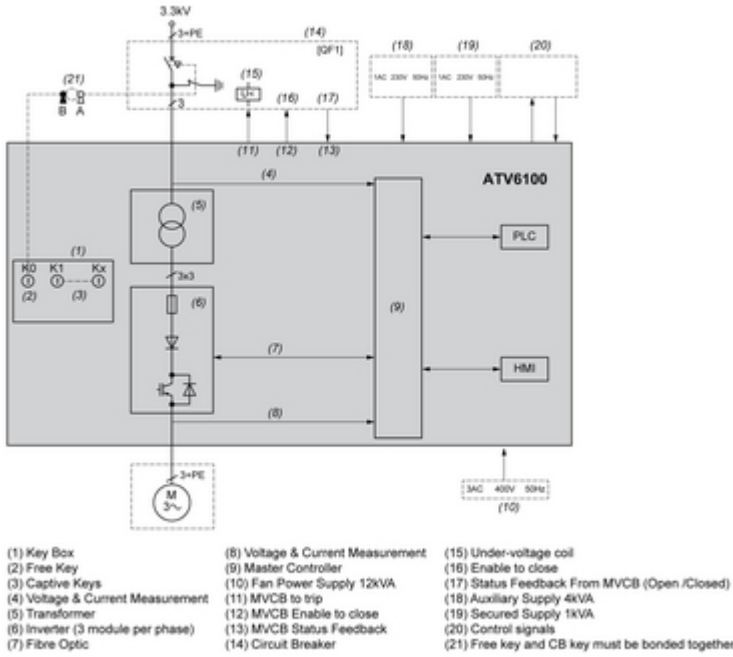
Medium Voltage Pre-Charge



Lista sa podacima o **ATV6100C669A6666NA** proizvodima

Technical Illustration

Wiring diagram



Lista sa podacima o **ATV6100C669A6666NA** proizvodima

Image of product / Alternate images

Alternative

