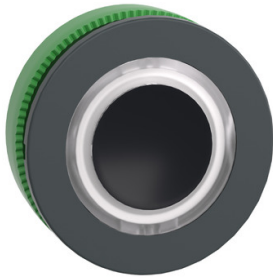


Lista sa podacima o proizvodima

Specifikacije



ugradni beli poklopac svetleće glave tastera za LED prsten

ZB5FW913

Osnovne informacije

Grupa proizvoda	Harmony XB5
Tip proizvoda ili komponente	Glava za svetleći taster
Kratko ime uređaja	ZB5
Kompatibilnost proizvoda	Universal LED
Materijal podnožja	Tamno siva plastika
Prečnik za montiranje	30,5 mm
Prodaja po nedeljivim količinama	1
Tip glave	Ugrađeno
Oblik glave signalne jedinice	Okrugla
Tip glave uređaja	sa povratkom
Profil glave uređaja	Bela udubljena, neoznačeno
Dodatne informacije o glavi uređaja	Sa svetlećim prstenom

Dopunske informacije

Čad ukupna širina	37 mm
Čad ukupna visina	37 mm
Čad ukupna dubina	30 mm
masa proizvoda	0,017 kg
Otpornost na uređaj za pranje pod pritiskom	7000000 Pa pri 55 °C, razdaljina : 0.1 m
Mehanička trajnost	10000000 ciklusa
Boja kapica/glave ili sočiva	Bela
Oznaka	Neoznačeno
Kod	M1 za <6 kontakti koristeći jednostruke blokove u prednja ugradnja sa integrisan LED M2 za <6 kontakti koristeći jednostruke i dvostruke blokove u prednja ugradnja sa integrisan LED M6 za <2 kontakti koristeći jednostruke blokove u prednja ugradnja sa integrisan LED i transformator M10 za <2 kontakti koristeći jednostruke blokove u prednja ugradnja sa integrisan LED MF1 za <2 kontakti koristeći jednostruke blokove u prednja ugradnja sa integrisan LED

Okruženje

Tretman zaštite	TC
Temperatura okoline za skladištenje	-40...70 °C

Sve cene koje su navedene u ovom cenovniku su informativne i neobavezujuće, bez PDV-a, isključivo u odnosu na ovlašćene distributere kompanije Schneider Electric. Svi prikazi, opisi i tehničke specifikacije i podaci u ovom cenovniku su podložni promenama od strane kompanije Schneider Electric bez prethodne najave.

Temperatura okoline za rad uređaja	-40...70 °C
Kategorija prenapona	Klasa II conforming to IEC 60536
Ip stepen zaštite	IP66 u skladu sa IEC 60529 IP67
Enclosure Type	UL type 4X/13
Ik stepen zaštite	IK03 conforming to IEC 62262
Standardi	GB 14048.5 IEC 60947-5-1 UL 508 CSA C22.2 No 14 JIS C8201-5-1 IEC 60947-1 IEC 60947-5-4 JIS C8201-1
Sertifikacija proizvoda	CSA spoljašnja kontrola bajpasa programabilni digitalni ulaz LROS (Lloyds register of shipping) UL odobrenje
Otpornost na vibracije	5 gn (f= 2...500 Hz) conforming to IEC 60068-2-6
Otpornost na udare	30 gn (trajanje = 18 milisekundi) za ubrzanje polovine sinusne periode u skladu sa IEC 60068-2-27 50 gn (trajanje = 11 milisekundi) za ubrzanje polovine sinusne periode u skladu sa IEC 60068-2-27

Pakovanje

Unit Type of Package 1	PCE
Number of Units in Package 1	1
Package 1 Height	4,400 cm
Package 1 Width	5,300 cm
Package 1 Length	6,100 cm
Package 1 Weight	22,000 g

Ugovorna garancija

Garancija (u mesecima)	18
-------------------------------	----

Schneider Electric namerava da postigne nulti status do 2050. godine kroz partnerstva sa lancem snabdevanja, materijale sa manjim uticajem i cirkularnost kroz našu tekuću kampanju "Use Better, Use Longer, Use Again" za produženje životnog veka proizvoda i reciklaže.

[Objašnjeni Environmental Data >](#)

[Kako procenjujemo održivost proizvoda >](#)

Ekološki otisak

Ukupan životni vek ugljeničnog otiska	0.1 kg CO2 eq.
Ugljenični otisak faze proizvodnje [A1–A3]	0.1 kg CO2 eq.
Ugljenični otisak faze distribucije [A4]	0 kg CO2 eq.
Ugljenični otisak faze instalacije [A5]	0 kg CO2 eq.
Ugljenični otisak faze korišćenja [B2, B3, B4, B6]	0 kg CO2 eq.
Ugljenični otisak faze kraja životnog ciklusa [C1–C4]	0 kg CO2 eq.

Use Better

Materijali i pakovanje

Prosečan procenat recikliranog plastičnog sadržaja	16 %
Prosečan procenat recikliranog metala	29 %
Pakovanje sa recikliranim kartonom	Da
Pakovanje bez plastike	Da
Direktiva RoHS	Usaglašeno
Uredba REACH	Referenca sadrži SVHC iznad propisanog praga

Use Longer

Produženje trajanja veka

Popravka	Ne
----------	----

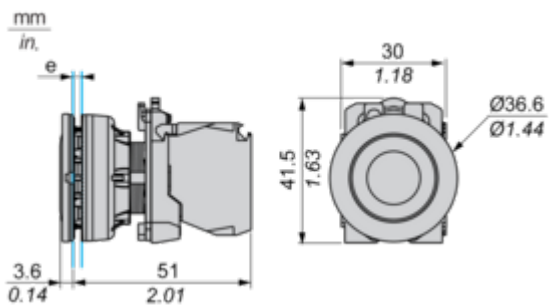
Use Again

Prepakovanje i prefabrikovanje

Profil cirkularnosti	Informacije o kraju radnog veka
Povraćaj	No

Dimensions Drawings

Dimensions



e: Clamping thickness: 1 to 6 mm / 0.04 to 0.24 in.

Mounting and Clearance

Panel Cut-out for Pushbuttons, Switches and Pilot Lights (Finished Holes, Ready for Installation)

Connection by Screw Clamp Terminals or Plug-in Connectors



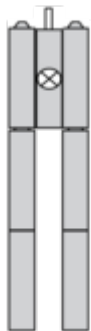
(1) Diameter on finished panel or support

(2) $\text{Ø}30.75 \text{ mm}$ recommended ($\text{Ø}30.5 \text{ }_0^{+0.5}$) / $\text{Ø}1.21 \text{ in.}$ recommended ($\text{Ø}1.20 \text{ in. }_0^{+0.0196}$)

Connections	a in mm	a in in.	b in mm	b in in.
By screw clamp terminals or plug-in connector	40	1.57	40	1.57
By Faston connectors	45	1.77	40	1.57

Technical Description

Electrical Composition Corresponding to Codes M1 and M7



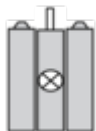
Electrical Composition Corresponding to Codes M2 and M8



Electrical Composition Corresponding to Codes M6 and P2



Electrical Composition Corresponding to Codes M5, M10, MF1, MR1 and MF2



Legend

Single contact



Double contact



Light block

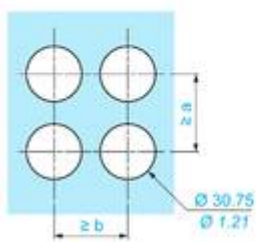
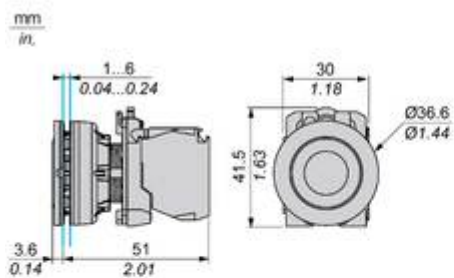


Possible location



Technical Illustration

Dimensions



		a (mm)	a (in.)	b (mm)	b (in.)
		40	1.57	40	1.57
ZBE.....	ZBV.....				
		45	1.77	40	1.57
ZBE.....3	ZBV.....3				
		40	1.57	40	1.57
ZBE.....4	ZBV.....4				

Image of product / Alternate images

Alternative





