

# Lista sa podacima o proizvodima

Specifikacije



Svetlosni blok sa telom i montažnim ramom, Easy Harmony XB2, metalni, bez BA9S sijalice, 0...380V AC, 2NO

ZB2BW063C

## Osnovne informacije

Grupa proizvoda	Harmony XB2
Tip proizvoda ili komponente	Kompletno telo/kontakt i svetleći blok
Ime komponente	ZB2
Tip kućišta	Body for illuminated control button
Prodaja po nedeljivim količinama	1
Prezentacija uređaja	Osnovni element
Kratko ime uređaja	XB2
Operacija kontakata	Sporo isključenje

## Dopunske informacije

Prečnik za montiranje	22,5 mm
[us] nazivni napon	<= 380 V
Tip kontakata i sastav	2 NO
Povezivanje - priključci	Vijčani priključni blokovi
Materijal podnožja	Hromirani metal
Opis priključaka iso n°1	(13-14)NO
[ie] nazivna struja ac	3 A 240 V AC-15
Operacije pomoćnih kontakata	Standardno
Baza sijalice	BA 9s
Tip sijalice	Inkandescentna
[ie] nazivna struja dc	DC-13: 0,27 A pri 250 V
Nc pomoćni kontakti	0
No pomoćni kontakti	2
Tip kola napajanja	AC/DC
Frekvencija napajanja	50 Hz 60 Hz
Visina	30 mm
Širina	40 mm
Dubina	60 mm
masa proizvoda	0,090 kg

Sve cene koje su navedene u ovom cenovniku su informativne i neobavezujuće, bez PDV-a, isključivo u odnosu na ovlašćene distributere kompanije Schneider Electric. Svi prikazi, opisi i tehničke specifikacije i podaci u ovom cenovniku su podložni promenama od strane kompanije Schneider Electric bez prethodne najave.

<b>Povezivanje - priključci</b>	Vijčani priključni blok, $\leq 2 \times 1.5 \text{ mm}^2$ with and without cable ends Vijčani priključni blok, $\leq 1 \times 2.5 \text{ mm}^2$ with and without cable ends Vijčani priključni blok, $\geq 1 \times 0.5 \text{ mm}^2$ with and without cable ends Faston priključci 6.3 mm
<b>Način fiksiranja</b>	Zavrtnji za fiksiranje ispod glave preporučeni moment: 0,8 N.m Zavrtnji za fiksiranje ispod glave preporučeni moment: 1,0 N.m
<b>Moment pritezanja</b>	0,8...1,0 N.m
<b>[uimp] nazivni podnosivi impulsni napon</b>	6 kV u skladu sa IEC 60947-1
<b>[ui] nazivni napon izolacije</b>	600 V (stepen zaprljanosti 3) u skladu sa IEC 60947-1
<b>Materijal kontakata</b>	Legura srebra (Ag/Ni)
<b>Upotreba kontakata</b>	Standardni kontakti
<b>Materijal montažnog rama</b>	Zamak
<b>Mehanička trajnost</b>	3000000 ciklusa
<b>Električni priključak</b>	Captive screw clamp terminal
<b>Napajanje bloka</b>	Direktno
<b>Svetlosni izvor</b>	LED
<b>Električna pouzdanost iec 60947-5-4</b>	$\Lambda < 10^{\exp(-6)}$ pri 5 V, 1 mA u čistoj sredini u skladu sa IEC 60947-5-4 $\Lambda < 10^{\exp(-8)}$ pri 17 V, 5 mA u čistoj sredini u skladu sa IEC 60947-5-4
<b>[ie] nazivna radna struja</b>	3 A pri 240 V, AC-15, A600 u skladu sa IEC 60947-5-1 0,27 A pri 250 V, DC-13, Q600 u skladu sa IEC 60947-5-1
<b>Zaštita od kratkog spoja</b>	10 A gL osigurač tip gG u skladu sa IEC 60947-5-1
<b>[ith] dozvoljena termička struja u vazduhu</b>	10 A u skladu sa IEC 60947-5-1
<b>Pozitivno otvaranje</b>	Bez
<b>Oblik glave zavrtnja</b>	Ukrštena kompatibilno sa Philips no 1 odvijač Ukrštena kompatibilno sa pozidriv No 1 odvijač Sa prerezom kompatibilno sa matica $\varnothing 4 \text{ mm}$ odvijač Sa prerezom kompatibilno sa matica $\varnothing 5.5 \text{ mm}$ odvijač
<b>put u radu</b>	2,88 mm (NO menja električno stanje) 5,0 mm (ukupni put)
<b>Električna trajnost</b>	1000000 ciklusa, AC-15, 3 A pri 240 V, broj operacija $< 3600$ ciklusa/h, faktor opterećenja: 0,5 u skladu sa IEC 60947-5-1 dodatak C 1000000 ciklusa, DC-13, 0,27 A pri 250 V, broj operacija $< 3600$ ciklusa/h, faktor opterećenja: 0,5 u skladu sa IEC 60947-5-1 dodatak C
<b>Tretman zaštite</b>	TC/TH
<b>Tip signalizacije</b>	Trajna
<b>Struja potrošnje</b>	$< 20 \text{ mA}$
<b>Servisni vek</b>	5000 sati pri nazivnom naponu i $25 \text{ }^\circ\text{C}$
<b>Granice napona</b>	0...380 V AC/DC 50/60 Hz
<b>[us] nazivni napon napajanja</b>	$\leq 380 \text{ V AC/DC 50/60 Hz}$
<b>Izolacija</b>	Ne

## Okruženje

<b>Otpornost na vibracije</b>	5 gn ( $f = 2...500 \text{ Hz}$ ) conforming to IEC 60068-2-6
<b>Standardi</b>	IEC 60947-5-1 IEC 60947-5-4 IEC 60947-1 GB/T 14048.1 GB/T 14048.5

<b>Otpornost na udare</b>	30 gn (trajanje = 18 milisekundi) za ubrzanje polovine sinusne periode u skladu sa IEC 60068-2-27 50 gn (trajanje = 11 milisekundi) za ubrzanje polovine sinusne periode u skladu sa IEC 60068-2-27
<b>Sertifikacija proizvoda</b>	sprovedene i zračene emisije sa bajpasom programabilan kao logički ulaz
<b>Kompatibilnost proizvoda</b>	ZB2..C
<b>Ik stepen zaštite</b>	IK06
<b>Ip stepen zaštite</b>	IP65
<b>Temperatura okoline za rad uređaja</b>	-25...70 °C
<b>Temperatura okoline za skladištenje</b>	-40...70 °C
<b>Otpornost na brze prelaze</b>	2 kV u skladu sa IEC 61000-4-4
<b>Otpornost na elektrostatičko pražnjenje</b>	4 kV na kontaktu (metalnim delovima) u skladu sa IEC 61000-4-2 8 kV u vazduhu (u izolovanim delovima) u skladu sa IEC 61000-4-2
<b>Otpornost na elektromagnetna polja</b>	10 V/m u skladu sa IEC 61000-4-3
<b>Podnosivi naponski udar</b>	1 kV line to line u skladu sa IEC 61000-4-5 2 kV line to earth u skladu sa IEC 61000-4-5
<b>Kategorija prenapona</b>	Klasa I conforming to IEC 60536

## Pakovanje

<b>Unit Type of Package 1</b>	PCE
<b>Number of Units in Package 1</b>	1
<b>Package 1 Height</b>	3 cm
<b>Package 1 Width</b>	4 cm
<b>Package 1 Length</b>	6,1 cm
<b>Package 1 Weight</b>	76,6 g
<b>Unit Type of Package 2</b>	S02
<b>Number of Units in Package 2</b>	100
<b>Package 2 Height</b>	15 cm
<b>Package 2 Width</b>	30 cm
<b>Package 2 Length</b>	40 cm
<b>Package 2 Weight</b>	7,71 kg
<b>Unit Type of Package 3</b>	P06
<b>Number of Units in Package 3</b>	2000
<b>Package 3 Height</b>	90 cm
<b>Package 3 Width</b>	60 cm
<b>Package 3 Length</b>	80 cm
<b>Package 3 Weight</b>	153,4 kg

## Ugovorna garancija

<b>Garancija (u mesecima)</b>	18
-------------------------------	----

Schneider Electric namerava da postigne nulti status do 2050. godine kroz partnerstva sa lancem snabdevanja, materijale sa manjim uticajem i cirkularnost kroz našu tekuću kampanju "Use Better, Use Longer, Use Again" za produženje životnog veka proizvoda i reciklaže.

[Objašnjeni Environmental Data >](#)

[Kako procenjujemo održivost proizvoda >](#)

### Ekološki otisak

Ukupan životni vek ugljeničnog otiska	1 kg CO2 eq.
Ugljenični otisak faze proizvodnje [A1–A3]	0.9 kg CO2 eq.
Ugljenični otisak faze distribucije [A4]	0 kg CO2 eq.
Ugljenični otisak faze instalacije [A5]	0 kg CO2 eq.
Ugljenični otisak faze korišćenja [B2, B3, B4, B6]	0 kg CO2 eq.
Ugljenični otisak faze kraja životnog ciklusa [C1–C4]	0.2 kg CO2 eq.
Izjava o zaštiti okoliša	<a href="#">Profil ekološke prihvatljivosti proizvoda</a>

### Use Better

#### Materijali i pakovanje

Pakovanje sa recikliranim kartonom	Da
Pakovanje bez plastike	Ne
SCIP broj	9e63340a-2371-4381-8f9a-5fba0ff349a4
Direktiva RoHS	<a href="#">Usaglašeno</a>
Uredba REACH	<a href="#">Referenca ne sadrži SVHC iznad propisanog praga</a>


### Use Longer

#### Produženje trajanja veka

Popravka	Ne
----------	----

### Use Again

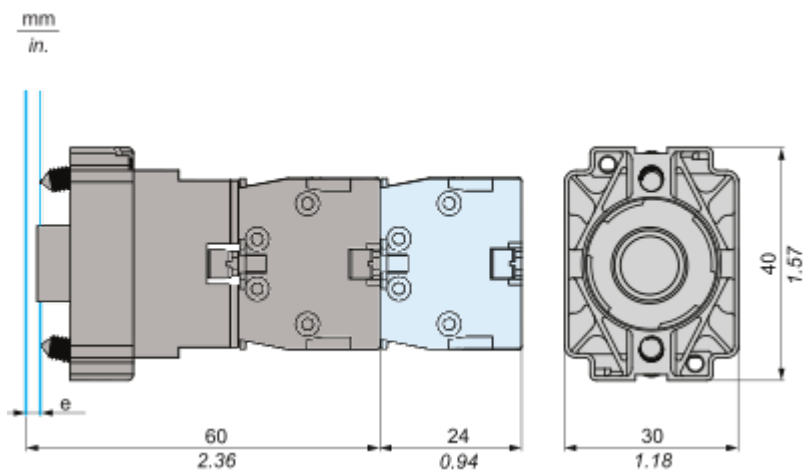
#### Prepakovanje i prefabrikovanje

Potencijal za recikliranje, u %	65
Profil cirkularnosti	Nema potrebe za namenskim operacijama recikliranja
Povraćaj	No
WEEE oznaka	 Ovaj proizvod je na tržištima Evropske unije neophodno odložiti u skladu sa specifičnim smernicama za prikupljanje otpada i nikako ne sme da dospe u kontejnere za otpatke.

Dimensions Drawings

Dimensions

---

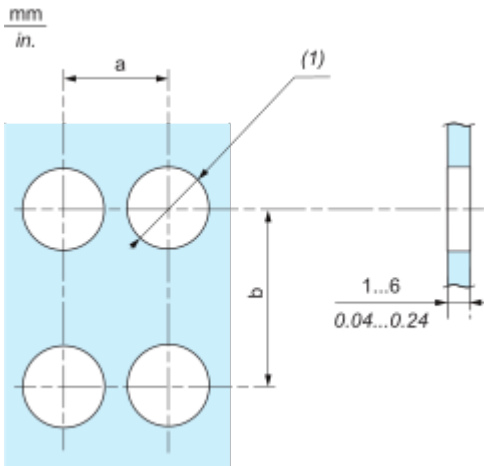


e: clamping thickness 1 to 6 mm / 0.04 to 0.24 in.

Mounting and Clearance

Mounting and Clearance

Panel cut-out

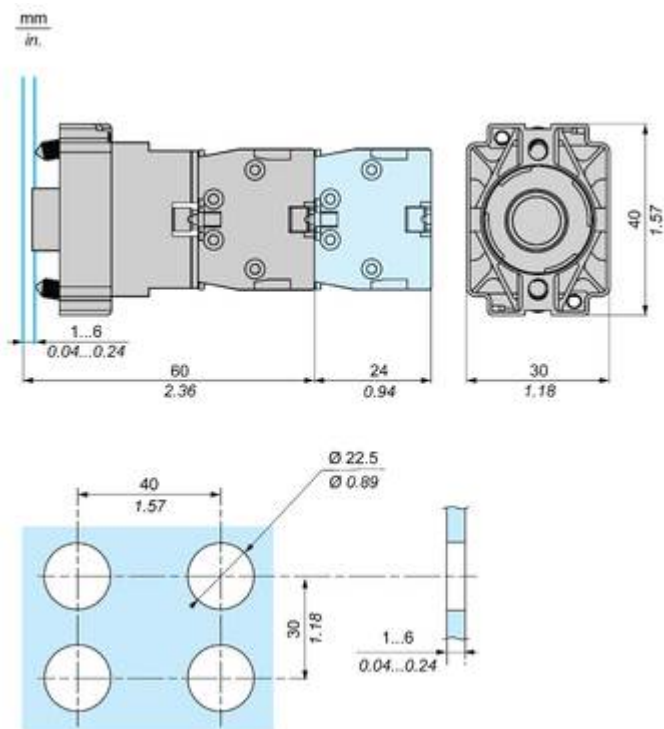


	Connection by Screw clamp terminals			
	a in mm	a in in.	b in mm	b in in.
•B2BA•C / •B2BL•C / •B2BP•C / •B2BS4•C / •B2BD•C / •B2BJ•C / •B2BG•C / •B2BW•C	40	1.57	30	1.18
•B2BC•C / •B2BS5•C / •B2BS8•C / •B2BT•C	40	1.57	40	1.57
•B2BR•C / •B2BS6•C	60	2.36	60	2.36

(1)  $\varnothing 22.5 \text{ mm} / 0.89 \text{ in. recommended } (\varnothing 22.3 \text{ mm }_0^{+0.4} / 0.88 \text{ in. }_0^{+0.016})$

Technical Illustration

Dimensions



Offer Marketing Illustration

Product benefits / Features

---

## Technical Benefits

Easy Harmony XB2

Supports operating  
temperature from  
-25°C to +70°C

Excellent resistance  
to mechanical shock  
and vibration



Conforming to CE, CCC and  
ROHS standards

Up to IP65  
protection ratings

Offer Marketing Illustration

Product benefits / Features

---

**Features**  
Easy Harmony XB2

- 

Metal bezels with metal fixing collars for impact endurance
- 

Designed to be used in numerous control and signaling applications
- 

Metal screws for secure fix, grounding contact to the panel and anti-rotation
- 

Simple modular design facilitates post installation servicing, modification and adaption of machines by non-specialists
- 

Available in sub-assemblies for easy mix and match of functionalities

Image of product / Alternate images

Alternative

---



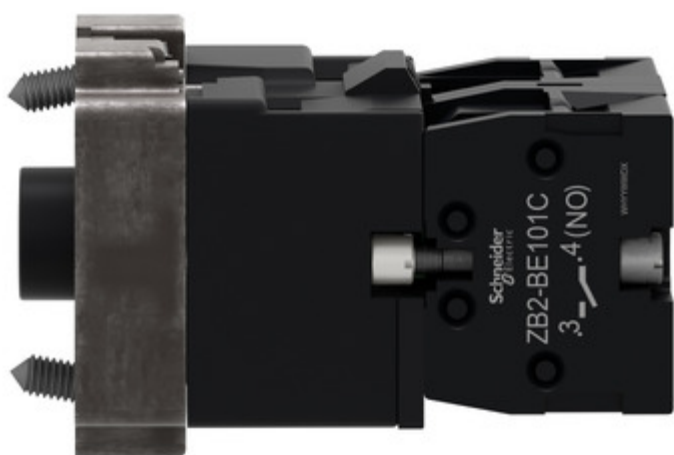




Image of product in real life situation

